



GALERIE MODERNE

CATALOGUE 0192 - W07



**VENTE PUBLIQUE
DES 20 & 21 MAI 2024**

Antiquités Tableaux Objets d'art Meubles anciens

3 rue du Parnasse - B 1050 Bruxelles
T +32 2 511 54 15 • F +32 2 511 99 40 • Email info@galeriemoderne.be
<http://www.galeriemoderne.be>



GALERIE MODERNE

3 rue du Parnasse - B 1050 Bruxelles
T +32 2 511 54 15 **F** +32 2 511 99 40
Email info@galeriemoderne.be
<http://www.galeriemoderne.be>

IDENTITE BANCAIRE

Format papier IBAN:
IBAN BE65 3100 7287 7196
Format électronique IBAN:
BE65310072877196
Adresse Swift BBL:
BBRUBEBB

EXPERTISES GRATUITES DU LUNDI AU VENDREDI, de 9h00 à 12h00 et de 13h00 à 17h00, EN NOS BUREAUX OU A VOTRE DOMICILE SUR RENDEZ-VOUS. Ainsi que le week-end de l'exposition sur demande.

ANTIQUITES - TABLEAUX OBJETS D'ART ET BIJOUX

Vente publique n° 05-24

le 20 Mai 2024 à 13 heures 30'
du n° 1 au n° 373 (environ 130 numéros à l'heure)

le 21 Mai 2024 à 13 heures 30'
du n° 501 au n° 884 (environ 130 numéros à l'heure)

Exposition publique, les

vendredi	17 mai 2024,	de 10 à 18 heures, sans interruption
samedi	18 mai 2024,	de 10 à 18 heures, sans interruption
dimanche	19 mai 2024,	de 10 à 18 heures, sans interruption

Organisation: D. Devadder
3, rue du Parnasse, 1050 Bruxelles,
tél.: 02. 511.54.15 (4 lignes)

Conditions générales relatives à l'acheteur

1. L'acheteur est la personne qui se voit adjudger le lot. Il communiquera à la SA galerie Moderne, ci-après "la galerie", tout renseignement comme son nom, son adresse, ses données bancaires, des copies de cartes d'identité ou de passeport, etc.
2. L'acheteur est réputé, vis-à-vis de la galerie, agir en son nom et pour son compte personnels, même pour les lots qu'il aurait acquis en qualité de mandataire.
3. L'acheteur est lié par l'adjudication. La galerie demeure toutefois toujours libre de refuser l'adjudication, même après la fin des enchères, sans avoir à motiver sa décision.
4. L'acheteur peut participer aux enchères en laissant un ordre d'achat écrit, pour des enchères de plus de 10 €, ou par voie téléphonique ou électronique, pour des enchères de plus de 500 €. Dans ce dernier cas il devra confirmer sa participation par lettre ou par fax, et fournir tous renseignements qui seraient exigés par la galerie. La galerie apporte le meilleur soin aux ordres ainsi reçus. Toutefois elle ne pourra être tenue responsable d'une éventuelle omission des ordres ainsi reçus. En outre, la galerie ne pourra être tenue pour responsable des erreurs de l'acheteur dans l'indication du numéro du lot, ou du numéro de téléphone où il faut l'appeler, ou de son adresse de courrier électronique ni d'éventuels problèmes dans l'établissement de la communication. En cas d'offres équivalentes, la priorité est toujours donnée aux acheteurs présents à la séance de vente publique.
5. L'acheteur est irréfragablement présumé avoir été en mesure d'apprécier en personne le bien vendu au cours de l'exposition préalable à la séance de vente publique, et ce même lorsqu'il participe aux enchères par un moyen de communication à distance ou en laissant un ordre d'achat écrit.
6. Les indications ou descriptions dans les écrits émanant de la galerie, doivent être considérés comme de simples indications qui n'engagent en aucun cas la responsabilité de la galerie. La galerie ne garantit en aucun cas l'authenticité, l'attribution, la date, l'âge, la nature, l'état, la provenance, etc. d'un objet. Il appartient toujours à l'acheteur de s'assurer lui-même de la nature et de l'état d'un objet. Sans préjudice de ce qui précède, il est précisé, en ce qui concerne les bijoux, que la galerie n'indique qu'un calibrage indicatif et non le poids, le dessertissage étant impossible, et, en ce qui concerne les porcelaines et les cristaux, que seuls les défauts visibles (fêlures, restaurations apparentes) sont le cas échéant indiqués.
7. L'acheteur n'acquiert la propriété du bien qu'au paiement complet et définitif du prix et de ses accessoires. Il ne peut recevoir livraison que lorsque ce paiement est devenu définitif. Toutefois, les risques sont entièrement transférés à l'acheteur dès le moment de l'adjudication.
8. L'acheteur paiera le montant de l'enchère majoré d'une commission de 25%, TVA comprise et les frais comptés à 2,5 € par lot, dans un délai de trois jours ouvrables à compter de l'adjudication. Les paiements en espèces ne sont pas acceptés au-delà de 3.000 €, dans les limites prévues par la loi. Seuls les chèques certifiés et garantis sont acceptés pour une livraison immédiate. Le paiement peut également s'opérer par virement bancaire et par cartes de crédit ou de paiement. Les paiements s'effectuent toujours au siège de la galerie.
9. Conformément à la loi du 30 juin 1994 relative au droit d'auteur et aux droits voisins, l'acheteur est également, le cas échéant, redevable du droit de suite au profit des artistes et auteurs des oeuvres vendues, en sus du prix de vente total du bien. Cette obligation subsiste même dans le cas où la réclamation de ces droits interviendrait après la vente et l'enlèvement du lot, sans limite de temps. La galerie n'interviendra pas dans le litige éventuel relatif au caractère fondé ou non de la réclamation des droits de suite.
10. Toute somme non payée à son échéance porte, de plein droit et sans mise en demeure préalable, intérêt de retard au taux de 1% par mois. En outre, le montant de la facture sera majoré de 15% (avec un minimum de 65 €) à titre de clause pénale. La galerie se réserve également la faculté de remettre en vente les lots adjugés mais non payés, l'acheteur demeurant en défaut de paiement étant alors en outre tenu de la différence entre son prix d'adjudication et le prix d'adjudication lors de
11. L'acheteur est tenu de procéder à l'enlèvement de son lot au siège social de la galerie, rue du Parnasse, 3 à 1050 Bruxelles, dans les trois jours ouvrables à compter de l'adjudication. L'emballage, la manutention et le transport sont toujours à charge et aux risques de l'acheteur.
12. Passé le délai d'enlèvement, la galerie se réserve le droit, et ce sans mise en demeure préalable, soit de remettre en vente les lots payés mais non enlevés, soit de les faire transférer en garde-meubles aux frais, risques et périls de l'acheteur, soit de lui réclamer une somme de 5 € par lot et par jour de retard, qui sera augmentée à 7,5 € si ce retard dépasse quinze jours.
13. Les données personnelles sont traitées uniquement par la galerie. Elles ne sont pas transmises à des tiers. Le responsable du traitement des données personnelles est la S.A. galerie Moderne, rue du Parnasse 5 à 1050 Ixelles, n° BCE 0438 831 463. Les personnes ayant accès à ces données sont les membres du personnel de la SA galerie Moderne. Conformément à la loi du 8 décembre 1992 relative à la protection des données à caractère personnel, l'acheteur a le droit d'accéder aux données le concernant, de les faire rectifier ou de les faire supprimer. Ses données personnelles sont récoltées à des fins de gestion de clientèle de la galerie, en ce compris son marketing direct (p. ex. les annonces des ventes futures et événements qu'elle organise). L'acheteur a le droit, à tout moment, gratuitement et sur simple demande, de s'opposer à l'usage à des fins de marketing direct des données le concernant"
14. Tout différent pouvant survenir entre parties se réglera exclusivement suivant le droit belge. Il relèvera exclusivement des tribunaux de l'arrondissement judiciaire de Bruxelles, et, le cas échéant, de la justice de paix d'Ixelles.
15. Sauf en cas de faute lourde et intentionnelle ou de dol dans le chef de la galerie, la responsabilité de celle-ci ne peut en aucune manière être engagée, que ce soit directement ou indirectement, pour n'importe quel type de dommage, qui soit de n'importe quelle manière la conséquence de l'accès à et/ou de l'utilisation des services de la galerie par l'acheteur. Dans tous les cas où la responsabilité de la galerie pourrait être engagée, pour quelque cause que ce soit, celle-ci est en outre limitée au montant de la commission perçue.
16. Les présentes conditions générales prévalent, sauf dérogation expresse et constatée par écrit, sur les éventuelles conditions de l'acheteur.

Abonnement aux catalogues

L'abonnement annuel, T.V.A. comprises, est fixé à 85,00 €.

Ce montant comprend:

- a) l'expédition des catalogues mensuels (douze à quinze);
- b) les listes d'estimations de ces ventes;
- c) les nombreux catalogues et listings tirés en urgence (ventes notariales, judiciaires, etc.) qui seront remis sur place lors des expositions.

☞ Cliquez sur une rubrique pour vous y rendre directement

Vacation du 20 Mai 2024

à 13 heures 30' très précises

(environ 130 numéros à l'heure)

☞ OBJETS D'ART ET DE DECORATION

Icônes - Appliques - Coffrets - Lampes - Pendules - Bougeoirs, etc.
13 heures 30'

du n° 1 au n° 70

☞ HISTOIRE NATURELLE

Minéraux - Fossiles - Cristaux - Papillons naturalisés, etc.
Vers 14 heures

du n° 71 au n° 87

☞ ARGENTERIE - METAL ARGENTE

Ménagères - Plateaux - Services à thé et à café - Wiskemann - Delheid, etc.
Vers 14 heures 10'

du n° 88 au n° 134

☞ TABLEAUX ET SCULPTURES

Par, d'après, attribué à, école ou genre de.
Vers 14 heures 30'

du n° 135 au n° 272

☞ BIJOUX ANCIENS ET MODERNES

Bagues - Boucles d'oreilles - Bracelets - Pendentifs - Broches - Colliers, etc.
Vers 15 heures 35'

du n° 273 au n° 359

☞ MAROQUINERIE ET ACCESSOIRES

Delvaux - Hermès - Nathan, etc.
Vers 16 heures 15'

du n° 360 au n° 373

Vacation du 21 Mai 2024

à 13 heures 30' très précises

(environ 130 numéros à l'heure)

☞ VOITURE

BMW modèle 320 I
13 heures 30'

du n° 501 au n° 501

☞ CRISTAUX - PATES DE VERRE

Val-Saint-Lambert - Bohème - Daum - Murano, etc.
Vers 13 heures 35'

du n° 502 au n° 518

☞ PORCELAINES - BISCUITS EUROPEENS - FAIENCES - CERAMIQUES

Charles Catteau - Delft - Limoges - Tournai - Sèvres - Meissen, etc.
Vers 13 heures 45'

du n° 519 au n° 591

☞ ART ETHNIQUE - EXTRA EUROPEEN - OBJETS DE FOUILLES

RDC - Papouasie - Pérou - Equateur - Philippines - Gabon, etc.
Vers 14 heures 20'

du n° 592 au n° 612

☞ ART ASIATIQUE - PORCELAINE DE CHINE

Principalement du XVIIIe au XXe siècle.
Vers 14 heures 30'

du n° 613 au n° 759

☞ MEUBLES - TAPIS - LUSTRES

Meubles anciens et contemporains - Tapis et carpettes - Lustres - Miroirs, etc.
Vers 15 heures 40'

du n° 760 au n° 884

Echelle des enchères en euros

20	150	1000	5500
22	160	1100	6000
24	180	1200	6500
26	200	1300	7000
28	220	1400	7500
30	240	1500	8000
32	260	1600	8500
34	280	1700	9000
36	300	1800	9500
38	320	2000	10000
40	340	2200	11000
42	360	2400	12000
44	380	2600	13000
46	400	2800	14000
50	450	3000	15000
55	500	3200	16000
60	550	3400	17000
70	600	3600	18000
80	650	4000	20000
90	700	4200	22000
100	750	4400	24000
110	800	4600	26000
120	850	4800	28000
130	900	5000	30000

OBJETS D'ART ET DE DECORATION

Icônes - Appliques - Coffrets - Lampes - Pendules - Bougeoirs, etc.

13 heures 30'

1



Boîte à jeux. Palissandre marqueté de quatre cartes à jouer en nacre. XIXe siècle. Longueur : 27 cm.

70/100

2



Forêt Noire. Deux chamois sous un sapin. Bois sculpté, yeux en verre. Travail du début du XXe siècle. Hauteur : 40 cm.

70/100

3



Sèvres (à la manière de). Lampe de table. Porcelaine à côtes torsées. Emaillée d'un décor de guirlandes de fleurs et rehaussées d'or. Monture en bois et métal doré. Hauteur totale : 64 cm. **Condition :** Sans accident.

80/120

4



Veilleuse Art Déco. Représentant un ours assis tenant un ballon en équilibre sur son museau. Métal et verre opalin.

120/180

5



Console en demi-lune. A tablette accostée par trois têtes d'angelots en ronde-bosse. Chêne sculpté. Travail flamand du XIXe siècle. Dimensions : 44 x 17 x 20 cm.

350/450

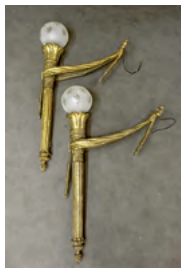
6



Jean-Claude Mahey (Paris). Grand porte-photo de table, rectangulaire. Laque noire et laiton. Circa 1970. Etiquette au dos. Dimensions : 35 x 30 cm.

150/200

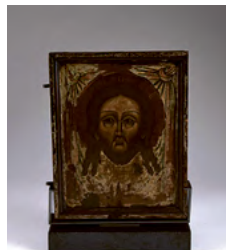
7



Paire de très grandes appliques murales. En forme de torchère, retenue par un drapé et un ruban noué, sommées chacune par un globe de verre dépoli. Bronze doré. Style néoclassique. Dimensions : 100 x 60 x 15 cm.

800/1200

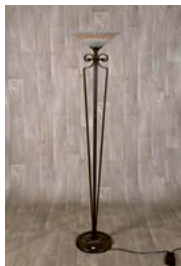
8



Ecole Russe du XVIIIe siècle. Icône de procession double face, présentant d'un côté, la Sainte Face Achéropoïète, et de l'autre, la Vierge et trois Saints. Tempera sur bois encadrée. Dimensions : 40 x 32,5 cm. Avec son socle pivotant. **Condition :** En l'état, patine, usures.

1000/1200

9



Lampadaire. A vasque de verre moulé dépoli, reposant sur un fût à trois grands enroulements en métal patiné. Hauteur : 179 cm. **Condition :** Bel état, sans accident.

250/350

10



Paire de petites appliques de style Empire. A trois lumières. Portée par une monture circulaire retenue par un mufler de lion et deux palmettes. Métal doré. Hauteur : 22 cm. Diamètre : 18 cm.

200/250



11 **Grand pied de lampe de style Louis XIV.** A pied chantourné et fût hexagonal. Bronze doré. Hauteur : 55 cm.

100/150



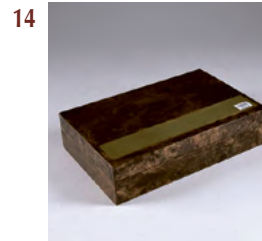
12 **Petite pendule borne d'époque Charles X.** Sommée par une corbeille. Ornementation en applique de fleurons et de rinceaux feuillés. Bronze patiné et doré au mercure. Travail français. Hauteur : 35 cm. **Condition :** Avec clef et balancier. Bel état.

250/350



13 **M. de Rapin Thoyras.** "Histoire d'Angleterre". Seconde édition chez Alexandre de Rogissard. La Haye, 1727. 10 volumes in-4 augmentés de deux volumes : "Remarques sur l'histoire...et abrégé...". Reliure d'époque en basane marron. Dos à six nerfs ornés. Ex libris gravé emblématique avec devise: "Tutissima virtus pietas homini."
Condition : Reliure usée, certaines coiffes abîmées.

120/180



14 **Coffret à jeux.** Plaque de ronce de noyer et comprenant un jeu de plaques de poker, des cartes à jouer et cinq dés. Travail des années 70. Longueur : 32 cm.

150/200



15 **Ecole Russe.** *Mère de Dieu, joie de tous les affligés.* Icône. Tempéra sur bois. Travail du milieu du XIXe siècle. Dimensions : 44 x 38 cm.
Condition : Bel état.

500/700



16 **Paire d'appliques romantiques.** Figurant une gerbe de fleurs retenue par une cordelette. Métal peint. Hauteur : 32 cm.

100/150



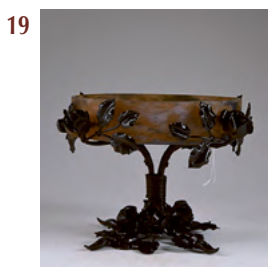
17 **Coffret à gants Napoléon III à double abattant.** Bois poli noir à décor de cabochons et filets en métal et nacre. Longueur : 28 cm. On y joint un coffret en noyer (longueur : 36 cm).

100/150



18 **Paire de vases Médicis de jardin.** A côtes droites et frise de godrons. Fonte de fer formée. Hauteur : 47 cm. Diamètre : 37 cm.

300/400



19 **Lorrain (verrerie à Croismare, active de 1923 à 1936.)** Corbeille en verre marmoréen orangé, reposant sur une monture en fer forgé à motif de branches de rosier. Signée "Lorrain". Diamètre : 25 cm.
Condition : Pas d'accident.

150/200



20 **Christian Krekels (Bruxelles 1942).** Sculpture d'applique murale. Assemblage de miroir, bronze et laiton. Signée Christian Krekels. Travail des années 70. Dimensions : 118 x 60 cm.

500/700

21



Vanité. Représentée sous la forme d'un buste d'homme partiellement réduit à l'état de squelette. Os sculpté et bois tourné. Sous globe de verre. Hauteur totale: 29 cm.

200/250

22



Cheval sellé. Avec yeux en verre et entièrement gainé de cuir. Hauteur : 50 cm.

150/200

23



Paire de serre-livres de style Art Déco. Animés chacun d'un éléphant en plein effort. Bronze patiné. Longueur totale : 37 cm.

500/600

24



Tankard en étain, Angleterre
Mortier et pilon, et paire de bougeoirs (hauteur : 21,5 cm.) en laiton. Travail du milieu de XIXe siècle.

100/150

25



Collection de médailles et décorations..

50/100

26



Ecole Russe, seconde moitié du XIXe siècle. Icône orthodoxe "Notre dame de Feodorov", dite Vierge de tendresse, entourée de onze Saints et Saintes. Tempera sur bois. Dimensions : 34,5 x 26 cm.

700/900

27



Angelo Mangiarotti (Italie, 1921-2012). Cendrier "feuille de laiton pliée" signé Cleto Munari Forme Contemporanea GFT. Circa 1970. Dimensions : 17,5 x 9,5 x 3 cm.

200/300

28



Baromètre anaéroïde, de style Louis XV. Au cadran inscrit dans une monture à rocailles fleuries en bronze doré. Travail de la fin du XIXe siècle. Hauteur : 53 cm.
Condition : Bel état.

400/600

29



Grande boîte à musique de Genève. Système à peigne et rouleau, complété d'un carillon à six timbres. Bois marqueté poli noir et peint en trompe-l'oeil. Travail de la fin du XIXe siècle. Dimensions : 63 x 32 x 36 cm.

500/800

30



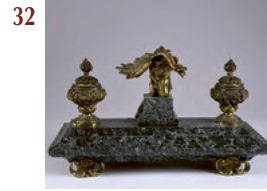
Jean-Baptiste Baillon à Paris. Montre de gousset, à cadran émaillé et signé. Les heures en chiffres romains, séparées entre-elles par de petits diamants taille rose. Les minutes en chiffres arabes. Mouvement signé Baillon à Paris et numéroté 7139, à coq ajouré et rosette de réglage en argent. Fond de cuvette poinçonnée C.B. et numéroté 7139. Boîtier aux deux ors et argent à rehaut de petits brillants au décor figurant un temple dédié à l'amour. Paris, milieu du XVIIIe siècle. Diamètre : 40 mm. Poids : 49 g.
Condition : En l'état.

2500/3000



31 **Arne Jacobsen (Danmark, 1902-1971), pour l'éditeur Stelton.** Service à thé et à café du modèle Cyllinda Line, créé en 1967. Il présente un plateau rond (diamètre : 36 cm.), une cafetière, une théière, un sucrier couvert et un pot à lait. On y joint six anneaux de serviette, un service à condiment de trois pièces et un poêlon. Inox. Marque.

300/400



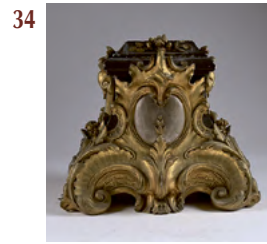
32 **Grand encrier de bureau.** Aux deux godets séparés par un dragon ailé. Marbre vert de mer et bronze doré. Travail de la fin du XIXe siècle. Longueur : 38 cm.

150/200



33 **Deux plats à offrandes à ombilic godronné.** Laiton. Travail du Sud de l'Allemagne, du XVIIe siècle. Diamètre : 39 cm.

200/300



34 **Piédestal Régence.** A quatre pieds coquille. Bois sculpté de fleurettes et de rocailles, laqué or, argent et vert. XIXe siècle. Dimensions : 35 x 31 x 25 cm.

250/300



35 **Marklin.** Ensemble de locomotives et de wagons, dont les références 3000, 3021, 3037, 3098, 3038, etc.

300/400



36 **Ecole française.** Collection de vingt-quatre médailles Empire disposées dans deux vitrines. Dimensions de chaque vitrine : 26 x 21 cm. Bois durci.

Condition : Egrenures et fêles à deux médailles.

60/80



37 **Très grand plateau Brutaliste.** Métal poli. Longueur : 112 cm.

200/250



38 **Gustave Sandoz (Boulogne-Billancourt, 1836-1891).** Pendule de voyage dite d'officier. De forme cage, à carreau biseauté. Mouvement à sonnerie. Format réveil. Cadrans émaillés, aux index en chiffres oraux et romains. Celui du dessus signé "G" Sandoz, horloger de la marine, Galerie de Valois 147-148. Monture en métal doré et argenté. Travail du dernier quart du XIXe siècle. Dimensions : 15 x 9 x 8 cm. (hors poignée) **Condition :** En l'état, non testée. Avec une clé.

1000/1200



39 **Enseigne de chapelier.** Figurant un chapeau haut de forme, sur présentoir. Métal peint. Hauteur : 45 cm.

200/300



40 **Ecritoire Napoléon III, à abattant.** Gainé de velours bleu. Bois précieux marqueté et incrusté de guirlandes de perles de nacre et de filets de cuivre. Longueur : 31 cm. **Condition :** Bel état.

150/200

41  **Ecritoire de voyage.** Noyer et bois poli noir à incrustation d'un médaillon de laiton. Daté XMAS 1901. Longueur : 35 cm.


70/100

42  **Cabaret anglais.** A galerie à ondulations et prises en laiton. Acajou. Marqueterie d'un large médaillon central. **Condition: Bel état.** Longueur : 60 c.

80/120

43  **Boîte à musique de Genève.** Système à peigne et rouleau. Carillon à trois timbres, aux marteaux prenant la forme de petits papillons. Bois marqueté et laqué noir. Travail de la fin de XIXe siècle. Dimensions : 42 x 26 x 22 cm.

300/400

44  **Paire de curieux bougeoirs.** Formés chacun à partir d'une poignée d'épée. Acier et laiton. Hauteur : 28,5 cm.

250/350

45  **Paire de bougeoirs aux sphinges assis, de style Empire.** Bronze patiné sur terrasse de marbre noir. Hauteur : 22 cm.

250/300

46  **Memento Mori.** Figuré par un squelette humain assis. Epreuve en bronze patiné sur terrasse en marbre. Signée Mori. Hauteur : 24 cm.


250/350

47  **Boîte au couvercle églomisé.** Peinte d'une composition cubiste et du pronom "Je". Métal laqué rouge et bois. Travail du début du XXe siècle. Dimensions : 23 x 22 x 5,5 cm. Provenance : succession Maria de Beyrie, Drouot, novembre 2019.

700/1000

48  **Paire de bougeoirs.** D'époque restauration, à base tripode et à pieds griffe. Fût à cannelures. Bronze patiné et doré au mercure. Hauteur : 32 cm.

200/300

49  **L. Windels à Bruxelles, éditeur.** Globe terrestre didactique, revu et corrigé par H. Balueus, inspecteur de l'enseignement, 3e édition. Sur pied en fonte moulée. Circa 1920. Hauteur : 54 cm.


250/350

50  **Ecole Russe. Saint Jean le Précurseur,** figuré une coupe à la main, dans laquelle se trouve couché l'enfant Jésus. Icône. Tempera sur bois. Travail du début du XIXe siècle, à fond or. Dimensions : 44 x 38 cm. **Condition : Bel état.**

500/700

51  **La Cruche Renversée.** Presse-papier en bronze patiné et marbre brèche d'Alep. XIX-XXe siècle. Longueur : 13.5 cm.

100/150

52  **Garniture de cheminée d'époque Napoléon III.** Formée d'une pendule à la signature de l'horloger Martin Noseda à Marseille. Sommée par un Cupidon observant la pointe d'une flèche, et d'une paire de flambeaux éclairant par deux lumières (montés à l'électricité). Bronze doré et onyx blanc. Hauteur pendule : 35 cm. Hauteur flambeau : 36,5 cm.

350/450

53



Moule à spéculoos, double face.
Bois sculpté de personnages.
Pays-Bas. Travail du XIXe siècle.
Dimensions : 40 x 11 cm.

100/150

54



Saint-Georges terrassant le dragon. Icône. Tempéra sur bois à fond or. Travail du XXe siècle. Dimensions : 19 x 14 cm. Encadrée : 31 x 26 cm.

200/250

55



Paire de miroirs d'applique Louis XV. De forme violonée, bordés de larges rocailles et éclairant par un bouquet de trois lumières. Bronze doré. Travail de la seconde moitié du XIXe siècle. Dimensions : 56 x 30 x 25 cm.

200/300

56



Nécessaire de fumeur Empire. Formé d'un plateau (longueur: 31 cm) et de cinq accessoires. Métal laqué vert et doré. XXe siècle.

100/150

57



Rat et Lapin en habit. Deux figurines de jardin en fonte de fer oxydé. Hauteur : environ 44 cm.

300/400

58



Paire de grandes vasques de jardin. De forme Médicis à panse godronnée et aux anses feuillées, reposant sur un socle quadrangulaire. Fonte de fer. Largeur aux anses: 80 cm. Hauteur totale: 104 cm.

1000/1200

59



Patrick Fredrikson et Ian Stallard. Association fondée en 1995. Vase Villosus n°3. Porcelaine à émail mat et crins de cheval. Marque Stallard n°3. 2004. Hauteur : 39 cm. Modèle édité à trente exemplaires + deux épreuves d'artiste.
Condition : Pas d'accident.

400/600

60



Russie. XIXe siècle. A la marque de l'aigle impérial. Tabatière en papier mâché au couvercle peint d'une miniature figurant une scène de genre. Longueur : 10 cm. Signée. On y joint un étui en écaille. Longueur : 9 cm.

150/200

61



Lampe bouillotte Empire. Eclairant par trois feux. Portés chacun par un bras à enroulement orné d'un cygne. Fût orné de quatre têtes de lions. Métal argenté. Travail de la fin du XIXe siècle. Montée à l'électricité. Hauteur : 60 cm.

100/150

62



Deux polyèdres. Bois teinté. Hauteur : environ 16 cm.

150/200

63



Grand putto Baroque. Agenouillé et vêtu d'un drapé, le visage souriant et les cheveux bouclés. Tilleul sculpté et patiné. Travail du XVIIIe/XIXe siècle. Hauteur : 60 cm.

700/1000

64



Paire de candélabres. A deux lumières animées d'un couple de jardiniers figurés debout devant un arbuste abondamment fleuri. Porcelaine de Meissen pour le jardinier et les fleurs et de Frankenthal pour la dame. Monture en bronze doré et métal laqué vert. Travail du XVIIIe siècle. Hauteur : environ 25 cm.

800/1200



65 **Planche à dépiquer, dite tribulum.** Bois recouvert d'éclats de pierres et métal. Bassin méditerranéen, probablement Espagne, XIXe/XXe siècle. Dimensions : 200 x 85 cm.

150/200



66 **Ambrogio Pozzi (Italie, 1931-2012).** Suite de six appliques et une suspension du modèle "Cono Plisse", édités par Sirrah. Métal, plastique et verre. Travail des années 80. Hauteur : 23 cm. 200/250



67 **Marc d'Haenens (Belgique, XXe siècle).** Importante sculpture d'applique, à géode de quartz améthyste rétroéclairée, sertie dans une monture métallique. Signée Marc d'Haenens. Circa 1970. Dimensions : 130 x 55 x 15 cm.

600/800



68 **Vase amphore.** Verre soufflé de couleur verte. Embouchure cylindrique accostée de deux anses moulurées. Pied en anneau. Environ IIe siècle après Jésus-Christ. Hauteur : 18 cm.

600/800



69 **Ambrogio Pozzi (Italie, 1931-2012).** Suite de six appliques du modèle "Cono Plisse", éditée par Sirrah. Métal, plastique et verre. Travail des années 80. Hauteur : 23 cm.

200/250



70 **Collection de plus de deux-cent-cinquante images pieuses.** De style Saint-Sulpicien, Letaille, Boumard fils, Bonamy, Bouasse, etc.

100/150

HISTOIRE NATURELLE

Minéraux - Fossiles - Cristaux - Papillons naturalisés, etc.

Vers 14 heures



71 **Grande éponge de mer.** Dimensions : 45 x 45 x 20 cm.

80/130



72 **Lot de pierres et minéraux.**

60/80



73 **Grande rose des sables.** Sahara. Dimensions : environ 45 x 25 x 30 cm.

150/200




74 **Un spécimen du papillon Attacus Caesar.** Naturalisé et présenté sous globe. Hauteur : 45 cm.

220/250

75  **Lot de fossiles et minéraux.** Il se compose d'un grenat Almandin (dimensions : 35 x 24 x 8 cm.), une septaria brute (dimensions : 119 cm.) et deux fossiles (dimensions : 13 et 25 cm.

200/300

76  **Deux vitrines à suspendre.** Contenant une collection de papillons naturalisés. Dimensions : 52 x 32 cm. et 39 x 11,5 cm.

120/180

77  **Composition naturaliste aux papillons naturalisés.** Mêlant Idea Leuconoe d'Indonésie et Cymothoe Sangaris d'Afrique, sous globe de verre. Hauteur : 40 cm.

200/250

78  **Trois nautilus.** Reposant chacun sur un pied en bois tourné, laqué noir. Hauteur: 24 à 30 cm.

200/250

79  **Envol de quatre papillons naturalisés.** Papilio Albertisi et Cymothoe Sangaris. Présentés sous globe de verre. Hauteur : 28 cm.


150/200

80  **Bloc de cristal de roche.** Hauteur : 18 cm. On y joint un bloc de quartz rose (hauteur : 14 cm) et un corail blanc.


200/300

81  **Plaque à accumulation de fossiles de crinoïdes.** Silurien, environ 400 millions d'années. Hauteur : 37 cm. Présentée sur un socle en métal.

400/500

82  **Tête de zèbre naturalisée.** Sur écusson de chêne. Dimensions : 70 x 70 x 35 cm.

700/1000

83  **Grande roche de soufre natif sur aragonite.** Dimensions : environ 75 x 25 x 10 cm.

250/350

84  **Sept spécimens du papillon de Lune de Dubernard (Actias Dubernardi).** Chine, Asie. Naturalisés et présentés sous globe. Hauteur : 54 cm.

250/300

85  **Trois rostres d'espadon.** Montés sur socle métallique. Hauteur : environ 90 cm.

300/350

86  **Nuée de papillons Morpho naturalisés.** Disposés sous globe de verre. Hauteur : 48 cm.

250/300

87  **Collection de minéraux, fossiles et coquillages..**

100/150

ARGENTERIE - METAL ARGENTE

Ménagères - Plateaux - Services à thé et à café - Wiskemann - Delheid, etc.

Vers 14 heures 10'


88  **Huilier-Vinaigrier, d'époque Empire.** Reposant sur six pieds prolongés chacun d'une tête de griffon. Prise centrale sommée d'un anneau. Argent gravé. Poinçon départemental au coq au titre de 800/000, poinçon de garantie à la tête de Guerrier et poinçon d'orfèvre losangique. Période 1809-1819. Avec deux flacons en verre gravé. Poids net : 340 g. **Condition** : Bel état. 100/150

89  **Arne Jacobsen (1902-1971), pour Georg Jensen éditeur.** Quatre couverts à dîner. Inox. En boîte. On y joint un Juicy Salif en métal laqué blanc, édition Alessi.

100/150

90  **Etui à rouge à lèvres à petit miroir monté sur ressort (longueur : 5,5 cm.), et deux poudriers.** Argent gravé et guilloché, poinçonné au titre de 800 et 835/000. **Condition** : Bel état. 150/200

91  **Old Sheffield.** Paire de grands candélabres d'époque Regency à fût balustre éclairant chacun par trois feux, dont deux aux bras enlacés. Ornementation de godrons et de coquilles. Métal argenté. Angleterre. Vers 1820. Non marqué. Hauteur : 56 cm. **Condition** : Très bel état. Transformables en bougeoirs. 200/300

92  **Coupe de forme ronde.** Animée de trois têtes de buffles en ronde-bosse, sur écussons rivetés. Argent et vermeil martelé, poinçonné au titre de 900/000, et à la marque d'Erdem. Poids : 725 g. 300/400

93  **Abraham Peterson (orfèvre à Londres, enregistré en 1790).** Sucrier George III, en forme de panier à anse mobile. Argent gravé et vermeil. Poinçon de l'orfèvre à la lettre date de 1795. Longueur : 17 cm. On y joint un couvert de service en argent poinçonné à la tête de Mercure, au titre de 800/000. Poids total : 370 g. 250/300

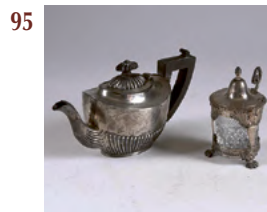


W.M.F. D'époque Art Nouveau.

Porte-couteaux et ses douze petits couteaux (longueur : 17 cm) à double tête d'aigle stylisée et vues de profil. Métal argenté. Poinçon à l'autruche et numéro. Longueur : 18 cm.

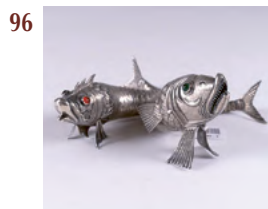
Condition : Etries prenant appuis sur les têtes d'aigle à refixer. Très bel état. Rare.

150/200



Une théière George III en argent au poinçon 925 et un moutardier Empire. Poids total (sans la doublure du moutardier) : 330 g.

120/160



Deux poissons articulés. Aux yeux figurés par des cabochons de verre de couleur. Argent. Poinçons espagnols "à l'étoile". Longueur : 19 cm. Poids total : 190 g. **Condition :** Bel état.

150/200



Coffret à cigares. Couvercle guilloché. Argent sterling au poinçon de Birmingham. L'intérieur est doublé de bois. Longueur : 16 cm.

100/150



Aumonière "cotte maille". A fermoir chantourné. Argent, poinçon 800/000. On y joint deux porte-louis. Poids total : 360 g.

250/300



Calice d'époque Louis XV.

A côtes droites, reposant sur un pied chantourné. Jambe balustre. Argent repoussé et vermeil. Milieu de XVIIIe siècle. Un poinçon non identifié sur la lèvre. Hauteur : 25,5 cm. Poids : 423 g.

700/1000



Deux flacons à khôl, dit Makhal.

Et leurs bâtons applicateurs retenus chacun par une chaîne. Argent gravé Oman. Première moitié du XIXe siècle. Longueur : 35 cm. Rare.

200/300



Richard Martin & Ebenezer Hall, orfèvres.

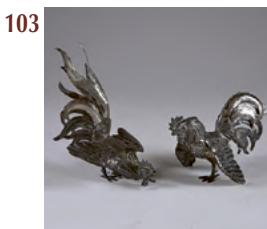
Très grand plateau de style George III. Chantourné à motif de larges coquilles épanouies. Fond uni, argent sterling. Poinçons de l'orfèvre et poinçons de Londres à la date de 1912. Diamètre : 58 cm. Poids : 3300 g. **Condition .** Bel état.

1200/1600



Lot. Il présente six cuillères à potage, six fourchettes à à diner et six petites cuillères. Manche violonné. Argent, poinçon austro-hongrois au titre de 800/000. Poids total: 1030 g.

350/450



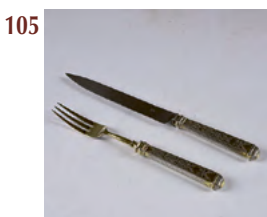
Combat de coqs. Paire de figurines en argent. Poinçons allemands 800/000. Longueur : 16 et 20 cm. Poids total : 450 g.

200/300



Jean Nicolas Joseph Sauveur (orfèvre 1789-1858, actif de 1820 à 1858 à Liège.) Paire de doubles salerons de table à prise centrale en anneau portée par un vase à tête de lion. Argent repoussé et cristal incolore taillé. Poinçon de l'orfèvre et poinçon de titre pour 835/000. Période 1832-1869. Hauteur :21.5 cm.

150/200



Couvert de service. Argent et vermeil. Moscou, au titre de 84 zolotniks. Lame du couteau en acier. Poinçon de l'orfèvre ou d'essayeur. Longueur du couteau : 27 cm.

120/180

106



Tankard. Verre incolore à côtes plates. Couvreclé à pucier en argent au titre de 800/000. Allemagne. Style Renaissance. Hauteur : 16,5 cm. **Condition :** Bel état.

120/150

107



Dix-huit porte-menu. Douze en forme de rose (diamètre : 3,5 cm) et six autres figurant une tête de canard (longueur : 4 cm). Métal argenté.

100/150

108



Lot. Il se compose de six anneaux de serviette, une figurine et un sombrero miniature. Argent, poinçons divers. Poids total : 310 g.

100/150

109



Mappin & Webb, Ménagère. Elle présente six fourchettes à dîner, six grandes cuillères, six couteaux à dîner, douze fourchettes à dessert ou à entremets, six cuillères à dessert ou à entremets, six petits couteaux, six cuillères à moka, un couvert de service à découper et quatre cuillères. Métal argenté (princess plate). Poinçon. Travail anglais des années 30.

200/300

110



Plateau ansé Art Déco. A coins coupés. Longueur : 57 cm. On y joint un cabaret mouluré anglais en métal argenté au poinçon EPNS. Longueur : 73 cm.

150/200

111



Pierre-François-Augustin Turquet (orfèvre actif à Paris entre 1844 et 1855). Paire de flambeaux Régence, à fût balustre reposant sur un pied chantourné à motif de coquilles. Ornementation de côtes torsées, guirlandes de fleurs et feuilles d'acanthé. Argent. Poinçon de l'orfèvre et poinçon d'exportation à la tête de Mercure, pour la période 1840-1879. Hauteur : 29,5 cm. Poids total : 1065 g.

500/700

112



Service à thé et à café sur son plateau (longueur : 46,5 cm). Composé de quatre pièces à côtes torsées, reposant sur des pieds cambrés. Argent repoussé et poinçonné au titre de 830/000. Poids total : 2910 g.

1000/1200

113



Mons. Huilier Louis XVI. A prise centrale séparant deux galeries ajourées. Porte-bouchons animés chacun d'une tête de satyre. Argent. Poinçon de ville, poinçon "Albert-Elisabeth", poinçon de date pour (17)92 et poinçon d'orfèvre non identifié. Hauteur : 25 cm. Poids : 540 g. Avec deux flacons en cristal de Venêche.

250/350

114



Service à café Napoléon III. Il présente une cafetière (hauteur : 29 cm.), un sucrier couvert et un pot à lait. Pieds cambrés, décor de fleurs et de rocailles. Métal argenté. Poinçons. Travail du XIXe siècle.

120/180

115



Tiffany & Co, service à café. Il présente une cafetière (hauteur : 22 cm.), un pot à lait et un sucrier. Argent sterling (925/000.) Marque de Tiffany pour la période 1907-1947. On y joint une verseuse parfaitement assortie au poinçon de l'orfèvre C.S. Harris & Sons à Londres, en argent sterling, à la lettre date de 1933. Poids total : 1440 g.

500/700

116



Delheid, service à thé et à café. Il présente une cafetière (hauteur : 26 cm.), une théière, un sucrier couvert et un pot à lait. Ornementation de frise de feuilles d'eau, cannelures et pommes de pin. Argent. Poinçon de titre 835/000 et poinçon d'orfèvre. Anse en bois poli noir. Poids total : 2480 g.

800/1200

117



Charles Barrier (orfèvre à Paris, rue Réaumur, 1905-1923). Cafetière Empire tripode, à bec verseur prenant la forme d'une tête d'aigle. Argent, poinçons de l'orfèvre et à la tête de Minerve au premier titre. Anse en bois. Poids : 804 g.

300/400

118



Jean Nicolas Joseph Sauveur (orfèvre 1789-1858. Actif de 1820 à 1858 à Liège). Huilier reposant sur une terrasse ajourée à quatre pieds griffe. Prise centrale en anneau portée par un vase à têtes de bélier. Argent gravé, repoussé et ajouré. Poinçon de l'orfèvre, poinçon de titre pour 833/000 et poinçon de garantie. Période 1832-1869. Hauteur : 34 cm. poids: 450g. Avec deux flacons et bouchons rapportés en verre à motif de drapé. **Condition :** Bel état.

250/300

119



Boîte ronde "bambou". Bordée de tiges de bambou ligaturées entre-elles. Métal argenté. Poinçons. Diamètre : 22,5 cm. **Condition :** Bel état.

150/200

120



Service à thé et à café. Il présente une cafetière (hauteur : 24,5 cm.), une théière (hauteur : 20cm.), un sucrier couvert et un pot à lait. De forme balustre, à côtes droites et à ornementation de coquilles et frises. Argent. Poinçon à la tête de Minerve au premier titre, et poinçon d'orfèvre J.G., très probablement par Jean Gruhier, actif à partir de 1897 rue de la Corderie à Paris. Poids total : 3 kg. 150 g. **Condition :** Bel état.

1000/1500

121



Corbeille Louis XVI chantournée. A motifs de rubans, guirlandes de lauriers et de roses. Argent poinçonné au titre de 800/000. Longueur : 33 cm.

200/250

122



Fontaine de table Regency. Aux anses portées par quatre têtes de lions, pieds boule et panse côtelée. Métal argenté. Angleterre, travail du XIXe/XXe siècle. Hauteur : 38 cm.

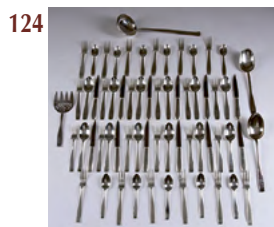
250/350

123



Lot. Il présente cinq anneaux de serviette, six cuillères à café, six fourchettes à huitre, une ramassette. Argent, poinçons divers. Poids total : 700 g. On y joint une pelle de service Art Nouveau et une pelle à asperges aux manches en argent.

200/300



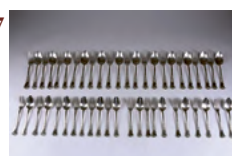
124 **Ménagère Art Déco.** Elle se compose de douze fourchettes à trois dents, douze petites fourchettes à quatre dents, douze cuillères à potage, onze cuillères à dessert, douze petits couteaux, une paire de grandes cuillères de service, une fourchette de service à poisson et une louche à potage. Argent poinçonné au titre de 835/000. Lame des couteaux en inox. Poids total : 2680 g. 800/1200



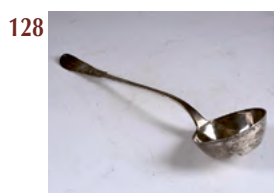
125 **Christofle, de la collection "Gallia".** Paire de bougeoirs Art Déco, reposant sur un pied octogonal mouluré. Métal argenté. Poinçons. Hauteur : 16 cm. 200/300



126 **Coupe ronde évasée, à côtes droites.** Argent, poinçons autrichiens au titre de 800/000. XXe siècle. 150/200



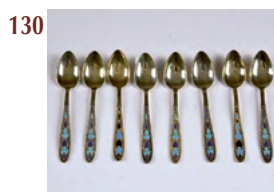
127 **Ménagère Wiskemann.** Elle présente douze fourchettes à dîner, douze cuillères à potage, douze fourchettes à entremets et onze cuillères à entremets. Manche violonné à motif de fleurettes et coquilles. Argent. Poinçons de l'orfèvre et de titre 800/000. Poids : 3kg.170 g. On y joint cinq fourchettes et six couteaux à poisson assortis, en métal argenté. 1000/1500



128 **Louche à potage.** Monture violonnée. Argent, poinçons du XVIIIe siècle, l'un à la date de (17)77 - Striche. 200/250



129 **Cabaret Empire.** Bordé d'une galerie ajourée à motif de palmettes. Fond uni. Métal argenté. Poinçon. Longueur : 48 cm. 120/180



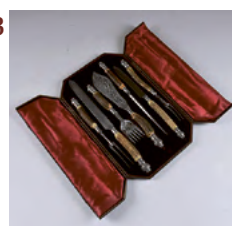
130 **Huit cuillères à café.** Vermeil filigrané rehaussé d'émail cloisonné. Poinçon de Moscou au titre de 875/000 pour la période 1958-1992. Poids total : 120 g. 120/180



131 **Wiskemann.** Une terrine couverte (diamètre 20 cm.), un plat ovale (longueur : 39 cm.) et trois ramequins. Monture ajourée en métal argenté. Doublure mobile en terre cuite de Vallauris. Poinçons. 150/200



132 **Grande verseuse.** Cristal incolore à côtes plates. Monture en argent, poinçonnée au titre de 925/000. Hauteur : 27 cm. **Condition .** Bel état. Avec son tube rafraîchissoir. 150/200



133 **Mappin & Webb, London, Sheffield.** Imposant nécessaire à découper et à servir le gibier et le poisson. Il se compose de sept pièces à prise en andouiller et à virole. Pommeau couronné en argent au poinçon de Sheffield pour 1891. Dans son écrin d'origine. Dimensions du coffret : 45 x 28 cm. 250/350

134



Porte-photo. Chantourné, encadré d'argent repoussé à décor de coquilles et de rinceaux feuillés. Hauteur : 30 cm.

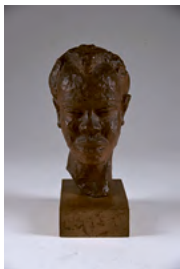
150/200

TABLEAUX ET SCULPTURES

Par, d'après, attribué à, école ou genre de.

Vers 14 heures 30'

135



Paul Sersté (sculpteur, Bruxelles 1910-2000). Tête d'homme africain. Terre cuite patinée, sur terrasse de bois signée. Hauteur : 23 cm.

80/120

136



Roland Topor (1938-1997). *Sans titre.* Lithographie signée en bas à droite. N° 14/75. Dimensions : 72 x 60 cm.

150/200

137



Thomas Bush Hardy (1842-1897). *Vue de Venise.* Aquarelle sur papier, signée en bas à droite. Dimensions : 25 x 51 cm.

150/200

138



Théophile, Alexandre Steinlen (1859-1923). *Deux portraits d'Officiers.* Mine de plomb monogrammée en bas à droite. Provenance : Vente Drouot, Paris, Mai 1983. Dimensions : 25 x 24 cm.

100/150

139



Anonyme. *Portrait d'Homme.* Miniature à la gouache. Dimensions : 5,5 x 4,5 cm.

100/120

140



Maurice Goes (XX siècle). *Village enneigé.* Huile sur toile signée en bas à droite. Dimensions : 60 x 70 cm.

120/180

141



Rembrandt Bugatti, d'après. *Deux léopards marchant.* Reproduction en bronze patiné, sans marque ni signature. Longueur : 87 cm.

1000/1500

142



Taf Wallet (1902-2001). *Champignons.* Huile sur panneau signée en bas à droite. Dimensions : 50 x 65 cm. Contresignée et titrée au verso.

400/600

143



Ecole Hollandaise du XVIIe siècle. *Jeune garçon à l'écuelle.* Huile sur panneau. Dimensions : 15,5 x 12,5 cm.

600/800

144



Henri-Victor Wolvens (1896-1977). *Jumping à Ostende.* Technique mixte sur papier, signée en bas à droite. Dimensions : 36,5 x 49 cm.

300/400

145



Ernest Schoffeniels (1927-1992). *Chinoiserie.* Huile sur toile, signée en bas à droite. Dimensions : 50 x 40 cm.

100/150

146



Ecole Italienne du XVIIIe/XIXe siècle. *Saint-François.* Huile sur toile. Dimensions : 68 x 54 cm.

300/500

147



Michel Sterckmans (1883-1956). *Village de montagne.* Huile sur carton, signée en bas au milieu. Dimensions : 44,5 x 51,5 cm.

150/200

148



Anonyme du XIXe siècle. *Portrait de famille au chien.* Huile sur panneau. Dimensions : 65 x 50 cm.

500/700

149



Simone Picciotto (1930). *Composition en gris.* Huile sur toile, signée en bas à gauche. Titrée au verso. Dimensions : 92 x 73 cm.

300/400

150



Paul Delvaux (1897-1994). *Femme à la boule,* daté 1971. Lithographie signée en bas à droite. N° 45/75. Dimensions : 68 x 49 cm.

800/1200

151



Charles Chaplin, XIXe/XXe siècle. *Nu dans un paysage.* Huile sur panneau, signée en bas à gauche. Dimensions : 13 x 18 cm.

300/400

152



Anonyme du XIXe siècle. *Portrait de Femme.* Huile sur toile. Dimensions : 70 x 59 cm.

100/150

153



Gaston Sebire (1920-2001). *Paysage d'Espagne.* Huile sur toile, signée en bas à droite. Dimensions : 72 x 100 cm.


200/300


154




Ludwig Klimek (1912-1992). *La régates.* Huile sur carton signée en bas à gauche. Dimensions : 32 x 40 cm.


600/800

155  **Jan Miense Molenaer (1609/10-1668), attribué à.** *La famille de musiciens dans un intérieur.* Huile sur panneau. Dimensions : 47,5 x 63 cm. 2000/3000

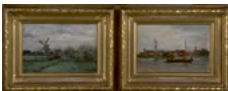
156  **Adolf Dillens (1822-1877).** *A l'atelier du peintre.* Huile sur panneau, avec cachet d'atelier du peintre en bas à droite. Dimensions : 31 x 36 cm. 1000/1500

157  **Paul Comoléra (sculpteur à Paris, 1818-1897), d'après.** *Coq Gaulois.* Epreuve en bronze patiné sur terrasse de marbre vert de mer, signée, avec cachet de la société des bronzes de Paris et numéroté 4634. Hauteur : 34 cm. (hors socle). 300/400

158  **Panthere marchant, aux traits géométriques.** Sculpture de style Art Déco en marbre blanc non signée. Dimensions : 59 x 21 x 13 cm. **Condition :** Bel état. 600/800

159  **Isidore Meyers (1836-1917).** *Le verger.* Huile sur toile, signée en bas à gauche. Dimensions : 46 x 68 cm. 200/300

160  **Stephan Gorus (1913-?).** *Composition.* Huile sur panneau, signée en bas à gauche. Dimensions : 50 x 35 cm. 100/150

161  **Louis Van Engelen (1856-1940).** *La péniche, et Paysage avec moulin à vent.* Huile sur panneau, signée en bas à droite et à gauche. Deux pendants. Dimensions : 16 x 24 cm. 200/300

162  **François Pompon (1855-1933), d'après.** *L'ours blanc.* Grande épreuve en bronze patiné. Fonte moderne. Dimensions : 80 x 46 x 20 cm. **Condition :** Bel état. Sans marque ni signature. 2000/3000

163  **Ludwig Klimek (1912-1992).** *La lecture.* Huile sur carton signée en bas à gauche. Dimensions : 40 x 32 cm. 600/800

164  **Picard.** *Paysage avec chaumière,* daté 1856. Huile sur toile, signée en bas au milieu. Dimensions : 68 x 55 cm. 250/350

165  **Ecole Belge.** *Les fleurs des champs.* Carton marouflé. Dimensions : 11 x 15,5 cm. 100/150

166  **Eugène Laermans (1864-1940)** *Mère et Enfant* (daté 1916). Fusain et aquarelle sur papier signé en bas à droite. Dimensions : 72 x 50 cm. 1000/1500

167



Constantin Meunier (sculpteur, Bruxelles 1831 -1905.) *Le débardeur du port d'Anvers*, daté 1890. Epreuve en galvanoplastie signée. Hauteur : 49 cm.

200/300

168



Ecole Française du XIXe siècle. *Portrait de Femme*. Dessin au crayon sur papier. Dimensions : 31 x 24 cm.

130/160

169



Hamlet, prince du Danemark, et le crâne de Yorick. Epreuve en bronze patiné et ivoire sculpté reposant sur un socle d'onyx gris vernis. Travail du début du XXe siècle. Hauteur totale : 25,5 cm. **Condition :** Sans marque ni signature. Avec certificat CITES.

350/450

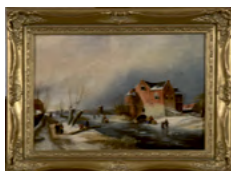
170



Danker Lodewijk Marie Van Valkenburg (1827-1854). *La prison de Galilée*. Huile sur toile. Dimensions : 40,5 x 32 cm.

300/400

171



Ecole Hollandaise. *Patineuse sur le lac gelé*. Huile sur panneau. Dimensions : 26 x 38 cm.

300/400

172



Hendrik Joseph Dillens (1812-1872). *Angelot au bouquet de fleurs*, daté 1870. Huile sur panneau, signée en bas à droite. Dimensions : 34 x 26 cm.

150/200

173



Ecole Belge du XIXe/XXe siècle. *Portrait d'Enfant*. Huile sur panneau. Dimensions : 31 x 23 cm.

200/300

174



Willem Delsaux (1862-1945). *La Cascade*. Huile sur toile, signée en bas à droite. Dimensions : 100 x 70 cm.

200/300

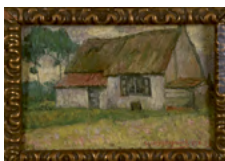
175



Ecole Française. *Portrait de Madame De Staël*. Miniature à la gouache. Dimensions : 6,5 x 5 cm.

150/200

176



Achille van Sassenbrouck (1886-1979). *La ferme*, daté 1915. Huile sur panneau, signée en bas à droite. Dimensions : 12,5 x 18,5 cm.

200/300

177



Neva. *Carrieres déplaçant un rocher*. Important groupe en métal composé et patiné de style Art Déco, sur terrasse de marbre noir. Signé Neva (?). Dimensions : 68 x 34 x 23 cm.

300/400

178



Adrien Van De Putte (1911-1994). *Nature morte au pichet et fleurs*. Huile sur carton, signée en bas à droite. Dimensions : 47 x 52 cm.

200/300



179 **Anonyme du XIXe siècle.**
Couple dans un paysage.
Dessin au crayon sur papier,
rehaussé de gouache blanche.
Dimensions : 48 x 36 cm.

200/250



180 **Anonyme du XIXe siècle.**
Coin de rivière animé. Huile
sur carton. Dimensions :
37 x 46 cm.

200/300



181 **André Masson (1896-1987).**
Personnage à la harpe.
Lithographie couleur, signée
en bas à droite. N°55/100.
Dimensions : 53 x 64 cm.

200/300



182 **André Plumot (1829-1906).**
Paysage avec Troupeau. Huile
sur toile, signée en bas à gauche.
Dimensions : 24 x 33 cm.

120/180



183 **George Armfield (1808-1893).**
*Deux chiens attaquant une
souris.* Huile sur panneau,
signée en bas à gauche.
Dimensions : 23,5 x 31,5 cm.

300/400



184 **Anonyme.** *La Flagellation
du Christ.* Huile sur toile.
Dimensions : 50 x 37 cm.

150/200



185 **Louis Joseph Désiré Crépin
(1828-1887).** *La maison du
Cheval Marin à Bruxelles.* Huile
sur toile, signée en bas à droite.
Dimensions : 32,5 x 24,5 cm.

300/400



186 **Jean-Baptiste Madou
(1796-1877).** *Conversation.*
Dimensions : 13 x 10 cm et
L'épouse trahie. Dimensions :
16 x 11 cm. Dessin au crayon
sur papier, monogrammés en
bas à gauche.

150/200



187 **Adrien-Etienne Gaudex
(sculpteur, Lyon 1845- Paris
1902), d'après.** *La bonté.*
Epreuve chrysléphantine en
bronze patiné et doré, aux mains
et visage en ivoire sculpté.
Signée sur le socle et titrée sur
un cartouche. Hauteur : 26 cm.
Avec certificat CITES européen.

1000/1200



188 **Yves Klein (France, 1928-
1962).** IKB (International Klein
Blue). Flacon de pigment.
Hauteur : 12 cm. Présenté
dans une vitrine. Dimensions :
174 x 48 x 48 cm. Provenance :
Collection particulière
bruxelloise. Précédemment :
collection Pierre Restany et Jojo
Decock. Vente Digard, 2015.

4000/6000



189 **Willem Paerels (1878-1962).**
*Naïade endormie - Le Valcq -
Padoue.* Huile sur toile, signée
en bas à droite. Dimensions :
80 x 100 cm.

400/600




190 **Rubens, d'après.** *L'incrédulité de
Saint-Thomas d'Aquin.* Huile sur
toile. Dimensions : 72 x 63 cm.
Remarque : panneau central du
triptyque de Rubens.

500/700

191  **Félicien Rops (1833-1898).** *La jeune hollandaise.* Dessin à la plume sur papier. Signé. On y joint un certificat d'authenticité de la Galerie Belge.

700/900

192  **Charles Ernest Smets (1909-?).** *La Médina.* Toile marouflée, signée en bas à gauche. Dimensions : 54 x 33,5 cm.


150/200

193  **Jean-Marie Monsengwo (1968), dit "Moke fils."** *La danse et La sape,* datées 2022. Huile sur toile, signée en bas à droite. Dimensions : 35,5 x 35,5 cm. Deux pendants.


300/500

194  **Stephan Gorus (1913-?).** *Composition.* Huile sur toile, signée en bas à gauche.


250/350

195  **Georges Buysse (1864-1916).** *Le brise-lames.* Huile sur panneau, signée en bas à droite. Dimensions : 30 x 40 cm.

200/300

196  **Quiringh Gerritsz Van Brekelenkam (1622-1668).** *Couple attablé.* Huile sur panneau, monogrammée en bas à droite. Dimensions : 23 x 19 cm.


4000/6000

197  **Guillaume Coustou (1677-1746), d'après.** *Cheval de Marly.* Groupe figurant un dresseur tentant de maîtriser un cheval sauvage. Importante épreuve en bronze patiné (hauteur : 60 cm), présentée sur un socle à marqueterie Boule, d'époque Napoléon III. Dimension totale : 80 x 58 x 31 cm.

1500/2000

198  **Sindudarsono Sudjojono (1913/14-1985).** *Paysage.* Huile sur toile, signée en bas à droite. Dimensions : 34,5 x 66 cm. Provenance : Sarl SVV Denis Herbertte (maison de vente aux enchères à Doullens), vente du 30 avril 2017.

13000/16000

199  **Yolande Ardissonne (1927-).** *Nature morte aux huitres.* Huile sur toile, signée en bas à droite. Dimensions : 80 x 100 cm.

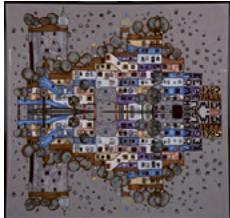
400/600

200  **Pierre Jehan (1909-2003).** *Deux coupes.* Photo, tirage argentique, signé au verso. Dimensions : 23 x 18 cm.

200/300

201  **Charles Ernest Smets (1909-?).** *Le jardin de Boujloud à Fès.* Toile marouflée, signée en bas à droite et titrée au verso. Dimensions : 57 77 cm.

200/300

202  **Friedensreich Hundertwasser (1928-2000).** *The house is the mirror of man and woman,* daté 1985. Impression sur tissu. Dimensions : 117 x 115 cm.

200/300

203



Hippolyte Moreau (1832-1926), d'après. *Piqueur au relais.*
Epreuve en bronze patiné sur socle de marbre veiné. Signée. Fonte moderne. Hauteur : 75 cm.

1400/1800

204



Ecole Belge. *Nature morte au potiron.* Huile sur toile. Dimensions : 60 x 73 cm. Remarque : Trace de signature en bas à droite.

300/400

205



Ecole de Cuzco du XIXe siècle.
Ange à l'arquebuse et Ange à l'épée. Toile marouflée. Deux pendants. Dimensions : 45 x 33 cm.

200/300

206



Leonor Fini (1907-1996).
Portrait de femme. Lithographie sur papier japon numérotée 110/115. Signée en bas à droite. Dimensions : 73 x 52 cm. On y joint deux lithographies du même artiste.

150/200

207



X. Wendling. *L'enfant endormi,* daté 1833. Huile sur toile, signée en bas à droite. Dimensions : 60 x 48 cm.

400/600

208



Emile Thysebaert (1873-1963).
Les juges. Huile sur toile, signée en bas à droite. Dimensions : 57 x 67 cm.

200/300

209



Willem Delsaux (1862-1945).
Pêcheur dans un Paysage. Huile sur toile, signée en bas à gauche. Dimensions : 62 x 92 cm.

300/400

210



François Musin (1820-1888).
Pêcheurs à Marée basse. Aquarelle signée en bas à droite.

450/550

211



Martin Bollé (1912-1968).
L'entrée du parc, daté 1963. Huile sur panneau, signée en bas à droite.

200/300

212



Henri-Victor Wolvens (1896-1977). *Terrasse de café en bord de mer.* Technique mixte sur papier, signée en bas à droite. Dimensions : 49 x 64 cm.

400/600

213



Georges Lemmers (1871-1944).
Femme à la robe bleue. Huile sur toile, signée en bas à droite. Dimensions : 43 x 32 cm.


500/600

214




Willem Delsaux (1862-1945). *l'Estacade.* Huile sur toile, signée en bas à droite. Dimensions : 30,5 x 49 cm.


200/300

215  **Marcel Delmotte (1901-1984).** *La lecture.* Huile sur panneau signée en bas à droite. Dimensions : 70 x 90 cm.

1500/2000

216  **Jean-Claude Janet (1918-2008).** *Nature morte,* daté 1970 et 1971. Huile sur panneau, signées en bas à droite et gauche. Dimensions : 33 x 24 cm. Quatre pendants.

600/800

217  **Charles Ernest Smets (1909-?).** *Sévillanes au balcon.* Carton marouflé, signé en bas à droite et titré au verso. Dimensions : 56,5 x 45 cm.

200/300

218  **Jean-Baptiste Madou (1796-1877).** *Couple dans un intérieur.* Huile sur panneau signée en bas à gauche. Dimensions : 21 x 25 cm.

350/450

219  **Shula (1959).** *Femme devant un paysage industriel.* Huile sur toile, signée en bas à droite. Dimensions : 98 x 99 cm.


300/500

220  **Anonyme. XIXe siècle.** *Diane chasserresse.* Huile sur toile. Dimensions : 55 x 72 cm.

150/200

221  **André Eijberg (sculpteur, Ixelles 1929- la Hulpe 2012).** *Johanna.* Sculpture en bois des Pyrénées. Signée du monogramme de l'artiste et datée (20)04. Sur socle. Hauteur totale : 34,5 cm.

400/600

222  **Victor Rousseau (1865-1954).** *Rêverie II.* Technique mixte sur carton, monogrammée en bas à droite. Au verso, un cachet de la vente atelier Victor Rousseau, à la galerie Falmagne à Bruxelles en 1974. Dimensions : 13,5 x 9 cm.

200/300

223  **Ecole Française du XIXe siècle.** *Portrait d'homme en armure.* Huile sur panneau. Dimensions : 19 x 16 cm.

250/350

224  **Jos de Decker (sculpteur, Termonde 1912-2000).** *Buste de jeune homme.* Epreuve en bronze patiné, signée et datée 1943. Sur socle en pierre polie. Hauteur totale : 47 cm.

200/300

225  **Ecole Française.** *La fin du repas.* Huile sur toile. Dimensions : 93 x 65,5 cm.

1000/1200

226  **Léon Bureau (sculpteur animalier, Limoges 1866-1906), d'après.** *Faisan royal.* Epreuve en bronze patiné sur socle de marbre. Signée. Hauteur totale : 37 cm.

200/300



227 **Ecole Italienne du XIXe siècle.**
Mère et Enfant. Carton marouflé.
Dimensions : 19 x 18 cm.

250/350



228 **Julien Detière (plasticien, Mons 1980).** *Sans titre.* Sculpture en céramique émaillée blanc. Hauteur : 53 cm. Avec copie du certificat de Jean Philippe Braam.

200/300



229 **Alfred Bastien (1873-1955).**
Nature morte. Huile sur panneau, signée en bas à droite.
Dimensions : 50 x 60 cm.

400/600



230 **Berthe Art (1857-1934).** *Nature morte aux oignons rouges.* Pastel sur toile, signé en haut à droite.
Dimensions : 76 x 55 cm.

180/240



231 **Julia Beatrice How (1867-1932).** *Convoitise.* Aquarelle sur papier, signée en bas à droite.
Dimensions : 25,5 x 20 cm.

200/300



232 **Albert Huyot (1872-1968).** *Sans Titre*, daté 1939. Collage sur papier, signé en bas au milieu.
Dimensions : 34,5 x 24 cm.

300/500



233 **Milo.** *Femme callipyge.* Epreuve en bronze patiné (hauteur : 35 cm.) sur terrasse de marbre noir. Signée Milo.

300/400



234 **Henri-Victor Wolvens (1896-1977).** *Nu de dos.* Huile sur toile, signée en bas à droite.
Dimensions : 100 x 120 cm.

4000/6000



235 **Guillaume Vogels (1836-1896).**
Paysage enneigé. Huile sur panneau, signée en bas à droite.

400/600



236 **Joris Marijn Gaymans (sculpteur hollandais né en 1946).** *Torse Féminin.* Sculpture originale en bronze patiné, signée Gaymans et numérotée 1/8. Avec le cachet du fondeur "Venturi Arte Bologna". Hauteur : 60 cm.

500/700




237 **Pol Mara (1920-1998).**
L'échappée, daté 1972. Lithographie, signée en bas à gauche. Dimensions : 107 x 68,5 cm.

100/150



238 **Lieven De Winne (1821-1880).**
Portrait d'homme. Huile sur toile, signée en bas à droite.
Dimensions : 66 x 55 cm.

400/600

239  **Antonio Canova (sculpteur 1757-1822) d'après.** *Enfant à la lecture* et *Enfant à l'écriture*. Paire de marbres blancs sculptés. Hauteur : 41 cm. **Condition :** Manques.

400/600


240  **Henri-Victor Wolvens (1896-1977).** *Banlieue française*. Huile sur toile, signée en bas à droite et contresignée et titrée au dos. Dimensions : 50 x 70 cm. 1500/2000


241  **Frans Huysmans (1910-1994).** Buste de jeune femme. Terre cuite signée. Hauteur : 35 cm.

250/350


242  **Jean de Roncourt (sculpteur français XIXe/XXe siècle, actif dans les années 20-30).** *Le chasseur*. Importante épreuve en métal composé, patiné, sur terrasse de marbre noir. Signée. Circa 1925. Dimensions : 75 x 56 x 19 cm. 300/400


243  **Ecole Hollandaise du XVIIe siècle.** *Scène d'intérieur*. Huile sur toile. Dimensions : 68 x 61,5 cm. 1000/1200

244  **David Hockney (1937).** *Sun*, (from the weather serie), daté 1973. Lithographie signée en bas à gauche. N°40/98. Dimensions : 85 x 71 cm. 4000/6000

245  **Paul Maas (1890-1962).** *De gestreepte trui*. Huile sur toile avec au dos le cachet du peintre et une étiquette du Ministère de l'Education et de la Culture néerlandaise. Dimensions : 90 x 120 cm. 500/800


246  **Anonyme du XIXe siècle.** *Vierge à l'Enfant*. Huile sur toile. Dimensions : 49 x 37 cm. 150/200


247  **Ecole Belge.** *Paysage fluvial*. Huile sur panneau. Dimensions : 16,5 x 29,5 cm. 100/120


248  **Eckard Heidrich (1930 -).** *Sans titre (daté 74)*. Technique mixte sur papier signée en bas à gauche. Dimensions : 71 x 71 cm. 60/80

249  **Ecole Belge.** *Le château du Karreveld*. Huile sur toile, signée en bas à droite. Dimensions : 40 x 66 cm. Remarque : signature illisible. 80/120


250  **Constant Montald (1862-1944).** *Portrait de Madame Montald*. Huile sur toile, signée en bas à droite. Dimensions : 189 x 100 cm. 1000/1500


251  **Amédée-Ernest Lynen (1852-1938).** *Nuages menaçants.* Dessin: aquarelle, pastel et gouache sur papier. Dimensions : 33 x 47 cm. 200/300


252  **Ecole Italienne du XVIIIe siècle.** *Combat de soldats.* Encre et plume sur papier. Dimensions : 16 x 13,5 cm. 200/300

253  **Victor Abeloos (1881-1965).** *Vase garni de Fleurs.* Huile sur panneau, signée en bas à droite. Dimensions : 74 x 58 cm. 200/300

254  **Henri Arden (1858-1917).** *Marine.* Huile sur toile, signée en bas à gauche. Dimensions : 60 x 40 cm. 200/300

255  **Anonyme du XIXe siècle.** *Paysage avec berger, troupeau et rivière.* Toile marouflée. Dimensions : 74 x 91 cm. 300/400

256  **Jean-Baptiste Madou (1796-1877).** *Les promis.* Dessin rehaussé à la gouache sur papier monogrammé en bas à droite. Dimensions: 36,5 x 28 cm. On y joint deux dessins du même artiste *L'atelier du peintre.* et *Scène d'intérieur.* 350/450

257  **Robert Buyle (1895-1976).** *Personnages au bord du Canal.* Huile sur toile, signée en bas à droite. Dimensions : 72 x 100 cm. 200/300

258  **Armand Jamar (1870-1946).** *Santa Maria Della Pia Venise,* daté 1922. Huile sur papier, signée en bas à gauche. Dimensions : 48 x 36 cm. On y joint un certificat d'authenticité de la Galerie K. (Pierre Goffin, daté de juillet 2002). 1000/1500

259  **Frans Depooter (1898-1987).** *Environs de Cargèse (Corse).* Huile sur carton, signée au milieu à gauche et datée 1952. Contresignée au dos. Dimensions : 40 x 60 cm. 100/150

260  **Marie Howet (1897-1984).** *Vase garni de fleurs.* Aquarelle sur carton, signée en bas à gauche. Dimensions : 30 x 23 cm. 150/200

261  **Léon Spilliaert (1881-1946).** *Effet de neige aux arbres,* daté 1944. Gravure, signée en bas à gauche. Dimensions : 50 x 60 cm. 400/500

262  **Boudel.** *Portrait de femme.* Miniature à la gouache, signée en bas à droite. Dimensions : 8 x 8 cm. 100/150

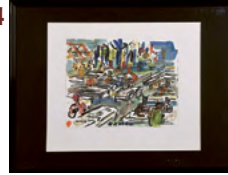
263



Salvador Dalí (1904-1989).
Le jeune Icare, série l'Art d'aimer d'Ovide. Lithographie couleur, signée en bas à droite. N° 183/225. Dimensions : 69 x 50 cm.

200/300

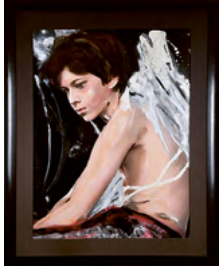
264



Henri Victor Wolvens (1896-1977). *Terrasse de café.* Technique mixte sur papier, signée en bas au milieu. Dimensions : 27 x 36 cm.

300/400

265



Lita Cabellut (1961). *Angel Unica*, daté 2016. Technique mixte (huile et acrylique), signée au verso. Provenance : Galerie Zulauf. Dimensions : 128 x 98 cm.

5000/7000

266



Anonyme du XVIII^e siècle. *Le Christ et les disciples d'Emmaüs.* Huile sur toile. Dimensions : 62 x 62 cm.

600/800

267



Ecole de Aert Mytens (1541-1602). *Le Christ bafoué.* Huile sur toile. Dimensions : 158 x 140 cm.

3000/4000

268



Peeter Gysels (1621-1690-91), attribué à. *Trophée de chasse avec chien et oiseau.* Huile sur cuivre. Dimensions : 34 x 27,5 cm.

1200/1800

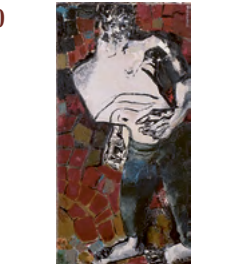
269



Jacob Gerritsz Cuyp (1594-1651-52), attribué à. *Jeune femme au coq.* Huile sur panneau. Dimensions : 32 x 26,5 cm.

800/1200

270



Jean Ipoustéguy (1920-2006). *Gisant (daté 47).* Huile sur toile, signée en haut à droite. Dimensions : 110 x 55 cm.

300/500

271



Valerius de Saedeleer (1867-1942), d'après. *Paysage.* Eau-forte N° 132/250. Dimensions : 48 x 62 cm.

100/150

272



Mary Dambiermont (1932-1983). *L'oiseau*, dimensions : 39 x 58 cm. et *Fleurs*, dimensions : 32 x 32 cm. Gouache sur papier, signées en bas à gauche et en haut à droite. Deux pendants.

50/100

BIJOUX ANCIENS ET MODERNES

Bagues - Boucles d'oreilles - Bracelets - Pendentifs - Broches - Colliers, etc.

Vers 15 heures 35'

273

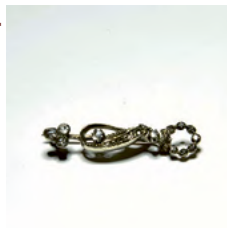


Broche de style Art Déco.

Argent 835/000. Poinçon d'argent hollandais à l'épée (1906-1953). Dimensions : 52 x 28 x 6 mm. Poids : 24 g.

30/50

274



Broche ancienne. Travail de

la fin du XIXe siècle. Argent serti de diamants taille rose. Longueur : 40 mm. Poids : 3,40 g.

50/100

275

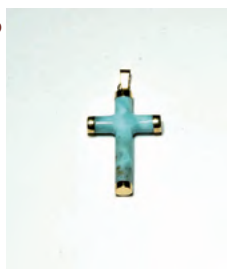


Boucles d'oreilles. De forme

moderne. Or jaune 18 carats. Poinçon d'orfèvre en forme de tonneau "BTF". Fermoir poussette. Longueur : 16 mm. Poids : 2 g.

50/100

276



Pendentif Croix. Larimar

monté sur or jaune 14 carats. Dimensions : 35 x 22 mm.

50/100

277



Clips d'oreilles Daum. Pendants

d'oreilles au cabochon en pâte de verre vert retenu par un cactus en métal doré. Collection créée par Hilton Mac Connico pour Daum. Avec boîte d'origine. Longueur : 60 mm.

70/100

278



Chaîne de montre de gousset et

sa clé. Argent émaillé. Travail de la fin du XIXe siècle. Longueur : 34 cm. Poids : 47 g.

80/120

279



Grand collier en corail. Corail

naturel "peau d'ange". Longueur (plié) : 40 cm. Largeur des perles : entre 15 et 35 mm.

80/100

280



Collier de perles de culture.

Ras-du-cou. Diamètre : env. 6 mm. Fermoir en argent 925/000. Longueur : 40 cm.

150/200

281

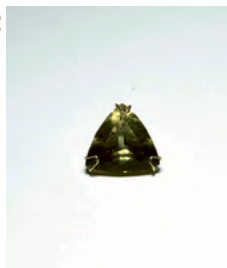


Bague. Sertie d'une grossulaire

bleu vert (env. 5 carats) dans une monture treillagée en or jaune 18 carats. Taille : 54. Poids : 5,80 g.

150/200

282

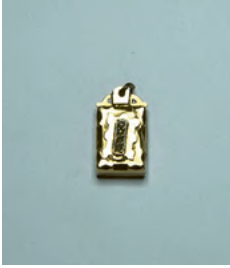


Pendentif. Citrine taille troidia

(env. 6 carats) dans une monture en or jaune 18 carats. Poids : 4 g.

100/150

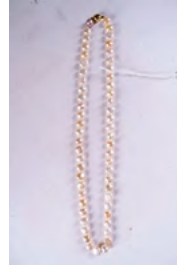
283

**Pendentif porte-photo ancien.**

Décoré de petites perles fines.
Or jaune 18 carats. Dimensions :
22 x 12 x 5,5 mm.
Poids : 5,30 g. **Condition :**
Monture restaurée. Petites perles
endommagées.

150/200

284



Collier "Sautoir". A une rangée
de perles multicolores baroques.
Fermoir en or jaune 18 carats.

100/150

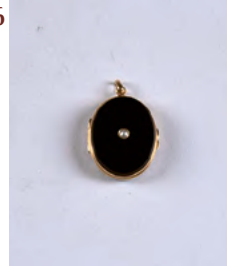
285



Petites créoles. Formées de trois
anneaux. Or jaune 18 carats.
Diamètre : env. 14 mm. Poids :
2,70 g.

100/150

286



Médaille porte-photo. Onyx
noir et or jaune 18 carats.
Rehaussé d'une petite perle fine.
Dimensions : 26 x 21 x 7 mm.
Poids : 7 g.

100/200

287



Collier en corail. Formé de six
rangs de brindilles de corail
peau d'ange et blanc de forme
baroque "grain de riz" montés
en torsade. Fermoir "noeud" en
or jaune 18 carats. Longueur :
44 cm. Poids : 33 g.

100/200

288



Solitaire. Serti d'une topaze
bleue taille ovale (env. 2,30
carats) dans une monture en or
jaune 18 carats. Hauteur de la
tête : 5,8 mm. Taille : 55 1/2.
Poids : 2,30 g.

100/150

289



Bague "Toi & Moi". Montée
d'un brillant taille ancienne (env.
0,20 carat) et d'un saphir rond
(env 0,20 carat) épaulé de petits
diamants taille rose. Or jaune et
or blanc 18 carats. Hauteur de la
tête : 4,7 mm. Poids : 2,5 g.

150/250

290



Collier en corail. Corail
rouge poli. Perles de forme
baril (diamètre : 14 à 23 mm)
(épaisseur : entre 10 et 14 mm).
Fermoir en argent. Longueur :
64,5 cm.

150/250

291



Collier en chute de perles. Deux
rangs de perles et fermoir en or
blanc 18 carats.

200/250

292



Bague Double Entourage. Sertie
de dix-neuf diamants taille rose.
Or blanc 18 carats. Hauteur
de la tête : 9,2 mm. Taille 56.
Poids : 3,8 g.

200/300

293



Pendentif Croix. Trilobée et
stylisée, croix centrée d'un
diamant taille rose. Or jaune/
blanc 18 carats. Longueur :
4 cm. Poids : 4 g.

250/300

294

**Collier Elaine Firenze.**

Agrémenté de feuilles d'or
blanc et rose. Or trois tons
18 carats. Maille ondulée.
Fermoir mousqueton. Longueur
réglable : 42,5 à 44,5 cm.
Poids : 14,2 g.

700/800

295



Quatre rangs de perles de culture. Diamètre : entre 7 et 7,5 mm. Deux cent trente-deux perles. Très belle qualité. Excellent orient.

600/800

296



Deux pendentifs anciens. Travail du XIXe siècle de style victorien. Décor orné de perles et de pierres décoratives. Or jaune 18 carats. Dimensions : 2,5 cm et 6,5 cm. Poids : 8,7 g.

400/600

297



Bague. Sertie de deux saphirs de Thaïlande ovales (env. 1 carat) et d'une rangée de quatre diamants taille brillant (env. 0,15 carat). Or blanc 18 carats. Taille : 60. Poids : 5,6 g.

300/400

298



Trois chevalières. Cornaline en cabochon et sculptée d'un profil de noble. Or jaune 18 carats (poids brut : 16,60 g) et 14 carats (poids brut : 11 g). Taille : 52, 59 et 62. Poids total brut : 27,60 g.

500/600

299



Paire de clous d'oreilles Entourage. Chacun au cœur formé d'un rubis taille ovale (total env. 1,60 carat) rehaussé d'un halo de seize brillants (total env. 0,20 carat). Or blanc 18 carats. Dimensions : 9 x 7,5 x 4,5 mm. Poids : 2 g.

750/850

300



Solitaire. Serti d'un brillant taille moderne (env. 1,90 carat) (L/SI2). Monture en platine. Hauteur de la tête : 4,8 mm. Taille : 55. Poids : 3,4 g.

4000/5000

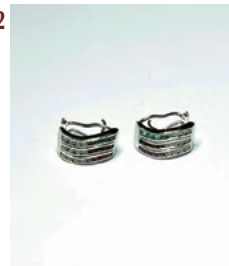
301



Bracelet rivière. Habillé de quarante-six brillants (env. 10 carats). Or jaune 18 carats. Longueur : 18,5 cm. Largeur : 3,8 mm. Poids : 15 g.

6800/7200

302



Boucles d'oreilles. Serties de huit rubis (env. 0,50 carat), huit saphirs (env. 0,50 carat) et huit émeraudes calibrées (env. 0,35 carat) et rehaussés de vingt-quatre petits brillants (env. 0,70 carat). Or jaune rhodié 18 carats. Dimensions : 18 x 9,5 mm. Poids : 9 g.

600/800

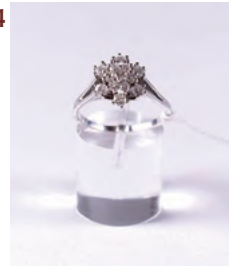
303



Bague. Au motif de forme marquise serti de treize saphirs taille navette et rond brillant (env. 1,30 carat) rehaussés de petits brillants 8/8. Taille : 58. Poids : 3,80 g.

200/300

304



Bague Double Entourage "Flocon". Sertie de treize diamants taille brillant (env. 1,20 carat). Monture en or blanc 18 carats. Taille 61. Poids : 4,1 g.

400/600

305



Pendentif de perle baroque plate. Retenue par une monture sertie de trente-cinq diamants taille brillant (env. 0,35 carat). Or blanc 18 carats. Dimensions de la perle : 35 mm x 14 mm. Poids : 9,5 g.

300/400


306



Médaille militaire en broche-pendentif. Croix de l'Ordre de Malte et couronne de laurier centrées d'un portrait christique encadré de l'inscription *Hale3 Fax*. Argent et or 14 carats. Diamètre 40 mm. Poids : 24,50 g.

200/300


307  **Pendentif.** Monté d'une grande émeraude taille poire (env. 8,34 carats) dans un halo de vingt-huit brillants (env. 2 carats). Bélière rehaussée d'un brillant taille poire (env. 0,25 carat). Monture en or jaune 18 carats. Dimensions (avec bélière): 36 x 22 mm. Poids : 10 g.
Qualité : Travail entièrement fait à la main. Pièce unique. 1800/2000


308  **Bague.** Ornée de trois citrines taille ovale (env. 3 carats) dans un pourtour de quarante-quatre brillants (env. 0,50 carat). Or jaune 18 carats. Hauteur de la tête : 5,7 mm. Taille : 54. Poids : 7,4 g. 800/1000


309  **Bracelet.** Aux maillons filigranés décorés de seize saphirs taille ovale (env. 7,50 carats) agrémentés de deux cent vingt-quatre brillants (env. 2 carats). Monture en or blanc 18 carats. Longueur : 18,5 cm. Largeur : 12,7 mm. Poids : 35,7 g. 1500/1800

310  **Collier.** Au motif de feuilles de vigne festonnées en or jaune 14 carats et rehaussées de perles baroques. Longueur : 40 cm. Largeur : 15 mm. Poids : 41,7 g. 800/1000

311  **Trois bagues anciennes.** Travail du début du XXe. Serties de petits diamants taille rose. Or 18 carats de couleurs diverses. Taille : 59 / 52 / 49. Poids total brut : 6,20 g. 300/500


312  **Solitaire.** Serti d'un brillant (env. 0,25 carat). Monture en or jaune/blanc 18 carats. Hauteur de la tête : 6 mm. Taille 51. Poids : 2 g. 250/300


313  **Chevalière.** Au profil du poète italien Dante Alighieri. Monture en or jaune 18 carats. Dimensions du motif : 15,4 x 10,45 mm. Poids : 5 g. 200/300

314  **Bague.** De style Art Nouveau. Centrée d'une perle fine (diamètre : 8,2 mm) épaulée de deux brillants (env. 0,10 carat). Or jaune 18 carats et platine. Taille 55. Poids : 4 g. Travail fait à la main. 300/400

315  **Bracelet.** Au motif serti de vingt-huit rubis baguette calibrés (env. 1,50 carat) et de trente-huit brillants sertis grain (env. 0,80 carat). Or blanc et or jaune 18 carats. Poids : 28 g. 1300/1500

316  **Lot supprimé.** 0/0

317  **Quatre chevalières en or.** Aux camées d'onyx gravés de différents portraits de soldats et d'un cavalier. Montures en or jaune et rose 14 et 8 carats (divers poinçons de titre). Taille : 61 / 60 / 60 / 59. Poids total brut : 21 g. 400/600

318  **Bague.** Montée d'une perle de culture dans un halo de douze diamants taille rose. Or blanc 18 carats. Taille : 59. Diamètre : 30 mm. Poids : 3,50 g. 200/300



319 **Saphir fin de Ceylan.** Taille coussin (env. 2,49 carats). Non monté. **Qualité :** Très belle vitalité.

800/1000



320 **Montre pendentif.** Or jaune 18 carats. Fond finement émaillé. Index aux chiffres romains. Echappement à cylindre et mouvement à quatre rubis. Diamètre : 30 mm. Poids brut : 17 g.

300/500



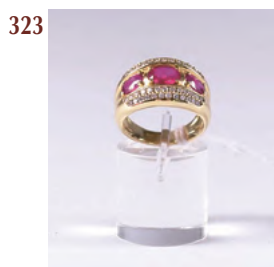
321 **Bague style "Chevalière".** Années 1940. Motif ondulé rehaussé de trois brillants taille ancienne (env. 0,60 carat). Or rose 18 carats et platine. Hauteur de la tête : 8,5 mm. Taille : 53. Poids : 14,60 g. Délivrée avec certificat gemmologique.

900/1000



322 **Deux croix en pendentif.** Début du XXe siècle. Or blanc 18 carats rehaussé de diamants taille rose. Dimensions : 34 x 22 mm et 27 x 19 mm. Poids : 6,20 g.

300/500



323 **Bague.** Sertie en son centre de trois rubis ovales (env. 2,30 carats) épaulés de deux godrons pavés de cinquante diamants taille brillant (env. 0,50 carat). Taille : 53. Poids : 9,4 g.

1000/1500



324 **Bague Marguerite.** Au motif formé de vingt-et-une émeraudes taille navette et ovale (env. 1,60 carat), dix brillants et dix tapers (env. 0,50 carat). Or jaune 18 carats. Hauteur de la tête : 6 mm. Taille : 56. Poids : 4,70 g.

1300/1500



325 **Bague.** Pavée de quarante-et-un brillants (env. 1,82 carat). Or blanc 18 carats. Taille : 53. Poids : 12,6 g. Délivrée avec certificat gemmologique.

1600/1800



326 **Rubis fin.** Taille ovale (2,01 carats). Non monté. Belle qualité. Provenance estimée : Birmanie.

800/1000



327 **Bague style Pomellato.** Important cabochon de péridot facetté. Anneau en or jaune 18 carats. Taille : 49. Hauteur de la tête : 10,5 mm. Poids : 7,90 g.

300/500



328 **Collier de perles.** Ras-du-cou formé de quarante-cinq perles blanches de culture (diamètre : 8,9 - 9,5 mm). Fermoir noeud en or blanc 18 carats. Longueur : 42 cm. **Condition :** Etat neuf.

400/500



329 **Bague Entourage.** Ornée d'un rubis de Thaïlande (env. 0,60 carat) rehaussé de dix diamants taille brillant (env. 0,25 carat). Monture en or blanc 18 carats. Taille 58. Poids : 3 g.

200/300



330 **Broche barrette.** Perle Akoya épaulée de huit diamants taille roche alternés par de petits diamants taille rose (total env. 3,5 carats). Monture en or jaune 22 carats. Longueur : 62 mm. Poids : 10 g.

2500/3000

331



Broche au teckel. Aux yeux rapportés de petites émeraudes. Or jaune 18 carats. Longueur : 33 mm. Poids : 10,40 g.

400/600

332



Collier. Représentant un coléoptère en oeil de tigre. Or jaune 18 carats. Maille forçat. Longueur : 44 cm. Longueur du motif : 23,5 mm. Poids : 6,20 g.

300/500

333



Deux pendentifs cachets. Fin du XIXe siècle. Un au cabochon de jaspe sanguin, l'autre de cornaline. Or jaune 18 carats. Dimensions : 3,2 et 8 cm. Poids total brut : 20,6 g.

800/1000

334



Ensemble de boucles d'oreilles et bague. Montées d'améthystes, de petits brillants blancs et de petits brillants noirs. Or blanc 18 carats. Longueur pendants : 60 mm. Dimensions de la tête de la bague : 20 x 15 x 11,5 mm. Poids : 27,2 g.

1200/1400

335



Broche-barrette. Décorée d'une ligne de vingt diamants taille rose. Or blanc 18 carats et platine. Longueur : 60 mm. Poids : 5,40 g.

300/500

336



Collier grappe de perles et cristal. Perles "goutte" grises et noires entremêlées de cristal de roche. Fermoir en argent. Deux longueurs possibles : 39 cm. En sautoir : 43 cm (replié).

200/400

337



Pendentif porte-photo ancien. Rehaussé de diamants taille rose sur la bélière et le dos. Onyx noir et or jaune 18 carats. Dimensions : 46 x 36 x 8 mm. Poids : 22,4 g.

300/500

338



Pendentif. Orné d'une perle baroque retenue par une monture asymétrique sertie de quarante-quatre diamants taille brillant (env. 0,60 carat). Le pendentif et la chaîne à maille en "V" sont en or blanc 18 carats. Poids : 20,5 g. Longueur de la chaîne : 42 cm.

600/800

339



Chevalière. De forme carrée à pans coupés. Figurant Cléopâtre en Isis-Hathor portant la couronne de neret surmontée des attributs des déesses Hathor et Isis. Or jaune 18 carats et cuivre. Dimensions du motif : 20 x 20 mm. Taille : 64. Poids : 18 g.

400/600

340



Broche "Croix des Flandres". Début du XIXe siècle. Argent filigrané rehaussé de diamants taille rose. Dimensions : 77 x 49 mm. Poids : 15,7 g.

200/300

341



Petit lot d'or. Bague, bouton de manchette et pique-cravate en or jaune 18 carats (poids : 6,50 g). On y joint une broche en or jaune 14 carats (poids : 5,80 g). Poids total brut : 12,30 g.

300/400

342



Rolex. Montre de dame en acier. Automatique. Diamètre du cadran : 20 mm. **Condition :** En état de fonctionnement. Léger éclat au rebord du verre. Livrée avec sa pochette en feutre.

300/500



343 **Lot de trois paires de boucles d'oreilles.** Chaque paire rehaussée de petites pierres diverses simili-diamants et rubis. Or jaune/blanc 18 carats. Longueur : 4,4 mm à 8 mm. Poids : 5,7 g.

200/300



344 **Collier-foulard perles et soie.** Perles blanches baroques enfilées sur fils de soie. Longueur : 42 cm.

300/500



345 **Lot de quatre piques à cravate.** Décorés de diamants taille rose, de perles et pierres de couleur diverses. Or 18 carats et argent. Poids : 7,30 g.

300/500



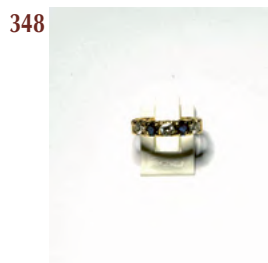
346 **Pendentif or.** Au motif navette ajouré retenu par un cordon en cuir noir. Fermoir et pendentif en or jaune 18 carats. Longueur : 42 cm. Poids du pendentif : 4,20 g.

300/400



347 **Lot de deux pendentifs.** De style Art Déco et sertis de sept diamants taille rose. Or blanc 18 carats. Longueur : 27 mm. Poids : 3,70 g.

200/300



348 **Demi-alliance.** Alternant deux saphirs ronds (env. 0,50 carat) et trois brillants (env. 0,90 carat). Monture en or jaune 18 carats. Hauteur de la tête : 3 mm. Taille : 55. Poids : 2,6 g.

300/400



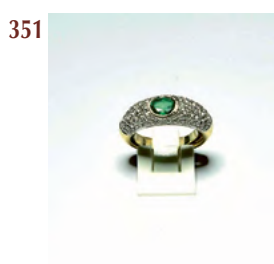
349 **Bague.** Sertie d'une perle de culture épaulée de brillants taille 8/8. Or blanc 18 carats. Taille : 53. Poids : 3 g.

200/300



350 **Bague Fleur.** Centrée d'une perle ronde de culture South Sea (12 mm) en guise de pistil. Elle est entourée de soixante diamants taille brillant (env. 1,10 carat). Monture en or blanc 18 carats. Taille : 46. Poids : 10,7 g.

600/800



351 **Bague.** Emeraude taille ovale (env. 0,60 carat) rehaussée d'un pavage de nonante-neuf brillants (env. 1 carat). Or jaune et or blanc 18 carats. Hauteur de la tête : 3,6 mm. Taille : 53 (avec ressort d'ajustement). Poids : 7 g. Délivrée avec certificat gemmologique.

1000/1200



352 **Montre pendentif.** Crehor. Or jaune 18 carats. Sertie sur chaque côté d'un pourtour de perles véritables et au dos émaillé. Mouvement quartz. Diamètre : 26 mm. Poids brut : 20 g. **Condition :** En parfait état de marche.

300/500



353 **Solitaire.** Serti d'un brillant (env. 0,60 carat) (I/SI1). Or blanc 18 carats. Hauteur de la tête : 4,5 mm. Taille : 53. Poids : 7,70 g.

800/1000



354 **Alliance américaine.** Pavée de cent-sept brillants (env. 2 carats). Taille : 59. Poids : 7,7 g. Délivrée avec certificat gemmologique.

1000/1200

355



Bague. Sertie d'une importante améthyste de taille ovale (env. 6,30 carats). Monture ajourée et godronnée. Or jaune 18 carats. Taille 55. Poids : 8,7 g.

250/350

356



Broche. Agrémentée de sept petites perles de culture. Monture d'inspiration végétale au décor filigrané en or jaune 18 carats. Poids : 8,5 g.

250/300

357



Broche-barrette "Ange". Ornée d'un camée de corail rouge sculpté à l'effigie d'une tête d'ange. Or jaune 18 carats. Longueur : 68 mm. Poids : 5,50 g.

200/300

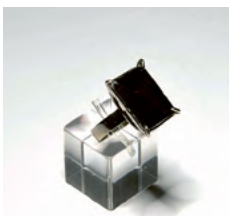
358



Deux broches circulaires. Agrémentées de motifs végétaux, d'un oiseau et de petites perles et pierres décoratives. Or rose/ jaune 18 carats. Diamètre : 28 et 25 mm. Poids : 7 g.

300/400

359



Bague. Sertie d'un grenat almandin taille rectangulaire dans une monture en or blanc 18 carats. Hauteur de la tête : 8,4 mm. Taille 54. Poids : 7 g.

300/400

MAROQUINERIE ET ACCESSOIRES

Delvaux - Hermès - Nathan, etc.

Vers 16 heures 15'

360



Hermès - Paris. *British Heraldry*, d'après une création de Vladimir Rybaltchenko (1969). Carré de soie imprimé en l'honneur du Prince de Galles. Signé. Dimensions : 90 x 90 cm. **Condition :** Très bel état.

150/200

361



Hermès - Paris. *Atelage en arbalète*, d'après une création de Philippe Ledoux (1972). Carré de soie imprimé, bordé vert olive. Signé. Dimensions : 90 x 90 cm. **Condition :** Bel état.

150/200

362



Hermès - Paris. *l'Atlantide*, d'après un modèle d'Annie Faivre (1995, réédité en 1999). Carré de soie imprimé à fond jaune et orange. Signé. Dimensions : 90 x 90 cm. **Condition :** Proche de l'état neuf.

150/200

363



Pablo Picasso, d'après. Foulard du festival mondial de la jeunesse et des étudiants pour la paix. Berlin, 5 - 19 août 1951. Coton imprimé. Dimensions : 70 x 66 cm. **Condition :** Bordure manquante, taché.

250/350

364



Hermès - Paris. *Ispahan*. Rare carré de soie imprimé, sur une création de Maurice Tranchant en 1967 (non réédité). Signé. Dimensions : 90 x 90 cm. **Condition :** Très bel état de conservation, un très petit trou (environ 2mm).

180/260

365



Hermès - Paris. *Vaisseaux de haut bord*, sur une création de Philippe Ledoux. Rare carré de soie imprimé, édité en 1975 (non réédité), à bordure bleu turquoise. Signé. Dimensions : 90 x 90 cm. **Condition :** Très bel état de conservation.

150/200

366



Hermès - Paris. *Ciel Byzantins*, d'après un modèle de Julie Abadie (2015). Carré de soie dammassé imprimé à fond blanc. Signé. Dimensions : 90 x 90 cm. **Condition :** Proche du neuf.

150/200

367



Nathan-Baum. Sac porté main ou épaule. Une poche intérieure zippée avec dragonne et mousqueton à clefs. Cuir d'autruche. Accastillage en métal. Dimensions : 23 x 21 x 8 cm. **Condition :** Proche du neuf. Avec sa courroie.

80/120

368



Hermès - Paris. *Carrousel*, d'après un carton de Christiane Vauzelles (1984, non réédité). Carré de soie imprimé sur champ fuchsia à bordure noire. Signé. Dimensions : 90 x 90 cm. **Condition :** Proche du neuf.

150/200

369



Hermès - Paris. *Ecoreuils*, d'après une création de Xavier de Poret en 1966 (non réédité). Carré de soie imprimé, à fond noir et bordure brune. Signé. **Condition :** Très bel état de conservation.

150/200

370



Hermès - Paris. *Harnais français Premier Empire*, d'après un modèle d'Hugo Grygkar (1957). Carré de soie imprimé, à fond blanc cassé. Signé. Dimensions : 90 x 90 cm. **Condition :** Taches.

150/180

371



Delvaux. Sac "Deux" fourre-tout, porté épaule. Un mousqueton intérieur. Cuir rouge brique.

100/150

372



Hermès - Paris. *Tahiti*, sur un modèle de Caty Latham (1971). Carré de soie imprimé sur champ bleu. Signé. Dimensions : 90 x 90 cm. **Condition :** Bel état.

120/180

373



Hermès - Paris. *Rêveries japonaises*, d'après une création de Caty Latham en 1991. Carré de soie imprimé, à bord blanc. Signé. Dimensions : 90 x 90 cm. **Condition :** Bel état.

150/200

VOITURE

BMW modèle 320 I

13 heures 30'

501



Voiture BMW. Modèle 320 I, berline, essence. 1598 cm³. 125 Kw. Euro 6B. Co2 127. Première immatriculation 30 juin 2015. 38580 kilomètres. Avec deux volets, certificat d'immatriculation et certificat de conformité. Une clef. Véhicule vendu pour cause de succession. 0/0

CRISTAUX - PATES DE VERRE

Val-Saint-Lambert - Bohème - Daum - Murano, etc.

Vers 13 heures 35'

502



Val-Saint-Lambert. Grand vase du modèle "Omar" par Charles Graffart. Cristal incolore taillé à overlay rouge. Hauteur : 28 cm. **Condition :** Pas d'éclat.

60/80

503



Val-Saint-Lambert, sur un modèle de Charles Graffart (1893-1967). Vase du modèle "Aglaté". Massif cristal incolore, taillé et doublé rouge. Signé. Hauteur : 21 cm. **Condition :** Pas d'accident.

80/120

504



Val-Saint-Lambert. Corbeille polylobée. Massif cristal incolore taillé, doublé bleu. Diamètre : 22,5 cm. **Condition :** Pas d'accident.

70/100

505



Murano. Service à moka. Il présente une cafetière (hauteur : 21 cm.), un sucrier couvert, une verseuse, cinq petites tasses et huit soucoupes. Verre de couleur émaillé d'un décor de fleurs et de personnages.

150/200

506



Urinal féminin. En verre soufflé, à motif de filets appliqués. Travail du XIXe siècle. Longueur : 38 cm. **Condition :** Petit manque aux filets appliqués. Provenance : Collection de particulier acquis en 2016, chez Marambat de Malafoss.

150/200

507



Val-Saint-Lambert. Paire de vases Art Déco, du modèle "Bonaventure", à taille de zigzag. Cristal incolore doublé vert pour l'un et rouge pour l'autre. Marque au "cachet rond", pour la période 1929 - 1940. Hauteur : 15 cm. **Condition :** Pas d'accident.

250/300

508



**Paire de grands cornets
d'époque Napoléon III.**

Opaline. Emaillés d'un décor de bouquets de fleurettes et de filets or. Hauteur : 49 cm. **Condition :** Pas d'accident.

250/350

509



**Theresienthal (cristallerie de
Bohème, Allemagne).**

Service de verres du modèle *Concorde*. Il se compose de treize flûtes à champagne, treize gobelets à eau, onze grands et deux petits gobelets à whisky, sept petits verres à liqueur, dix verres à alcool, neuf verres à cognac, quinze verres à vin et un seau à glace. Cristal incolore taillé et doré. Marque à la "couronne".

400/600

510



Val-Saint-Lambert. Important service de verres Art Déco du modèle *Gondole*, taillé "écailles". Il présente douze coupes à champagne, quatorze grands verres à eau (hauteur : 12,5 cm.), onze verres à vin blanc doublés rouge, neuf verres à vin blanc doublés vert (hauteur : 10,50 cm.), onze verres à vin rouge (hauteur : 11 cm.) et douze plus petits verres à vin (hauteur : 10,5 cm.). **Condition :** Bel état.

500/700

511



Daum. Vase d'époque Art Nouveau, de la période dite des martelés, reposant sur un piedouche, aux faces décorées de bleuets. Verre multicouche à dégradé de vert, de rouge et d'opalescent travaillé à l'acide. Signature gravée et dorée. Circa 1897. Hauteur : 14,5 cm. **Condition :** Bel état.

1500/1800

512



**Afro Celotto (maitre verrier
Venise 1963 -).** Très grand vase en verre battuto, à inclusion de murrine étirées et de filets rouges sur fond légèrement bleuté. Signé dans le décor et sur le fond et daté 2013. Hauteur: 52 cm. **Condition :** pas d'accidents ni d'éclats.

500/700

513



**Cinq grands (hauteur : environ
14 cm.) et cinq petits (hauteur :
11,5 cm.) verres à vin sur pied.** Verre incolore à taille de côtes plates, soulignées d'un filet d'or. Travail de la fin du XVIIIe siècle. **Condition :** Bel état.

200/300

514



Bohème, service à whisky. Il présente une carafe (hauteur : 28,5 cm.) et sept gobelets. Cristal incolore taillé. on y joint un vase rouleau de style Art Nouveau à motif de chardons (hauteur : 36 cm.). **Condition :** Petit éclat à un gobelet.

150/200

515



Val-Saint-Lambert. Suite de douze sous-verres (diamètre : 9 cm.) et un saladier (diamètre : 22,5 cm.). Cristal incolore. Signés.

80/120

516



**Charles Graffart (1893-1967),
pour le Val-Saint-Lambert.** Deux vases "Cendrillon" en cristal à overlay rouge. L'un portant la marque au cachet rond (1929-1940). Hauteur : 23 cm. L'autre, sans marque (hauteur : 22,5 cm.) **Condition :** Très petit éclat au col.

150/200

517



Garniture. Formée d'une paire de grands et d'un petit drageoirs couverts, reposant chacun sur une jambe en balustre. Verre à taille de côtes plates. Hauteur : 40 et 33 cm. **Condition :** Pas d'accident.

100/150

518



Val-Saint-Lambert. Grand vase du modèle Saurat. Cristal massif incolore, à overlay vert, taillé.

100/150

PORCELAINES - BISCUITS EUROPEENS - FAIENCES - CERAMIQUES

Charles Catteau - Delft - Limoges - Tournai - Sèvres - Meissen, etc.

Vers 13 heures 45'

519



Saks. Fifth Avenue. Suite de six salerons octogonaux en porcelaine française polychromée au décor d'animaux avec leurs six cuillères à sel en argent. Diamètre : 5,5 cm. **Condition :** Une salière restaurée.

40/60

520



Paris. Paire de vases fuseau en porcelaine, aux anses en forme de cygne. Décor peint de paysages à l'italienne. Travail du XIXe siècle. Hauteur : 23 cm. **Condition :** Pas d'accident, petit éclat à une aile de cygne. Usures à la dorure.

40/60

521



Delft, à la marque de la manufacture à l'étoile. Assiette à la jardinière fleurie. Diamètre : 22 cm. On y joint une assiette à décor d'inspiration chinoise. Faïence à émail bleu. Travail du XVIIIe siècle. Diamètre : 22 cm. **Condition :** Bel état, petits sauts d'émail.

70/100

522



Booths. Silicon China. Partie de service dit "Scale Blue" aux oiseaux exotiques. Il présente dix-sept pièces. Angleterre. Années 20/30. **Condition :** Quelques égrenures et éclat.

70/100

523



Tournai, XIXe siècle. Une assiette (diamètre : 22cm) et une soucoupe (diamètre : 13,5 cm.) au rare décor par transfert d'un enfant chinois jouant avec un singe. Pâte tendre à émail bleu. **Condition :** Bel état, sans accident.

150/200

524



Staffordshire. Quatre épagneuls et deux chats assis. Six figurines en faïence à émail blanc et cuivre. Hauteur : 21 à 23 cm. **Condition :** Pas d'accident.

200/250

525

**Gustave De Bruyn (1838-1916).**

Manufacture de la faïencerie de Fives (Lille France). Epoque Art Nouveau. Ensemble formé d'un vase (hauteur : 31,5 cm), d'une corbeille (longueur : 35 cm) et d'une jardinière (diamètre : 31 cm). Décor de fleurs et de raisins sur fond à dégradé de vert. Chaque pièce marquée à l'ancre et numérotée. **Condition** : Pas d'accident ni de restauration. Un petit cheveu au col de la corbeille.

150/200

526



Delft, XVIII^e siècle. Paire de grands plats ronds, à la manière de la Chine, au décor figurant une femme debout sur une terrasse, tenant un animal dans les bras. Marque à la griffe. Diamètre : 31 cm. **Condition** : Restauration à un plat. Saut d'émail sur la lèvre.

150/250

527



Darte (attribué à). Sucrier couvert d'époque restauration. Porcelaine à décor de deux larges vignettes peintes en polychromie et figurant le marché Saint-Martin et la fontaine des Innocents à Paris. Hauteur : 18 cm. **Condition** : Bel état, pas d'accident.

200/250

528



Paire de grands Vases glacières Empire en porcelaine de Paris.

Ansés torsadées portées par des têtes de satyres. Décor floral émaillé rehaussé d'or. Lille 1830. Hauteur : 45 cm. **Condition** : Pas d'accident ni de restauration. Un éclat au col d'un vase, usure à la dorure.

100/150

529



Pierre Culot (céramiste, 1938-2011). Une verseuse (hauteur : 23 cm) et une paire de gobelets. Grès tourné et mouluré à glaçure vert olive. Signés du cachet en creux de l'artiste. **Condition** : Pas d'accident.

250/300

530



Cafetière piriforme sur pied.

En terre noire vitrifiée de la fin du XVIII^e siècle, dite de Namur. Agrémentée d'argent, poinçon 800/000, au couvercle retenu par deux chaînettes. Hauteur : 31 cm. **Condition** : Bel état. Cheveu à peine visible au couvercle.

400/600

531



Soupière à côtes droites.

Faïence fine à décor de fleurs et de papillons. Vers 1800. Boch, Luxembourg. Longueur : 32 cm. **Condition** : Bel état, pas d'accident.

150/200

532



Charles Catteau (céramiste belge, 1880-1966). Ensemble formé d'un vase ovoïde (hauteur : 24 cm.), une bouteille et une bonbonnière Art Déco, à décor de rayures fleuries (D. 681). Marque de Boch-Frères au tampon. On y joint une bonbonnière au décor 787. Faïence.

200/250

533



Delft. Suite de quatre plats ronds au paon. Faïence à émail bleu, soulignée d'un filet jaune. Marque à la griffe. Travail du XVIII^e siècle. Diamètre : 26 cm. **Condition** : Egrenures et sauts d'émail.

150/200

534



Charles Catteau (céramiste belge, 1880-1966), pour Boch-Frères Céramis.

Vase Art Déco à long col (créé vers 1923). Faïence craquelée à émail blanc, jaune et turquoise, à motif de rubans stylisés. Signé Charles Catteau. Marque au tampon. Décor 812, forme 724. Hauteur : 31 cm.

200/300

535



Charles Catteau (céramiste belge, 1880-1966). Vase Art Déco à large embouchure au décor de larges fleurs stylisées sur champ turquoise. Marque au tampon de Boch-Frères. Décor 1651 et numéro de forme en creux. Hauteur : 24 cm.

200/300

536



Faber à Bruxelles. Paire d'assiettes du modèle "Ecailles", au centre peint au naturel de rhododendron pour l'une et de pois de senteur pour l'autre. Marque de Faber et marque de J.B. Cappellemans et Daboust pour l'autre, Bruxelles. Travail du milieu du XIXe siècle. Diamètre : 23 cm. **Condition :** Bel état. Littérature : Jean Lemaire, Faïence et Porcelaine de Bruxelles, page 138 et suivantes.

150/200

537



Charles Catteau (céramiste belge, 1880-1966). Vase boule en grès fin émaillé d'une frise florale stylisée, sur fond marbré. Marque au tampon. Décor 622, forme 894. Circa 1915-1920. Hauteur : 22 cm.

250/300

538



A la marque de Jacques Tiélys à Paris. Important service à dîner en porcelaine de Limoges. Il présente: trente-deux assiettes à dîner (condition : éclats à trois assiettes), douze assiettes à potage, dix assiettes à dessert et douze pièces de forme. Décor floral en polychromie. Marques.

250/350

539



Delft. Trois grands plats ronds. Faïence à émaux bleu/blanc et polychromée. L'une à la marque de Paulus Verburg ou Van der Burgh, une autre portant la marque à la griffe. Diamètre : 34 cm. **Condition :** En l'état.

120/180

540



Service à dîner. Trente-sept assiettes à dîner, treize assiettes à potage, onze assiettes à entremets ou à dessert, deux grands plats ronds, un grand plat ovale, deux navettes, un légumier couvert et deux coupes sur pied. Porcelaine à glaçure blanche, à bord bleu rehaussé de petits motifs or. Marques.

300/400

541



Delft. Garniture en faïence polychromée, formée d'une paire de vases bouteille et d'une paire de vases à section octogonale. Travail du XIXe siècle. Hauteur : environ 20 cm. **Condition :** Quelques égrèneres et sauts d'émail. On y joint une monture d'encrier en l'état. Longueur : 17,5 cm.

150/200

542



Allemagne. Pastorale. Groupe en porcelaine figurant un couple galant accompagné d'un mouton. Porcelaine polychromée. Marques. Hauteur : 38 cm. **Condition :** Petits manques et accident à un doigt.

200/300

543



Tournai. Paire d'assiettes plates de la corporation des archers de Saint-Sébastien à Gand. Pâte tendre à émail bleu. Travail du XIXe siècle. Diamètre : 23,5 cm. On y joint une assiette à décor "Passiflore". **Condition :** Très bel état.

120/180

544



Tournai, paire d'assiettes au médaillon Louis XVI. Décoré d'attributs et suspendu par un ruban noué. Pâte tendre émaillée bleu et or. Travail du XVIIIe siècle. Diamètre : 23,5 cm. **Condition :** Très bel état.

500/600

545



Louis Cretté. Paire d'assiettes aux fables de La Fontaine, illustrant *Le chat et un vieux rat* et *La belette entrée dans un grenier*. Porcelaine de Bruxelles à décor en grisaille et or. Période 1788-1813. Diamètre : 24,5 cm. Signées. Littérature : Jean Lemaire, *Faïence et Porcelaine de Bruxelles*, page 118.

200/250

546



Tournai. Une paire de jattes (diamètre : 21,5 cm.), un grand plat rond (diamètre : 31 cm.) et un grand plat ovale (longueur : 43 cm.) chantournés. Décor Ronda à l'oiseau. Pâte tendre à camaïeu de bleu. **Condition :** Bel état, pas d'accident.

250/350

547



Charles Catteau (céramiste belge, 1880 - 1966), pour Boch-Frères Céramis. Vase Art Déco, de forme fuselée. Faïence à émail blanc et turquoise, ornée de motifs stylisés. Marque de BFK, D734, et monogramme de Charles Catteau. Modèle créé vers 1922. Hauteur : 27 cm.

200/300

548



Paris, manufacture de Locre, dite de la courtille et à la signature de Lepié pour le décor. Tasse Empire (hauteur : 7,5 cm.) et sa soucoupe reposant sur trois pattes de lion. La anse formée d'un aigle et d'un serpent affrontés. Décor d'attributs et frises de perles. Période 1818-1824. **Condition :** Bel état, belle qualité. Marque et signature.

150/200

549



Tournai. Bol à bouillon à côtes torsées imitant la vannerie. Pâte tendre à décor Ronda, à l'émail bleu. Travail de la fin du XVIIIe siècle. **Condition :** Bel état. Pas d'accident. Marques d'atelier. Largeur aux anses : 15,5 cm.

250/350

550



Tournai. Rare assiette chantournée en pâte tendre, à décor de quatre bouquets à l'émail bleu, bordés d'un motif peigné. Travail du XVIIIe siècle. Diamètre : 25 cm. **Condition :** Pas d'accident ni de restauration.

150/200

551



Tournai. Trois assiettes en pâte tendre à camaïeu de bleu, au décor à l'oiseau, aux lauriers fleuris et inspiré de la Chine. Diamètre : 22,5 cm. **Condition :** Bel état, pas d'accident.

120/180

552



Charles Catteau (céramiste belge, 1880-1966). Vase piriforme Art Déco en faïence fine craquelée, à motif de grandes fleurs stylisées multicolores. Marque au tampon de Céramis. Forme 1046, décor 2516. Hauteur : 22 cm. **Condition :** Pas d'accident ni de restauration.

150/200

553



Marseille. Petite soupière couverte en faïence polychromée de légumes en léger relief, gerbes de fleurs et armoiries à fleurs de lys. Marques. Travail de la fin du XIXe, début du XXe siècle. Largeur aux anses : 25 cm. **Condition :** Bel état, sans accident.

150/200

554



Tournai. Assiette chantournée "mille côtes" en pâte tendre émaillée en polychromie d'un bouquet de roses et de jetés de fleurs. Marque aux épées croisées, à l'émail or. Travail du XVIIIe siècle. Diamètre : 24 cm. **Condition :** Très bel état.

250/350

555



Fornasetti (à la manière de.) Porte-Parapluies cylindrique. Porcelaine à glaçure blanche imprimée d'un décor figurant un hôtel particulier. Hauteur : 46 cm. **Condition** : Pas d'accident ni d'éclat.

150/200

556



Très grand Vase en terre des Flandres. A panse accostée, de part et d'autre, d'une double anse en crosse. Décor végétal incisé. Céramique à glaçure bleue, verte et jaune. Probablement Torhout ou Courtrai. Vers 1900. Hauteur : 52 cm. **Condition** : Pas d'accident ni de restauration. Très petits sauts d'email.

100/150

557



Delft, XVIII^e siècle. Plaque chantournée à bélière, en forme de coquille. Décor à l'émail bleu d'un jardin au bord de l'eau, animé d'une jeune femme et d'un oiseau. Faïence. Dimensions : 25 x 22 cm. **Condition** : Pas d'accident. Sauts d'email.

350/450

558



Pierre Culot (céramiste, 1938-2011). Deux coupelles. Grès recouvert d'une glaçure vert olive. Signés du monogramme de l'artiste. Diamètre : 9 et 10 cm. **Condition** : Bel état, sans accident.

150/200

559



Delft. Petit berceau en vannerie avec enfant et chat (longueur : 12,5 cm., saut d'email, restauration), et vase balustré en réduction (hauteur : 17 cm). Faïence polychromée.

150/200

560



Antonio Lampecco (céramiste, 1932 - 2019). Vase lenticulaire. Céramique à glaçure bleue, signée du monogramme de l'artiste. Diamètre : 20,5 cm. **Condition** : Bel état, sans accident.

250/350

561



Meissen, d'après un modèle de J.F. Eberlein, créée vers 1750. *Petit Bacchus au léopard.* Groupe en porcelaine de Meissen. Marque aux épées, et numéroté "4" en creux. Largeur : 13 cm. **Condition** : Pas d'accident.

300/400

562



Sèvres. Tasse litron (hauteur : 6 cm.) et sa soucoupe (diamètre : 12 cm.) Pâte dure émaillée d'un décor de jetées de fleurs et de deux galons de feuilles or sur fond bleu. Marque de la manufacture, à la date de 1785. **Condition** : Tasse en bel état. Cheveux à la soucoupe.

200/300

563



René denert (1872-1937) et René Louis Balichon (1885-1949), dits Denbac. Vase Art Nouveau, d'inspiration végétale. Grès émaillé signé Denbac et numéroté 139. **Condition** : Pas d'accident.

100/150

564



Paris, paire de vases Empire sur piedouche. Terrasse à l'imitation du marbre. Anses prolongées chacune d'un cygne en ronde-bosse. Porcelaine à émaux bleu mat et or. Travail du XIX^e siècle. Hauteur : 25,5 cm. **Condition** : Bel état. Deux petits éclats à l'amorce de la panse d'un vase.

300/400

565



Jean Wind, sous la direction de Charles Catteau. Vase Art Déco (1934) en faïence à émaux mats au décor de grandes fleurs stylisées sur fond marron. Marque au tampon de Kéramis, monogramme de Jean Wind. Décor 1928, forme 1265. Hauteur : 23,5 cm.

300/500

566



Charles Catteau (1880-1966), pour Kéramis. Vase Art Déco de forme ovoïde aux hirondelles stylisées. Modèle créé en 1929, en camaïeu de bleu et noir sur fond ivoire craquelé. Marque au tampon de Kéramis. Décor 1288, forme 899. Hauteur : 26 cm. **Condition** : Pas d'accident.

600/800

567



Georges Tecqmenne (1908-1997), sous la direction de Charles Catteau (1880-1966), pour Boch La Louvière. Vase Art Déco, aux fleurs schématisées, se détachant d'un fond coquille d'oeuf, créé en 1928. Marque au tampon. Décor 1174, forme 804. Hauteur : 30 cm. **Condition** : Bel état.

250/350

568



Pot-pourri, Louis XV. Porcelaine à décor floral polychrome. Monture en métal doré. Travail de la fin du XIXe siècle. Hauteur : 27 cm. **Condition** : Pas d'accident.

150/200

569



Tournai, fin du XVIIIe siècle. Assiette en pâte tendre, le centre peint à l'or d'un bouton de fleur. Aile soulignée d'un galon bleu et or. Diamètre : 23,5 cm. **Condition** : Rare, très bel état.

100/150

570



Tournai. Dix assiettes plates en pâte tendre. Décor divers à l'émail bleu. **Condition** : Bel état, sans accident.

100/150

571



Charles Catteau (céramiste belge, 1880-1966). Vase ovoïde Art Déco en faïence craquelée. A motif de palmettes feuillées stylisées à l'émail noir et caramel. Marque au tampon de Boch La Louvière. Décor 1065, forme 901. Hauteur : 24 cm.

250/350

572



Paris, rue Thiroux, porcelaine à la reine, deuxième moitié du XIXe siècle. Grande tasse couverte (hauteur : 11,5 cm.) à décor de treillage, entourant un bouquet de fleurs en réserve. Marque au "A couronné". **Condition** : Couverture accidentée. On y joint un vase fuseau Empire miniature. Hauteur : 14 cm.

150/200

573



Manufacture de porcelaine de Tirschenreuth. Service à dîner. Il présente douze grandes assiettes, douze assiettes à dessert ou à entremets et douze assiettes à potage. Porcelaine à glaçure blanche soulignée d'un filet or. Marques. **Condition** : Bel état.

120/180

574



Antoine de Vinck (céramiste, 1924-1992). Trois verseuses en céramique partiellement émaillée. Chaque pièce est signée du cachet de l'artiste. Hauteur : 12 à 22 cm. **Condition** : Pas d'accident.

250/350

575



Hertwig et compagnie (1864-1958). Bonbonnière Art Déco, à pans coupés. Couverture animé par deux enfants jouant. Porcelaine polychromée de Katzhutte. Allemagne, période 1914-1945. Longueur : 18 cm. **Condition** : Bel état, sans accident.

150/200

576



Limoges. Important Service à dîner en porcelaine à émail blanc, à décor floral en polychromie. Il présente vingt-trois assiettes à dîner, douze assiettes à potage, onze assiettes à entremets, douze assiettes à dessert, une soupière couverte, un légumier, deux grands plats ovales, trois plats ronds, une paire de petits plats navette, une saucière, une cafetière, un sucrier, un pot à lait, dix tasses et douze soucoupes. Marques.

250/350

577



Delft. Suite de trois assiettes en faïence polychrome à motif d'un oiseau branché et de fleurs épanouies. Marque à la griffe. Diamètre : 23 cm.

120/180

578



Tournai. Moutardier de forme tonnelet, à côtes torsées et à décor floral en polychromie. Travail de la fin du XVIIIe siècle, début du XIXe siècle. Hauteur : 8,5 cm. **Condition :** Pas d'accident.

500/600

579



Paris. Assiette d'époque Restauration en porcelaine, au décor émaillé bleu et or (diamètre : 22 cm). On y joint une corbeille à fruits. Hauteur : 19 cm. **Condition :** Pas d'accident.

120/180

580



Tournai. Assiette chantournée et à l'imitation de la vannerie. Le fond au décor d'une composition inspirée de la Chine en camaïeu de bleu. Pâte tendre. Travail du XVIIIe siècle. Marque aux épées croisées à l'émail bleu. Diamètre : 23 cm. **Condition :** Très bel état, décor rare.

400/600

581



Bayeux. Paire de grands vases balustre au décor d'une large vignette au motif d'une composition florale multicolore. Fond bleu cobalt à riche ornementation d'or. France. Seconde moitié du XIXe siècle. Acquis en février 1992 chez l'antiquaire Ikodinovic au Sablon à Bruxelles. Hauteur : 49 cm. **Condition :** Pas d'accident ni de restauration. Usure à la dorure. Belle qualité.

400/600

582



Sèvres. Vase composite. La partie supérieure dite "aux âges rectifié" sur un modèle de De Paris (créé vers 1794) repose sur un piédoche non conforme au modèle original à terrasse à l'imitation du marbre blanc. Fond vert pâle à deux larges réserves très finement peintes en grisaille d'après Teniers de *L'Amusement des matelots* sur une face et de *L'Hiver* sur l'autre, et portant la signature de Girard à la date de 94, l'ensemble rehaussé de dorure. Base dépourvue d'émail à la marque de Sèvres en creux à lettre date "Y" et portant une signature en lettre cursive "S. Dugrec". Hauteur : 42 cm. **Condition :** Eclats à la base et sur le col. Déformation au cul du vase, mal ajusté au piédoche. Vase possiblement composé de deux pièces de rebut (vente Brongniart) vendues en blanc et surdécorées. Marques non conformes.

500/700

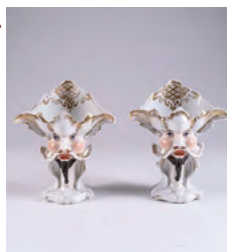
583



Raymond Chevalier (1900-1959), pour Boch La Louvière. Deux vases. L'un ovoïde au décor 5108, l'autre cornet, au décor 2842. Faïence. Marque au tampon et numéros. Hauteur : 26,5 cm. **Condition :** Pas d'accident. Petite restauration au col du vase bleu.

200/300

584



Paire de curieux vases cornet. Prenant la forme d'une tête d'homme. Porcelaine de Paris polychromée et dorée. Milieu du XIXe siècle. Hauteur : 19 cm. **Condition :** Pas d'accident ni de restauration.

120/180

585



Demeuldre-Coché. Vase au parc et aux états généraux à Bruxelles, d'après Madou. Porcelaine à motif d'une large vignette sur fond corail et or, tapissée de lions belges. Marque. Hauteur : 23 cm. **Condition :** Bel état, restauré au niveau du col.

150/200

586



Charles Catteau (céramiste belge, 1880-1966). Grand vase boule Art Déco, à motif de larges fleurs multicolores stylisées (circa 1935). Faïence. Marque au tampon de Kéramis. Décor 1704, forme 894. Hauteur : 23,5 cm.

250/300

587



Tournai. Deux assiettes creuses en pâte tendre à émail bleu, à décor de commande. L'une pour la société Royale à Saint-Sébastien (Gand), l'autre à la devise "Pelias Hasta" de la famille Pijcke Ten Aerde. Diamètre : environ 24 cm. **Condition :** Bel état.

150/200

588



Delft, du XVIIIe siècle. Trois assiettes à décor au vase et à la palissade fleurie à l'imitation de la Chine et en polychromie. Diamètre : 22,5 cm. **Condition :** Egrenures.

70/100

589



Charles Catteau, pour Boch La Louvière. Vase Art déco de forme fuselée. Faïence à motif de six galons de fleurs sur fond blanc, (créé en 1924). Marque au tampon, décor 871, forme 898. Hauteur : 32 cm. **Condition :** Bel état.

200/300

590



Lebon - Halley (décorateur et marchand de porcelaine, rue Montmartre à Paris). Paire d'assiettes de la fin de l'époque Empire, au décor de vedute et à motif émailé or. Marque. **Condition :** Bel état. Diamètre : 23,5 cm.

100/150

591



Sèvres ou Vincennes. Petite tasse (hauteur : 5,4 cm.) et sa soucoupe (diamètre : 12,6 cm.) en pâte tendre au décor de réserves en polychromie, figurant des oiseaux. Fond bleu céleste à rehaut d'or. **Condition :** Marque au chiffre Royal. Pas de lettres date et pas de marques d'atelier. Bel état, sans accident.

300/500

ART ETHNIQUE - EXTRA EUROPEEN - OBJETS DE FOUILLES

RDC - Papouasie - Pérou - Equateur - Philippines - Gabon, etc.

Vers 14 heures 20'

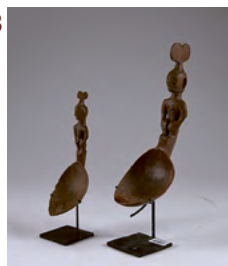
592



Culture Yoruba. Couple de jumeaux Ibeji en bois sculpté. Hauteur : environ 30 cm. Nigéria.

60/80

593



Deux cuillères Ifugao. Prise figurant un personnage aux mains posées sur les genoux. Iles de Luçon, Philippines. Longueur : 25 et 19 cm. **Condition :** Restauration à une cuillère.

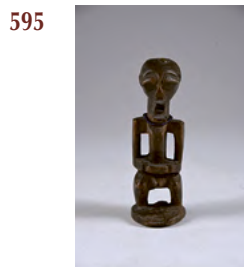
200/300



Ancienne lanterne de mosquée.

Laiton gravé et repercé.
Hauteur : 31 cm.

100/150



Figurine Songye. Figurant un personnage schématisé, portant un masque Kifwébé. Les mains à hauteur de l'abdomen, retenant un plateau. Bois sculpté et patiné. RDC. Hauteur : 18,5 cm.

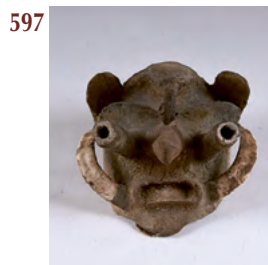
150/200



Réunion de trois fétiches Kongo.

L'une à clous, les deux autres présentant sur l'abdomen une niche reliquaire. Bois sculpté, verre, métal et amalgame. RDC. Hauteur : 20 à 30 cm.

200/300



Malekula. Masque cérémoniel avec yeux tubulaires et nez en éperon sommé d'un oiseau stylisé. La bouche encadrée par deux dents de phacochère. Bois sculpté et amalgame. Vanuatu. Hauteur : environ 20 cm.

150/250



Culture Pende. Masque Mbuya, au visage triangulaire, les paupières retombantes. Menton ceinturé d'une barbe. Bois sculpté à pigments de couleur noir et blanc. RDC. Hauteur : environ 50 cm.

150/200



Verseuse Mangbetu, tripode.

Figurant un personnage souriant la bouche ouverte, laissant apparaître les dents. La coiffe prolongée d'une large embouchure. Terre cuite patinée. RDC. Hauteur : 26 cm.
Condition : Patine. Un petit éclat à l'embouchure.

250/350



Gabon. Masque probablement Loumbo ou Tsangui, au visage en amande, les yeux en grains de café, le nez effacé et la bouche suggérée par un trait. Bois sculpté à rehaut de kaolin. Hauteur : 28 cm. **Condition :** En l'état, patine. Deux anciens numéros d'inventaire, l'une sur étiquette (104), l'autre peint (102). Provenance : Collection Félix Fénéon (1861-1944). Vente "Fénéon" Drouot, 13 juin 1947, lot 343. Expert Charles Ratton. Hôtel des ventes d'Enghien, 5 février 2017, lot 166. Ensuite, collection de particulier bruxelloise.

1500/2000



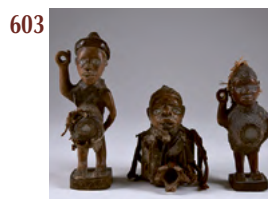
Culture Taïno. Pilon rituel figurant une idole. Grès volcanique sculpté. Antilles. Xe/ XVe siècle. Hauteur : 24 cm.

250/350



Fer de lance Mochica. A large lame soutenue par deux têtes d'animaux stylisées. Bronze oxydé. Pérou. -100 avant Jésus-Christ à + 100 après Jésus-Christ. Hauteur : 18 cm. Montée sur socle.

350/450



Trois petits fétiches Nkisi. Aux yeux en verre. Deux d'entre eux présentent sur l'abdomen, une cavité à charge magique. Le troisième, au torse planté de clous. Vili, RDC. Hauteur : 14 à 22 cm.

250/350

604



Culture Nebaj. Tête humaine sculptée en ronde-bosse ornée d'une coiffe à double auréole et de boucles d'oreilles discoïdes. Les yeux grands ouverts et la bouche ajourée. Terre cuite à engobe rouge et beige. Maya, Guatemala, dans la région d'El Quiché. 550-950 après JC. Hauteur : 20 cm. Acquis à la galerie Van de Vyver et accompagné de son certificat d'authenticité. **Condition :** Bel état. Restauration. Provenance : Collection d'antiquités et d'archéologie de feu Monsieur A.B (1925-2012).

400/600

605



Tête de massue, de forme sphérique. Pierre taillée et polie. Pérou, culture Chavin. Premier millénaire avant Jésus-Christ. Diamètre : 9 cm. Présentée sur socle.

250/350

606



Grande statue romaine. Figurant une jeune femme assise, vêtue d'un drapé, les jambes croisées et le bras droit au niveau de la poitrine. Bronze oxydé. Art Romain, IIIe/IVe siècle. Hauteur : 20,5 cm. Provenance : Collection de particulier acquis le 06/10/2020 chez Daguerré, lot 81.

1000/1500

607



Culture Jalisco. Petit récipient zoomorphe en terre cuite. Ve siècle avant J.-C./ IVe siècle après J.-C. Mexique. Longueur : 14 cm. Avec certificat d'authenticité de C. Varosi, en date de janvier 2015. On y joint une petite coupe tripode précolombienne en terre cuite. Diamètre : 11,5 cm.

150/200

608



Valdivia. Hache cérémonielle en forme d'écusson. Pierre verte sculptée. Equateur, 2500 à 2000 avant Jésus-Christ. Hauteur : 13,5 cm. Montée sur socle.

450/550

609



Statuette Punu. Figurant une femme debout, les mains disposées de part et d'autre de l'abdomen. Bois sculpté et patiné. Gabon. Hauteur : 29 cm. Montée sur socle.

200/300

610



Culture Asmat. Tête de hache. Pierre verte sculptée et polie. Papouasie. Longueur : environ 20 cm.

200/300

611



Culture Colima. Grand récipient zoomorphe largement évasé. Le corps figure un chien dit "gras" au pelage incisé. La tête présente un regard circulaire. Il repose sur quatre petits pieds. Céramique brun-noir à traces d'oxydation. Mexique. 100 avant JC - 250 après JC. **Condition :** Cassure à la tête. On y joint les morceaux pour la restauration. Provenance : Collection d'antiquités et d'archéologie de feu Monsieur A.B (1925-2012).

300/500

612



Culture Taïno. Pilon rituel, en grès volcanique sculpté figurant une idole. Antilles. Xe/XIVe siècle. Hauteur : 23 cm.

250/350

ART ASIATIQUE - PORCELAINE DE CHINE

Principalement du XVIIIe au XXe siècle.

Vers 14 heures 30'

613



Ningyo Byobu. Paravent miniature pour poupée japonaise à double feuille, figurant le vol d'un oiseau du paradis rejoignant un couple de cigognes dans des nuées dorées. Encadrement de soie. Couleur, encre et feuille d'or. Japon, travail d'époque Meiji. Dimensions : 30 x 43 cm.

Condition : Bel état.

300/400

614



Chine. Assiette chantournée au décor en plein de neuf cyprins à l'émail rouge, orange et or. Porcelaine. Marque de hall à quatre caractères (Yu, Yan, Shu, Wu). Diamètre : 18,5 cm. **Condition :** Pas d'accident ni de restauration. Usure à la dorure.

600/900

615



Chine. Paire de saucières (longueur : 23 cm.) et paire de dormants (longueur : 20 cm.) Porcelaine d'exportation d'époque Qianlong à décor de fleurs et au mobilier en camaïeu de bleu. **Condition :** Une anse refixée, sauts d'émail.

250/300

616



Paire de plats ronds. Porcelaine d'exportation à décor floral à l'émail bleu sur fond blanc. Chine, XVIIIe siècle. Diamètre : 27,5 cm. **Condition :** Un cheveu.

180/260

617



Chine, paire de bols et leurs soucoupes (diamètre : 13 cm.) Côtelés et denticulés, au décor émaillé jaune, vert et rouge, de coqs, canards et oiseaux parmi des fleurs. Porcelaine d'époque Kangxi. Marque d'appréciation "Yu" (beau comme le jade), dans un double cercle. **Condition :** Bel état, pas d'accident.

300/400

618



Petit bol évasé sur pied talon. Porcelaine de Chine à décor d'une pivoine, et de deux papillons, le revers émaillé rose. Diamètre : 7,5 cm. Hauteur : 4 cm. **Condition :** Pas d'accident ni de restauration.

200/300

619



Paire de fauteuils. Dossier et accotoirs ornés de deux dragons. Ceinture galbée et pieds cambrés. Bois exotique. Travail chinois.

200/300

620



Chine, fin du XIXe, début du XXe siècle. Robe informelle de dame en soie doublée de couleur or à motif de fleurs brodées. Hauteur : 100 cm. **Condition :** Bon état général, doublure tachée.

200/300

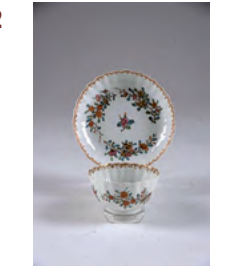
621



Chine - Période Kangxi. Théière en porcelaine d'exportation surdécorée, dite "Amsterdam Bont", à motif d'un panier fleuri et de paysages en réserve, dans la palette Imari écrasant un décor bleu/blanc. Longueur : 19 cm. **Condition :** Pas d'accident ni de restauration.

250/350

622



Chine, d'époque Qianlong. Petit bol et sa soucoupe (diamètre : 13,5 cm.) à côtes droites. Porcelaine de la Famille Rose à décor dit aux trois abondances, rehaussé d'émail or. **Condition :** Bel état.

200/300

623

**Japon, de la période Meiji.**

Couple de grues. Paire de statues en bronze patiné, montées en lampe. Hauteur : 72 cm.

400/600

624

**Grand bol sur pied talon.**

Au décor de deux dragons pourchassant la perle précieuse, inscrits dans des nuages en forme de lingzhis sur fond jaune. Marque de Daoguang pour l'année Gengxu à six caractères réguliers, à l'émail rouge. Diamètre : 18 cm. **Condition :** Bel état. Sans accident ni restauration.

1500/2000

625

**Japon, vase bouteille Imari.**

Porcelaine à motif de vignettes inscrites dans des cerisiers en fleurs. Travail de la fin du XIXe siècle. Hauteur : 30 cm. **Condition :** Pas d'accident ni de restauration.

100/150

626

**Trois sorbets et leurs soucoupes (diamètre : 10 cm.)**

Porcelaine de Chine à camaïeu de bleu à décor de soldats et cavaliers. Marque d'un double cercle concentrique. **Condition :** Restaurations aux trois coupelles. Un cheveu à un pochon. Très petites égrenures à la lèvre des deux autres.

150/250

627



Paire de vases de style archaïque. A motifs d'oiseaux, rinceaux feuillés et animaux mythiques. Bronze à émaux champlevés. Travail chinois. Hauteur : 36 cm.

120/180

628



Jardinière. Reposant sur quatre pieds découpés. Porcelaine de Chine à motifs de paysages en polychromie. Travail du début du XXe siècle. **Condition :** Marque sigillaire imprimée, cheveux en étoile au fond. Petits sauts d'émail.

100/150

629

**Chine, de la période Qianlong.**

Réunion de quatre assiettes en porcelaine d'exportation de la Famille Rose. Une à décor aux coqs, une autre à la palissade fleurie et les deux dernières aux bouquets de fleurs. Diamètre : 23,5 cm. **Condition :** Cheveux à l'assiette à la palissade.

200/250

630



D'époque Qianlong. Un plat rond (diamètre : 28 cm.) à décor au parchemin, et une paire d'assiettes (diamètre : 22 cm.) à motif de pivoines. Porcelaine de Chine d'exportation de la Famille Rose du XVIIIe siècle. **Condition :** Pas d'accident, sauts d'émail à la lèvre du plat, un éclat au revers d'une assiette.

200/300

631

**Chine, période Qing XIXe siècle.**

Jeune femme allongée, statuette en porcelaine de la Famille Rose (longueur : 15 cm., pas d'accident.) On y joint un lion bouddhique en céramique à émaux sancai (hauteur : 23 cm., en l'état, éclats.

100/150

632



Swatow. Assiette Ming à émaux blanc/bleu. Chine. Diamètre : 20 cm. **Condition :** Pas d'accident. Pas de restauration. Saut d'émail.

80/120

633

**Grande jarre de style Ming.**

Porcelaine de Chine et émaux blanc/bleu au décor circulaire. De nombreux personnages dans un paysage. Col à motif de pivoines présentées sous des réserves. Hauteur : 43 cm. **Condition :** Pas d'accident, usures à l'émail.

400/600

634



Durga. Stèle en pierre sculptée et patinée. Travail des Indes. Hauteur : 39 cm.

250/350



635 **Apsara.** Haut-relief en pierre sculptée. Indes. XIV/XVe siècle. Hauteur : 32 cm. Présentée sur socle de bois.

180/240



636 **Chine, de la période républicaine.** Petite théière en porcelaine à émaux Qianjiang. A anse rigide en étrier et au décor d'un poème illustré. Marque imprimée à l'émail rouge. **Condition :** Pas d'accident ni de restauration.

200/250



637 **Suite de quatre tables gigognes.** Ceinture ajourée et sculptée de feuilles. Montants et traverses légèrement mouvementées. Bois exotique. Travail chinois. Dimensions : 70 x 42 x 34 cm. **Condition :** Cassures et traverses déboîtée.

250/300



638 **Chine, période républicaine.** Grande potiche couverte à décor d'une assemblée de huit femmes sur une terrasse, avec végétaux et rochers percés. Porcelaine à émaux Qianjiang. **Condition :** Pas d'accident. Cheveux en étoile sur le fond.

200/300



639 **Chine, XVIIIe siècle.** Une assiette creuse (diamètre : 23 cm.) et un petit bol et sa soucoupe (diamètre : 13 cm.). Porcelaine à décor floral, peint dans la palette Imari. **Condition :** Bel état, pas d'accident.

120/180



640 **Chine, à la marque de la période de Xuanton.** Jatte en porcelaine à émaux bleu/blanc. Ornée au centre du caractère "Cheon", encadré par deux dragons. Diamètre : 25 cm. **Condition :** Mauvais état, restaurée.

80/120



641 **Dame de cour et pivoine.** Jade céladon sculpté. Art chinois du XXe siècle. Hauteur : 16 cm. (Avec boîte et socle).

100/150



642 **Chine. XIXe/XXe siècle.** Panier à nourriture au couvercle peint de trois grenades. Bambou et vannerie. Largeur : 33 cm. **Condition :** Etat d'usage.

20/30



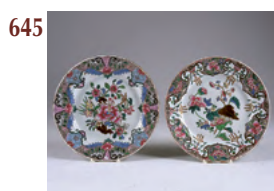
643 **Deux coupelles.** L'une en porcelaine d'exportation de la Famille Rose du XVIIIe siècle (diamètre : 7,5 cm, cheveux.) L'autre à émaux Doucaï à la marque apocrythe de Chenghua (diamètre : 7 cm. Pas d'accident).

200/300



644 **Paire de colombes en porcelaine polychromée.** A décor de fleurs. Marque à six caractères (longueur : 25 cm.) On y joint un plat à l'imitation de la Chine de la Famille Rose (longueur : 31 cm, un éclat). Japon. Marques.

150/200



645 **Samson.** Paire d'assiettes en porcelaine à l'imitation de la Chine Famille Rose d'époque Qianlong, au décor de fleurs épanouies. Paris, XIXe/XXe siècle. Diamètre : 24 cm. **Condition :** Bel état, pas d'accident.

150/250



646 **Japon.** Deux grandes langoustes. Bronze patiné. Longueur : 40 cm. **Condition :** Sans marque ni signature.

600/700

647



D'époque Kangxi. Bol et sa soucoupe festonnés en porcelaine de la Famille Verte, à motif d'oiseaux et de plantes aquatiques. Le revers est émaillé café au lait. Marque au lièvre dans un double cercle concentrique. Soucoupe : diamètre : 12,5 cm. **Condition :** Sauts d'émail, pas d'accident.

200/250

648



Kutani. Statue en porcelaine émaillée. Figurant Daruma debout, vêtu de sa robe rouge, un chasse-mouches tenu de la main droite. Japon. Hauteur : 43 cm. **Condition :** Pas d'accident.

200/250

649



Chine - Période Qing du XIXe siècle. Pot à thé en porcelaine à glaçure monochrome bleu poudré. Hauteur : 24 cm. **Condition :** Pas d'accident ni de restauration. Un saut d'émail au niveau du col du vase. Avec socle en bois sculpté.

200/300

650



Japon Ere Meiji. Paire de grands vases en bronze patiné à émaux champlevés à décor figurant un masque de taotie et rinceaux de chrysanthèmes dans le style archaïque. Hauteur : 34,5 cm. **Condition :** Bel état.

120/180

651



Chine, période de la révolution culturelle (1965-1976). Jeune gardienne de la révolution, consultant le petit livre rouge et jeune révolutionnaire au poing levé. Deux statuettes en céramique. L'une polychromée, l'autre à glaçure blanche. Hauteurs : 19 et 32 cm.

200/300

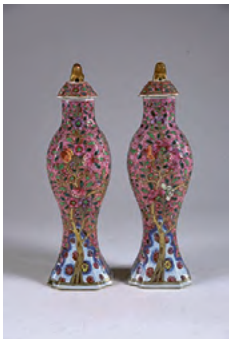
652



Grand vase en double gourde. Porcelaine de Chine à émaux bleu/blanc au décor de paysages avec pagodes. XXe siècle. Hauteur : 37 cm. **Condition :** Pas d'accident ni de restauration.

150/200

653



Chine - Période Qianlong. Paire de vases en porcelaine de la Famille Rose, à corps pincé, au décor moulé d'un arbre chargé de grenades et pêches de longévité au pied d'un rocher troué. Hauteur : 30 cm. **Condition :** Ancienne étiquette. Petites égrenures et sauts d'émail. Couvercles collés au col des vases.

400/600

654



Japon, de la période Meiji. Vase sphérique à émaux cloisonnés reposant sur trois petits pieds et au décor figurant trois oiseaux parmi des vignes et des fleurs, sur fond jaune. Diamètre : environ 20 cm. **Condition :** Bel état, pas d'accident.

200/300

655



Chine, d'époque Qianlong. Paire d'assiettes octogonales en porcelaine d'exportation de la Famille Rose à décor floral. Le revers à motif de quatre champignons d'immortalité. Diamètre : 22 cm. **Condition :** Pas d'accident. Quelques sauts d'émail mineurs.

150/200

656



Vase lanterne en porcelaine. A décor d'une terrasse animée d'Immortels et de suivants. Emaux Qianjiang. Marque sigillaire de Tongzhi, imprimée rouge. Hauteur : 23,5 cm. **Condition :** Bel état, sans accident ni restauration.

500/700

657



Chine. Pot à thé de forme cylindrique. Couvercle à bouton orné de deux Chimères inscrites dans des vignettes. Le corps à motifs de quatre réserves avec jardinières fleuries disposées sur un champ couvert de rinceaux de fleurs. Porcelaine de la Famille Rose. Marque de Yongzheng à six caractères réguliers émaillés bleus.

Hauteur : 30 cm. **Condition :** Pas d'accident ni de restauration. Sauts d'émail.

250/350

658



Bouddha Ayutthaya. Figuré debout, la paume de la main droite tournée vers l'avant en signe d'apaisement, les yeux mi-clos, la coiffe en colimaçon sommée de la flamme. Bronze patiné. Thaïlande. Hauteur : 53 cm. Monté sur socle de bois.

500/700

659



Grand tulipier à cinq compartiments superposés. Ils présentent chacun quatre embouchures et reposent sur un socle à pieds cambrés. Porcelaine de Chine à décor floral à l'émail bleu sur fond blanc. Hauteur : 85 cm.

1200/1500

660



Culture Veracruz. Hache prenant la forme d'une tête d'homme tirant la langue, coiffé de trois chignons sphériques. Pierre volcanique sculptée. Côte du Golf du Mexique. 450-650 avant Jésus-Christ. Hauteur : 16,5 cm. Présenté sur socle. Provenance : Collection bruxelloise. Précédemment vente Giquello, Art Précolombien, 1 décembre 2017, lot 100, provenant de la collection Allon Long - New York.

6000/8000

661



Japon. Les faucons. Paire de statuettes en porcelaine de Hirado à glaçure blanche. Hauteur : 19 cm. **Condition :** Pas d'accident.

250/300

662



Chine, d'époque Qianlong. Assiette octogonale en porcelaine de la Famille Rose d'exportation pour le marché anglais, au blason de la famille Skinner. Bordé d'une guirlande de fleurs. Circa 1750. Diamètre : 22 cm. **Condition :** Bel état, Petits sauts d'émail et usure à la dorure sur la lèvre.

250/350

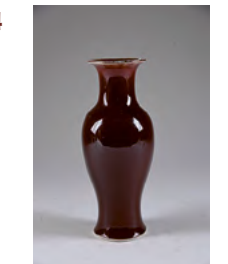
663



Japon, XXe siècle. Suite de huit bols gigognes. Laque rouge corail et noir. Hauteurs : 8 à 14,5 cm. **Condition :** Bel état.

250/350

664



Chine, XXe siècle. Vase balustré en porcelaine monochrome, à glaçure sang de boeuf. Marque sigillaire. Hauteur : 30 cm. **Condition :** Pas d'accident ni de restauration.

200/250

665



Chine, à la marque de Qianlong, à quatre caractères réguliers. Paire de coupes et leurs soucoupes (diamètre : 12,5 cm.) Porcelaine à émail bleu/blanc, à décor en quartiers de végétaux et de jeunes femmes. **Condition :** Pas d'accident.

200/300

666



Chine, d'époque Qianlong. Huit pochons et leurs soucoupes. Porcelaine de Chine d'exportation de la Famille Rose, à fond capucin ou à émaux Imari. Diamètre Soucoupe : environ 11 cm. **Condition :** En l'état, cheveux et égrenures.

200/250

667

**Coupe en porcelaine de Chine.**

A émaux doucai, à motif de lingzhis et de rochers percés. Le revers animé de canards parmi des plantes aquatiques. Marque de Yongzheng à six caractères dans un double cercle.

Diamètre : 15 cm. **Condition** : Restaurée (non visible à l'oeil nu.

500/800

668

**Chine.** Paire de vases

Huluping en biscuit à glaçure monochrome vert. Travail du XVIIIe siècle. Hauteur : 20 cm.

Condition : Pas d'accident.

250/350

669

**Chine, à la marque de Xuantong à six caractères à l'émail bleu.**

Bol en porcelaine au revers émaillé en polychromie de deux dragons pourchassant la perle précieuse, survolant des flots tumultueux. L'intérieur présentant un décor floral en camaïeu de bleu. Diamètre : 15 cm. **Condition** : Pas d'accident ni de restauration. Belle qualité.

700/1000

670

**Ecole des Indes.** Tête de

Bouddha. Haut-relief en grès rouge sculpté. Hauteur : 30 cm. Montée sur socle.

700/1000

671

**Chine, d'époque Qianlong.**

Paire de vases cornet au décor à la palissade et rocher fleuri. Porcelaine de la Famille Rose. Monture européenne en bronze doré. **Condition** : Un cornet accidenté au col. Cheveux à l'autre.

100/150

672



Chine. Petite boîte figurant un tambour sur lequel repose un chien de Fô. Pierre dure sculptée. Hauteur : 4,5 cm. Présentée sur un socle en bois.

100/150

673

**Chine, fin du XIXe, début**

XXe siècle. Vase balustrade en porcelaine au décor à l'émail bleu sur fond céladon de fleurs épanouies. Hauteur : 42 cm. Sur socle en bois.

100/150

674

**Porte-pinceaux de lettré.**

Figurant les cinq montagnes sacrées. Porcelaine moulée à glaçure monochrome bleue. Période Qing. Dimensions : 10 x 7cm. **Condition** : Pas d'accident.

150/200

675



Socle. De forme circulaire et à tablette de marbre. Ceinture ornée de masques de Taotie et ajourée et sculptée de fleurs de prunus. Pieds griffe. Bois exotique et marbre. Travail chinois. Dimensions : 60 x 43 x 43 cm. **Condition** : Bel état.

150/200

676

**Utagawa Kunsada (1786-1864.)**

Le premier mois Nutsudi. Partie gauche d'une estampe triptique, tirée de la série des douze mois du Genji contemporain. Format oban vertical. Octobre 1854. Dimensions : 35 x 24 cm. **Condition** : Encadrée, bel état, légèrement jaunie.

120/180

677



Kannon. Représentée debout sur un dragon, un vase sacré dans la main gauche. Bois sculpté doré avec traces de peinture bleue sur la chevelure. Art japonais de la période Edo. XVIIIe/XIXe siècle. Hauteur : 58 cm.

200/300

678



Paire de tabourets "Changfangdeng". De forme carrée et à ceinture moulurée. Pieds droits réunis par des traverses à ressaut central. Hongmu. Travail chinois de la dynastie Qing. XIXe siècle. **Condition :** un pied recollé.

200/300

679



Indochine. Portrait d'homme, broderie sur tissu de satin noir. Début du XXe siècle. Dimensions : 45 x 34 cm. Encadrée.

250/300

680



Paire de grands pots couverts. Porcelaine de Chine à émaux bleu/blanc au décor du symbole du double bonheur inscrit dans des rinceaux feuillés. Hauteur : 37 cm. **Condition :** Pas d'accident ni de restauration.

200/300

681



Vase piriforme. Porcelaine de Chine monochrome de couleur "fleur de pêcher". Marque de hall à quatre caractères. Travail du XIXe/XXe siècle. Hauteur : 17 cm. **Condition :** Pas d'accident ni de restauration.

600/700

682



Tête de Bouddha, Ayutthaya. Grès sculpté. Thaïlande. Hauteur : 16 cm. Présentée sur socle. **Condition :** Erosion, patine.

150/200

683



Chauferette. Aux anses articulées et au couvercle à motifs symboliques ajourés. Pieds découpés. Laiton et métal argenté. Chine. XIXe/XXe siècle.

80/120

684



Ryoshi bako, boîte à documents. Laque Maki-e au décor de deux canards et de plantes aquatiques animées d'insectes. Japon, période Edo-Meiji. Dimensions : 9 x 16 x 18 cm. **Condition :** Belle qualité.

250/300

685



Mahakala enlacant sa parèdre Yab-Yum. Le visage grimaçant, la chevelure enflammée parée de crânes humains, les mains retenant divers objets rituels. Bronze à rehaut de couleur rouge et noir. Fond scellé gravé de quatre vajra. Art sino-tibétain. Hauteur : 13 cm. Poids : 700 g. Provenance : Dispersion de la collection de Monsieur et Madame S pour cause de succession.

250/350

686



Jingfa. Paire de vases balustré à émaux cloisonnés à motifs d'oiseaux et pivoines en fleur. Chine, travail du XXe siècle. Hauteur : 21 cm. **Condition :** Pas d'accident.

70/100

687



Chine, XVIIIe siècle. Paire d'assiettes en porcelaine polychromée d'exportation, à décor d'une composition florale avec rocher percé et champignons d'immortalité entouré sur l'aile par trois bouquets. Diamètre : 23 cm. **Condition :** Bel état, restauration à une assiette.

200/300

688



Plat cloisonné à sept compartiments. Porcelaine émaillée en camaïeu de bleu de dragons pourchassant la perle précieuse. Porcelaine de Chine à la marque de Wanli, à six caractères. Diamètre : 21 cm. **Condition :** Manque le couvercle, défauts de cuisson.

700/1000

689



Petite coupe Jun. Céramique à épaisse glaçure bleu pâle, tachée de rouge. Chine. Diamètre : 9,5 cm. **Condition :** Pas d'accident ni de restauration.

400/600

690



Chine, XIXe siècle. Vase en porcelaine de Nankin à motif d'un Immortel et d'un suiveur, à l'émail bleu sur fond craquelé "café au lait". Marque apocryphe de Chenghua à quatre caractères. Hauteur : 20 cm. **Condition :** Pas d'accident. Cheveux au col. Socle en bois.

200/300

691



Chine, à la Marque sigillaire de Jingdezhen. Important vase bouteille. Porcelaine de la Famille Rose, peinte d'un décor d'un couple d'oiseaux entouré de pivoines. L'arrière présentant un poème. Travail de la seconde moitié du XXe siècle. Hauteur : 56,5 cm.

250/300

692



Chine, XIXe/XXe siècle. Potiche en porcelaine de la Famille Verte à décor de végétaux en réserve sur fond piqueté et fleuri animé de papillons. Marque d'un double cercle. Hauteur : 31 cm. **Condition :** Pas d'accident ni de restauration.

250/300

693



Chine, période Qing. Paire de coupes au "carré magique". Porcelaine d'exportation pour le marché islamique, à émaux rouge et noir. Diamètre : 20,5 cm. **Condition :** Pas d'accident.

700/800

694



Imari. Deux paires de vases (hauteur : 38 et 32 cm.). Une jardinière à monture en métal doré (hauteur : 22 cm). Une potiche couverte (hauteur : 35 cm) et un vase "plissé" (hauteur : 31 cm). Porcelaine du Japon à émaux bleu/rouge de fer et or. Fin du XIXe siècle. **Condition :** Bel état, sans accident.

600/700

695



Grand vase à col tubulaire. Porcelaine au décor émaillé d'oiseaux posés sur des branches de prunus en fleur, à l'émail bleu et rouge de fer sur fond céladon. Marque de Guangxu à six caractères réguliers. Travail du XXe siècle. Hauteur : 34 cm. **Condition :** Pas d'accident ni de restauration. Très petits sauts d'émail au col.

700/1000

696



Japon de la période Meiji, fin XIXe siècle. Lanterne de temple de forme pagode, sommée de la perle enflammée. Bronze à patine tachetée et à émaux polychromes champlevés. Hauteur : 52 cm. **Condition :** Bel état. Montée à l'électricité.

120/180

697



Chine. Grand guerrier Han debout, la main droite relevée. Mingqi en terre cuite à pigments multicolores. Hauteur : 47 cm. **Condition :** En l'état. Présenté sous vitrine. Avec certificat de thermoluminescence.

1400/1800

698



Chine - Période Qing. Vase balustre en porcelaine monochrome à glaçure noir miroir. Marque de Kangxi, à six caractères dans un double cercle. Travail du XIXe siècle. Hauteur : 21 cm. **Condition :** Pas d'accident ni de restauration.

200/300

699



Chine, XVIIIe siècle. Paire de sorbets et leurs soucoupes (diamètre : 11,5 cm.) à motif de guirlandes de fleurs de lotus à l'émail bleu et rose. Compagnie des Indes. **Condition :** Pas d'accident.

150/200

700



Culture Teke. Cinq pendentifs dorsaux "Asik" à pointe de lance en forme de coeur. Argent à motif de cabochons de verre orangé, inscrits dans des rinceaux dorés. Turkménistan - Asie centrale. Hauteur : 10 cm.

150/200

701



Ecole Chinoise. Paysage animé, gouache et encre sur papier. Dimensions : 127 x 59 cm. **Condition :** En l'état.

100/150

702



Chine, seconde moitié du XXe siècle. Suite de six bols à nourriture. Porcelaine à glaçure blanche peinte sur couverte d'un coq et d'une pivoine. Diamètre : 19,5 cm. **Condition :** Sans accident.

120/180

703



Vase bouteille. Porcelaine de Chine monochrome à émail céladon. Marque sigillaire de Daoguang, à l'émail bleu. Hauteur : 15 cm. **Condition :** Bel état, sans accident ni restauration.

800/1200

704



Dehua. Grande représentation de la déesse de la compassion *Guanyin*, figurée debout. Porcelaine à émail blanc de Chine. Travail du XXe siècle. Hauteur : 51 cm. **Condition :** Bel état, sans accident.

150/200

705



Chine, à la marque sigillaire de Daoguang. Coupe quadrangulaire évasée reposant sur quatre pieds découpés, au décor de phénix inscrits dans des rinceaux de fleurs. Porcelaine de la Famille Rose. Dimensions : 11,5 x 11,5 x 7 cm. **Condition :** Pas d'accident ni de restauration.

400/600

706



Paire de grands vases Transition. Porcelaine à émaux Wucai, à décor en miroir d'une jeune femme agenouillée, tendant un vase Jue, et deux notables. Chine. Hauteur : 49 cm. **Condition :** Pas d'accident ni de restauration. Usure et sauts d'émail.

3000/4000

707



Chine. Ensemble de onze assiettes en porcelaine d'exportation d'époque Qianlong, à décor de fleurs et de paysage à l'émail bleu/blanc. Diamètre : environ 23 cm. **Condition :** Etat divers, égrenures et cheveux.

200/250

708



Chine, à la marque de Guangxu, à six caractères. Grand plat rond à pied talon en porcelaine à émaux fencai au décor aux cent chauve-souris parmi des nuages en forme de lingzhi. Diamètre : 33 cm. **Condition :** Pas d'accident ni de restauration. 1000/1500

709

**Chine, fin de période Qing.**

Paire de panneaux en gaze de soie, à décor appliqué de petits motifs et personnages. Soie brodée et papier multicolore. Dimensions : environ 200 x 80 cm. **Condition** : En l'état.

400/500

710



Chine, d'époque Kangxi. Assiette aux quatre carpes (diamètre : 22 cm, éclat.) On y joint une paire d'assiettes Imari du XVIIIe siècle, (diamètre : 21 cm; égrenures et saut d'émail.

120/180

711



Chine, d'époque Qianlong. Cinq assiettes en Porcelaine de Chine de la Compagnie des Indes, à décor floral de la Famille Rose. Diamètre : 23 cm. **Condition** : En l'état, égrenures et cheveux.

180/260

712



Chine. Paire de pots couverts, de style Ming, à quatre passants. Porcelaine à émaux blanc/bleu à décor floral. Hauteur : 24 cm. **Condition** : Pas d'accident.

200/250

713



Chine, à la marque de Kangxi à six caractères réguliers dans un double cercle. Bol sur pied talon. Porcelaine à émaux bleu et rouge de fer au décor d'un paysage animé avec pagode illustrant un poème. Diamètre : 21 cm. Hauteur : 9,5 cm.

Condition : Pas d'accident.

1000/1500

714

**Japon, paire de vases Kutani.**

A large col en plateau et aux anses prenant la forme de branches de corail. Décor en réserve d'oiseaux parmi des fleurs. Marques à six caractères. Hauteur : 25 cm. **Condition** : Pas d'accident.

120/180

715

**Chine, dans le style archaïque.**

Vase en bronze à motifs de marques de taotie et d'anneaux stylisés, sur fond d'enroulements. Marques. Hauteur : 28 cm.

200/300

716



Paire de fauteuils. Dossier et accotoirs constitués de trois dragons entremêlés. Ceinture ajourée et pieds cambrés. Bois exotique. Travail chinois.

200/300

717



Pot de lettré. Porcelaine de Chine monochrome à émail rouge sang de boeuf. Marque sigillaire de Qianlong à l'émail bleu. Reste d'étiquette de collection. Hauteur : 7 cm. **Condition** : Bel état. Pas d'accident ni de restauration.

500/800

718

**Chine. De la période Qing.**

Grand vase en porcelaine dite de Canton, à l'épaulement plissé animé de chimères. Décoré de très nombreux personnages de la cour inscrits dans des réserves en forme de vases, de rouleaux et de citrons digités sur fond fleuri. Milieu du XIXe siècle. Hauteur : 61 cm. **Condition** : Pas d'accident. Restauration au niveau du col.

450/550

719

**Chine, pot de lettré Kangxi.**

Porcelaine de la Famille Verte, peinte d'un décor figurant un couple d'oiseaux branchés. La lèvre supérieure recouverte d'un anneau en argent. Non poinçonné. Hauteur : 11,5 cm. **Condition** : Pas d'accident.

800/1200

720



Tabouret de jardin. De forme tonnelet. Porcelaine de Chine à glaçure monochrome céladon. Marque apocryphe de Jiajing. Hauteur : 46 cm. **Condition** : Bel état sans accident.

200/250



721 **Chine, d'époque Qianlong.** Paire d'assiettes creuses découpées, au décor de pivoines et de citrons digités. Porcelaine de Chine de la Compagnie des Indes. Diamètre : 22,5 cm. **Condition :** Egrenures et sauts d'émail. Pas de restauration.

120/180



722 **Chine, vase Transition en double gourde.** Porcelaine à décor émaillé en camaïeu de bleu de personnage, cheval et fleurs. Hauteur : 17 cm. **Condition :** Pas d'accident ni de restauration.

1000/1500



723 **Chine, travail du début du XXe siècle.** Deux statuettes formant une paire. L'une figurant un lettré, un livre à la main. L'autre, un homme assis sur un rocher. Ivoire sculpté et gravé, rehaussé à l'encre. Signées. Poids total : 950 g. Avec certificat CITES européen.

300/400



724 **Chine, d'époque Qianlong.** Assiette octogonale en porcelaine d'exportation de la Famille Rose pour le marché anglais, au blason des Sayer (Kent). Bordée d'un jeté de fleurs. Travail du milieu du XVIIIe siècle. Diamètre : 22 cm. **Condition :** Bel état, pas d'accident ni de restauration.

200/300



725 **Lot.** Il présente un pot à thé de la Famille Rose (hauteur : 13,5 cm), une théière Kangxi et une paire de coupelles. Porcelaine de Chine. **Condition :** Le couvercle de la théière manque.

200/250



726 **Tabouret de jardin.** De forme tonnelet. Porcelaine de Chine à glaçure monochrome celadon. Marque apocryphe de Jiajing. Hauteur : 46 cm. **Condition :** Bel état sans accident.

200/250



727 **Chine - Période Kangxi.** Plat rond Kakiémon, au décor de fleurs et d'oiseaux. La bordure à motif des trois amis de l'hiver. Travail du début du XVIIIe siècle. **Condition :** Egrenures, saut d'émail et cheveux.

200/300



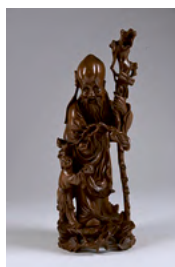
728 **Chine, à la marque de Guangxu, à six caractères réguliers.** Bol en porcelaine reposant sur un pied circulaire. Porcelaine émaillée d'un poème calligraphié. Diamètre : 11,5 cm. **Condition :** Très bel état. Sans accident ni restauration.

600/800



729 **Chine, de la période Kangxi.** Sorbet et sa soucoupe (diamètre : 11 cm). Porcelaine à émaux blanc/bleu au décor de deux personnages sur une barque, encadrés par une guirlande feuillée. **Condition :** Cheveux au sorbet. Pas d'accident ni de restauration.

180/200



730 **Shou Lao.** Accompagné d'un suiveur et figuré debout, s'appuyant sur un bâton noueux et portant d'une main quatre pêches de longévité. Bois indigène sculpté. Art chinois. Hauteur : 41 cm.

250/350



731 **Byobu.** Paravent à six feuilles ornée d'une cigogne, d'une mésange et d'un aigle parmi des branches fleuries. Pourtour de soie dorée. Chaque feuille est signée. Encre et couleur sur papier. Japon. Travail de la première partie moitié du XXe siècle. Dimensions : 153 x 328 cm. **Condition :** Quelques trous et petites déchirures.

600/800



732 **Chine, à la marque apocryphe de Chenghua.** Bol sur pied talon, à émaux doucai au décor figurant des dragons dans des nuages à l'émail bleu et jaune. Diamètre : 9 cm. **Condition :** Pas d'accident ni de restauration.

200/300



733 **Chine, XVIIIe siècle.** Grand plat rond en porcelaine d'exportation à émaux bleu/blanc, à motifs de pivoines, lotus et objets de lettré, inscrits dans un fond treillagé. Diamètre : 38 cm. **Condition :** Pas d'accident ni de restauration. Quelques sauts d'émail sur la lèvre au revers. Bel état.

600/800



734 **Chine, XVIIIe siècle.** Sept petites coupes et cinq soucoupes (diamètre : 11,5 cm.) Revers à l'émail capucin. Porcelaine à décor floral émaillé blanc/bleu. **Condition :** Bel état, petites égrenures.

150/200



735 **Chine, période républicaine.** Boite ronde en porcelaine émaillée dans la palette Famille Rose d'un groupe de cinq personnages. Monture à fermoir en métal. Diamètre : 10 cm. **Condition :** Pas d'accident ni de restauration.

80/120



736 **Lot de livres.** Consacré principalement à la peinture chinoise, dont : "The Century of Thung Ch' - Ch'An", "Three Thousand Years of Chinese painting", "Peinture chinoise et tradition de lettré", ..

200/250



737 **Ecole Chinoise de la fin du XIXe siècle.** Jeune femme sous un arbre, aquarelle et encre sur tissu. Dimensions : 100 x 19 cm.

100/150



738 **Ecole de Canton, de la seconde moitié du XIXe siècle.** L'Offrande. Gouache sur carton. Dimensions : 50 x 50 cm. Encadrée : 60 x 60 cm.

200/300



739 **Ecole Chinoise.** Arbre en fleurs, illustrant un poème, gouache et encre sur tissu. Cachets. Dimensions : 84 x 44 cm. Encadrée : 110 x 58 cm.

150/200



740 **Ecole chinoise du XIXe siècle.** Jeune femme se regardant dans un miroir, gouache sur tissu. Dimensions : 88 x 23 cm. Encadrée : 118 x 35 cm. **Condition :** En l'état.

200/250



741 **Ecole Chinoise.** Paysage de montagnes avec pagodes, aquarelle et encre sur papier. Deux pendants. Dimensions : 30 x 36 cm chacun. Encadré : 42 x 49 cm. **Condition :** En l'état.

100/150



742 **Ecole Chinoise seconde moitié du XXe siècle.** Pins, Montagnes et Rivières. Encre et couleurs sur papier. Poème, signature et cachet en haut à gauche. Dimensions : 173 x 53 cm; oeuvre: 75 x 41,5 cm. **Condition :** Bon état, quelques pliures.

100/150

743		<p>Ecole Chinoise XXe siècle. <i>Montagnes et Pins.</i> Lavis et couleurs sur papier. Signature et cachet en haut à gauche. Dimensions : 217 x 75 cm; oeuvre : 128 x 61 cm. Condition : Traces de pliures et taches.</p> <p style="text-align: right;">150/200</p>	744		<p>Ecole Chinoise XXe siècle. <i>Paysage avec montagnes et rivières.</i> Lavis et encre sur papier. Cachets et signatures. Dimensions : 178 x 68 cm; oeuvre : 124 x 61,5 cm. Condition : Bon état.</p> <p style="text-align: right;">150/200</p>
745		<p>Ecole Chinoise XXe siècle. <i>Lettré à sa fenêtre.</i> Gouache sur soie. Signature et cachet en haut à gauche. Dimensions : 144 x 70 cm; oeuvre : 116 x 56 cm. Condition : Pliures et taches.</p> <p style="text-align: right;">200/300</p>	746		<p>Ecole Chinoise XXe siècle. <i>Lettré et son élève sous un saule.</i> Encre sur papier. Signature et cachet en haut à droite. Dimensions : 240 x 48,5 cm; oeuvre : 126 x 34 cm. Condition : Pliures.</p> <p style="text-align: right;">150/200</p>
747		<p>Ecole Chinoise XXe siècle. <i>Montagnes et cascades.</i> Lavis à l'encre sur papier. Signature et cachet en haut à gauche. Dimensions : 181 x 55 cm; oeuvre : 102 x 44 cm. Condition : Bel état.</p> <p style="text-align: right;">150/200</p>	748		<p>Ecole Chinoise XXe siècle. <i>Faisan au pied d'un pin.</i> Gouache et encre sur papier. Signature et cachet en haut à gauche. Dimensions : 245 x 58,5 cm; oeuvre : 167 x 46 cm. Condition : Pliures.</p> <p style="text-align: right;">150/200</p>
749		<p>Ecole Chinoise XXe siècle. <i>Montagnes embrumées.</i> Lavis sur soie. Poème, signature et cachet en haut à gauche. Dimensions : 203 x 52,5 cm; oeuvre : 125 x 40 cm. Condition : Bon état.</p> <p style="text-align: right;">150/200</p>	750		<p>Ecole chinoise XXe siècle. <i>La leçon de calligraphie.</i> Lavis sur papier. Signature et cachet en bas à gauche. Dimensions : 156 x 47 cm. Oeuvre : 66 x 39 cm. Condition : Pliures.</p> <p style="text-align: right;">100/150</p>
751		<p>Ecole Chinoise seconde moitié du XXe siècle. <i>Montagnes et Biches.</i> Gouache et encre sur papier. Signature et cachet en haut à droite et en bas à gauche. Dimensions : 185 x 60 cm; oeuvre : 80 x 51 cm. Condition : Pliures.</p> <p style="text-align: right;">100/150</p>	752		<p>Ecole Chinoise période maoïste. <i>Enfants jouant.</i> Gouache sur papier. Dimensions : 195 x 65 cm; oeuvre : 108 x 54 cm. Condition : En l'état.</p> <p style="text-align: right;">100/150</p>
753		<p>Ecole Chinoise seconde moitié du XXe siècle. <i>Les Chrysanthèmes.</i> Gouache et encre sur papier. Marque, signature et cachet en haut à droite. Dimensions : 185 x 55 cm; oeuvre : 129 x 46,5 cm. Condition : Pliures.</p> <p style="text-align: right;">100/150</p>	754		<p>Ecole Chinoise XXe siècle. <i>Montagne et eau</i> Lavis et couleurs sur soie. Dimensions : 190 x 49 cm; oeuvre : 125 x 36 cm. Condition : Pliures et rousseurs.</p> <p style="text-align: right;">150/200</p>

755

**Ecole Chinoise XXe siècle.**

Le Mandarin. Gouache sur papier. Cachet en bas à droite. Dimensions : 210 x 56 cm; oeuvre: 120 x 44 cm. **Condition** : Bon état.

100/150

756

**Ecole Chinoise XXe siècle.**

Grande Muraille de Chine. Gouache sur papier. Signature et cachet en haut à gauche. Dimensions : 135 x 53 cm; oeuvre: 88 x 45 cm. **Condition** : Pliures et rousseurs.

80/100

757

**Ecole Chinoise seconde moitié**

du XXe siècle. *Gorge et bateau.* Encre et couleurs sur papier. Marque et cachet. Dimensions : 180 x 56 cm; oeuvre: 68 x 45 cm. **Condition** : Pliures.

100/150

758

**Ecole japonaise XXe siècle.**

Tigre et Bambous. Encre et gouache sur soie. Cachet et signature en bas à droite. Dimensions : 180 x 52,5 cm; oeuvre: 103 x 40,5 cm. **Condition** : Pliures, manque le bâton inférieur.

100/150

759

**Ecole Chinoise XXe siècle.**

Montagnes. Lavis à l'encre sur soie. Signature et cachet en haut à gauche. Dimensions : 200 x 53 cm; oeuvre: 109 x 41 cm. **Condition** : Pliures et rousseurs.

100/150

MEUBLES - TAPIS - LUSTRES

Meubles anciens et contemporains - Tapis et carpettes - Lustres - Miroirs, etc.

Vers 15 heures 40'

760

**Gustave Serrurier-Bovy (attribué**

à). Fauteuil à dossier découpé et à triple bandeau. Accotoirs plats et posés sur des consoles arquées. Pieds recourbés. Frêne et chêne. Circa 1900.

200/300

761

**Tapis Hériz.**

Grand médaillon posé sur un fond jaune et prolongé par des tiges fleuries. Contrefond noir et bordure rouge. Dimensions : 274 x 182 cm.

400/500

762



Table à rabats. A double tablette rabattable. La ceinture libère un tiroir. Pieds cambrés. Acajou entièrement marqueté de bouquets de fleurs dans des encadrements polylobés. Travail hollandais du XVIIIe siècle. Dimensions : 75 x 107 x 69 cm. **Condition** : Bel état vu l'ancienneté.

2000/3000

763

**Carpette Bokhara.**

A double rang de médaillons posés sur un fond rouge. Bordure-cadre. Dimensions : 210 x 122 cm.

200/300



764 **Cabriolet Louis XV.** Dossier cintré et incurvé. Accotoirs munis de manchettes. Ceinture chantournée et pieds cambrés. Noyer garni de soie florale sur fond doré. Travail de la première moitié du XIXe siècle. **Condition :** Très bel état.

300/500



765 **Carpette Turkmène ancienne.** Fond rouge entouré de fleurons géométriques. Bordure cadre ton sur ton. Dimensions : 147 x 119 cm.

150/200



766 **Table de salon.** Tablette circulaire en marbre blanc biseauté et centré par une étoile incrustée. Piétement en acier à décor de cols de cygne. Travail des années 70. Dimensions: 55 x 80 x 80. **Condition:** Bel état, légère oxydation au piétement. 100/150



767 **Paire de bergères à oreilles.** Dossier incliné et rehaussé par une fleurette sculptée. Accotoirs à joues pleines et à manchettes. Petits pieds cambrés. Bois laqué blanc garni de tissu gris. Travail du XXe siècle. **Condition :** Proche de l'état neuf. 600/800



768 **Paire de fauteuils "Néo-Directoire".** Dossier cintré et accotoirs à joues pleines. Ceinture droite et pieds postérieurs sabre. Merisier et bois de rose. Travail anglais. Circa 1930. **Condition :** Bel état. 200/300



769 **Tapis Tibétain.** Fond bleu uni à triple encadrement parcouru par des motifs polychromes. Signature en bas à droite de Yssima. Dimensions : 298 x 198 cm. **Condition :** Bel état. 200/300



770 **Carpette Caucase ancienne.** Fond rouge orné de médaillons, de fleurons et de petits animaux. Bordure géométrique à quatre bandes. Dimensions : 166 x 104 cm. **Conditions:** Usure. 200/300



771 **Duchesse brisée, à deux éléments.** Bergère à large dossier, fortement incliné. Repose-Pieds à ceinture incurvée et sculptée de boucles entrelacées. Pieds à cannelures partiellement rudentées. Bois laqué blanc et garni de tissu gris. Travail du XIXe siècle de style Louis XVI. **Condition :** Très bel état. 600/800



772 **Miroir.** Fronton ajouré et orné d'un vase fleuri accosté par deux enroulements en spirale. Encadrement mouluré de forme ovale. Bois doré. Travail italien. Toscane. XIXe siècle. Dimensions : 108 x 55 cm. **Condition :** Bel état mais usure à la dorure. Une cassure. 400/600



773 **Table de milieu.** De forme ovale et à marqueterie de croisillons. Pieds cambrés. Bois exotique et bronze doré. Travail actuel. Dimensions : 75 x 93 x 64 cm. **Condition :** Très bel état. 300/400



774 **Carpette Caucase ancienne.** A dix médaillons polylobés et séparés par des motifs cruciformes. Fond rouge et bordure bleu nuit. Dimensions : 175 x 119 cm. 300/500



775 **Tapis de chasse Tébriz.** Le fond clair présente un jardin arboré parcouru par des cavaliers pourchassant du gibier, des oiseaux et un lion. Bordure rouge à cinq bandes. Dimensions : 356 x 258 cm. **Condition :** Taches et usure. 300/400

776

**Italie du Nord du XVIIIe siècle.**

Console d'entre deux et son miroir assorti. Encadrement souligné par une multitude de petites feuilles. Ceinture découpée et sculptée de rocailles. Pieds finement cambrés et terminés par de petits sabots. Bois laqué vert et or. **Condition** : Usures à la dorure et au laquage. Marbre blanc rapporté. Dimensions : 220 x 59 x 26 cm.

400/500

777

**Commode de style Louis XV.**

Sommée par un marbre beige veiné vert. La face galbée présente deux tiroirs sans traverses. Pans à arêtes saillantes. Ornementation des entrées, menottes, chutes et sabots en bronze ciselé. Pieds cambrés. Bois de rose. Travail du XIXe siècle. Dimensions : 86 x 134 x 56 cm. **Condition** : Bel état.

800/1200

778

**Tapis Dhurries des Indes.**

Le fond blanc présente un treillis chantourné et centré par un petit fleuron. Encadrement rouge-bordeau. Dimensions : 327 x 241 cm. **Condition** : Etat neuf.

600/800

779



Chevalet. Rehaussé par deux cols de cygnes. Système à crémaillère. Montants arqués. Acajou blond. Circa 1900. Dimensions : 180 x 82 cm. **Condition** : Griffes et une cassure recollée.

200/300

780

**Tapis Ghoum.**

Médailion circulaire rayonnant et accosté par deux jardinières fleuries. Fond mordoré et entièrement chantourné. Contrefond bleu nuit parsemé de fleurettes. Bordure à quatre écoinçons découpés et à décor d'entrelacs. Soie. Travail semi-mécanique. Dimensions : 296 x 198 cm. **Condition** : Proche de l'état neuf.

1200/1500

781



Raak, Amsterdam. Suspension "Cascade". Space Age. A six tubes de métal chromé et de verre moulé de pointes de diamant. Travail des années 60/70. Hauteur : 90 cm. Diamètre : 25 cm.

150/200

782



Fauteuil Lansdowne. Dossier à enroulement et accotoirs recourbés. Pieds fuselés montés sur roulettes. Garnissage de tissu bayadère inspiré des ballets russes. Travail de la Maison Mulberry, New Bond Street, Londres. **Condition** : Très bel état. Etiquette sous l'assise.

400/600

783



Paire de tables de nuit. Elles ouvrent par un tiroir et un portillon. Pieds découpés. Noyer. Dimensions : 56 x 43 x 29 cm. **Condition** : Bel état.

200/250

784

**Encoignure.**

Tablette rabattable et face en quart de lune. Petits pieds tournés. Bois laqué à décor de pagodes et personnages à la manière chinoise. Travail du XXème siècle. Dimensions : 72 x 53 x 37 cm. **Condition** : Usure et pied postérieur manquant.

250/350

785

**Carpette de prières Ghoum.**

Mihrab fortement découpé et entièrement décoré par une jardinière présentant une multitude de fleurettes. Fond clair et bordure noire à triple bande. Soie. Dimensions : 164 x 108 cm. **Condition** : Bel état et petits points.

500/600



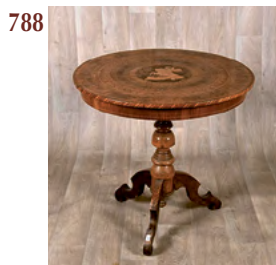
786 **Table basse de style Louis XVI.** De forme circulaire et à marbre blanc. Ceinture moulurée. Pieds cannelés. Acajou. Travail actuel. Dimensions : 56 x 72 x 72 cm. **Condition :** Très bel état.

200/300



787 **Carpette Shirvan.** Le fond bleu présente trois médaillons reliés entre eux. Décor de petits fleurons et d'animaux schématisés. Bordure géométrique ornée de crochets. Dimensions : 246 x 151 cm. **Condition:** . Usure.

400/600



788 **Guéridon.** Plateau circulaire centré par un Saint-Georges terrassant le dragon et entouré de multiples encadrements rayonnants. Fût tourné et piétement tripode fortement cambré. Noyer flammé et érable. Travail italien de la ville de Sorrente, XIXe siècle. Dimensions : 77 x 81 x 81 cm. **Condition :** Bel état, mais quelques griffes et taches.

400/600



789 **Miroir trumeau de style Louis XVI.** Sommé par un ruban noué et retenant un panier fleuri. Le trumeau présente un relief en plâtre à décor d'angelots. Encadrement en bois doré. Circa 1900. Dimensions : 158 x 83 cm.

100/150



790 **Table de milieu.** Plateau marqueté d'une grande jardinière fleurie. La ceinture libère une large tirette et un petit tiroir latéral. Pieds cambrés. Bois exotique. Travail actuel de style Louis XV. Dimensions : 75 x 68 x 44 cm. **Condition :** Très bel état.

200/300



791 **Franz Köttgen.** Canapé deux places. Assise et dossier garnis de cuir écru. Agrémenté d'une tablette en granite gris. Structure gainée de cuir noir. Edité par Kill International. Design allemand. Stuttgart-Fellbach. Années 60. Dimensions : 70 x 220 x 70 cm. **Condition :** Bel état mais cuir taché.

700/1000



792 **Carpette Shirvan "Tchi-Tchi".** Le fond bleu présente quatre rangs de médaillons à crochets. Bordure rouge à "pions de dames". Dimensions : 139 x 103 cm. **Condition:** . Pliures et usure.

300/400



793 **Paire de Miroirs.** Grand fronton recourbé et ajouré. Encadrement sculpté de feuilles et de rocailles. Bois doré. Travail italien du XVIIIe siècle. Dimensions : 114 x 55 cm.

400/600



794 **Carpette Bakhtiar.** Grand médaillon à double palmette. Le fond noir est orné de tigettes fleuries. Bordure bleue animée par des oiseaux. Dimensions : 198 x 134 cm.

150/200



795 **Table de nuit.** De style Louis XV, elle ouvre par trois petits tiroirs. Pieds finement cambrés. Bois de rose et acajou marqueté ton sur ton. Dimensions : 74 x 34 x 26 cm. **Condition :** Très bel état.

100/150

796

**Miroir de style Louis XVI**

Sommé par un ruban noué. Fronton feuillé et encadrement orné d'un ruban torsadé et d'une frise de perles. Bois doré. Dimensions : 150 x 83 cm.

100/150

797



Franz Köttgen. Canapé trois places. Assise et dossier garnis de cuir écru. Agrémenté d'une tablette en granite gris. Structure gainée de cuir noir. Edité par Kill International. Design allemand. Stuttgart-Fellbach. Années 60. Dimensions : 70 x 280 x 90 cm. **Condition :** Bel état mais cuir taché. Quelques griffes aux pieds.

1000/1500

798



Carpette Ghoum. Le fond rouge présente des oiseaux et des cervidés dans un entourage de feuilles. Bordure à cinq bandes. Soie. Dimensions : 210 x 141 cm. **Condition :** Bel état.

500/800

799



Table de salon design. Tablette triangulaire en marbre blanc. Piétement entrecroisé en acier. Dimensions : 48 x 97 x 65 cm. **Condition :** Très bel état.

300/400

800



Bonheur du jour. Le gradin ouvre par six tiroirs et l'écritoire présente une tirette garnie d'un maroquin noir. La ceinture, à ressaut central, libère trois tiroirs. Pieds fuselés à cannelures partiellement rudentées. Poirier noirci. Travail d'époque Napoléon III. Dimensions : 98 x 82 x 48 cm. **Condition ;** Bel état mais un bouton manquant. (On y joint une chaise volante en bois laqué noir et burgauté).

250/350

801



Carpette de prière Kashan ancienne. Elle présente un grand arbre de vie entièrement fleuri et animé par des oiseaux. Bordure ton sur ton à triple bande. Dimensions : 213 x 132 cm. **Condition :** .Usures.

300/500

802



Pietra Dura. Tablette octogonale présentant une couronne d'anémones, de muguet et de marguerites butinées par deux papillons. Marbre noir, malachite et sodalite. Travail des Indes du XIXe siècle. Dimensions : 44 x 79 x 79 cm. **Condition :** Très bel éta.

400/600

803



Carpette Caucase ancienne. A triple médaillon étoilé et entouré de motifs géométriques. Bordure ornée de fleurons. Dimensions : 120 x 180 cm.

200/300

804



Deux cabriolets. Dossier violoné et canné. Consoles d'accotoirs en retrait. Ceinture chantournée et pieds cambrés. Hêtre patiné. Travail régional français du XVIIIe siècle. **Condition :** Usures au cannage et quelques coups.

300/400

805



Double-corps. La partie supérieure en retrait présente une corniche droite soulignée de boucles entrelacées. Le corps inférieur ouvre par deux tiroirs et deux portes sculptées de fleurs. Pieds tournés. Noyer. Travail italien du Piémont. XVIIe siècle. Dimensions : 178 x 137 x 61 cm. Pour cause de succession, dispersion de la collection de Madame et Monsieur S.

200/300

806



Carpette Chine. Fond clair orné d'un médaillon à décor de rubans. Bordure bleue soulignée d'une frise de svastikas. Dimensions : 154 x 244 cm.

150/200

807



Guéridon. Plateau octogonal posé sur un piétement à fût balustre. Chêne et granite noir. Dimensions : 73 x 134 x 134 cm.

120/180

808



Tapis Galerie. A quatre rangs de médaillons posés sur un fond rouge abrassé. Bordure-cadre. Dimensions : 456 x 145 cm.

Condition : .Usure.

400/600

809



Table de salon. Tablette posée sur un piétement découpé. Teck. Design danois des années 60. Dimensions : 41 x 120 x 47 cm.

Condition : Bel état.

180/240

810



Scriban. Sommé par un petit édicule à ailerons. La partie supérieure présente dix tiroirs et un portillon marqueté d'une étoile. Il ouvre par un abattant formant écritoire. Pieds droits fuselés et réunis par une entretoise. Noyer, loupe de noyer et bois fruitier. Travail allemand du XVIIIe siècle. Dimensions : 180 x 89 x 67 cm.

Condition : Bel état vu

l'ancienneté. Intérieur vide.

700/1000

811



Tapis Ghoum. Médaillon rouge de forme circulaire. Le fond clair présente une multitude d'entrelacs fleuris. Larges écoinçons festonnés. Bordure ton sur ton à sept bandes. Soie. Signature. Dimensions : 298 x 242 cm.

Condition : Bel état.

1500/2000

812



Ovaldo Borsani (1911-1985) - Enfilade. Ouvrant par cinq tiroirs à faces légèrement incurvées. Montants recourbés et base moulurée. Ornementation en bronze. Palissandre, parchemin et verre opaque. Travail italien des années 40. Dimensions : 95 x 167 x 47 cm.

Condition : Quelques griffes et manques.

1500/2000

813



Carpette Tébriç. Médaillon polylobé sur fond clair à décor d'hératis. Bordure rouge. Dimensions : 189 x 148 cm.

150/200

814



Console. Tablette moulurée et déposée sur un piétement orné de balustres et agrémenté de traverses fortement découpées. Pieds en accolade. Noyer. En partie du XIXe siècle. Dimensions : 79 x 172 x 40 cm.

100/150

815



Paire de fauteuils. Dossier à bandeau incurvé et accotoirs rehaussés par deux petites palmettes sculptées. Ceinture légèrement galbée et pieds postérieurs sabre. Acajou massif. Travail du premier quart du XIXe siècle.

Condition : Bel état général.

250/350



816 **Table vintage.** A plateau coulissant, libérant un casier. Ceinture et pieds droits. Wengé. Travail des années 60. **Condition :** Proche de l'état neuf.

600/800



817 **Salon Louis XVI.** Il se compose d'un canapé, d'une paire de chaises et d'une paire de fauteuils. Dossiers médaillon surmontés d'un ruban noué. Ceintures galbées et accotoirs rehaussés de feuilles. Pieds cannelés. Bois laqué crème garni de tissu brun. Travail de la fin du XIXe siècle.

200/300



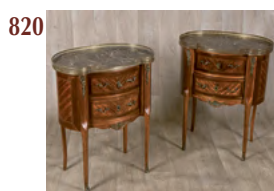
818 **Miroir.** Fronton orné de feuilles entourant un disque cannelé. Encadrement à parclose et à décor de chutes de grappes de raisin. Bois doré. Travail italien du XVIIIe siècle. Dimensions : 110 x 53 cm. **Condition :** Bel état.

500/600



819 **Carpette Shirvan ancienne.** A cinq médaillons reliés entre eux. Le fond bleu nuit présente des motifs à crochets et deux animaux fortement stylisés. Bordure géométrique polychrome. Dimensions : 291 x 151 cm. **Condition :** Bel état vu l'ancienneté.

500/800



820 **Une paire de tables d'appoint.** De forme rognon et ceinturées par une galerie ajourée, elles ouvrent par deux tiroirs. Pieds cambrés. Bois de rose et marbre gris veiné blanc. Travail actuel de style Transition. Dimensions : 74 x 59 x 37 cm. **Condition :** Très bel état.

400/500



821 **Console.** Sommée d'un marbre gris veiné blanc. Pieds cambrés et terminés par des griffes de lion. Bois patiné blanc. Dimensions : 89 x 98 x 44 cm.

300/400



822 **Mobilier de jardin.** Il se compose d'une paire de fauteuils et d'un repose-pieds. Structure en métal laqué blanc et garnissage de tissu capitonné bleu et vert.

400/500



823 **Miroir.** Encadrement mouluré, sculpté et incrusté de nacre. Bois exotique. Travail japonisant de la fin du XIXe siècle. Dimensions : 78 x 54 cm. **Condition :** Bel état mais une petite cassure.

150/200



824 **Belgo Chrome.** Console et son miroir. En métal doré et chromé. Tablettes en verre fumé. Travail vintage des années 70. Dimensions : 80 x 96 x 40 cm pour la console et 70 x 70 cm pour le miroir. **Condition :** Usures et détérioration de la dorure.

120/180



825 **Tapis-Galerie Hamadan.** Le fond bleu abrasché présente quatre médaillons. Petites bordures à triple bande. Dimensions : 271 * 69 cm.

80/120



826 **Paire de bergères de style Louis XV.** Large dossier recourbé. Accotoirs munis de petites manchettes. Ceinture sculptée de fleurs. Pieds cambrés. Bois laqué blanc, gainé de tissu anthracite. Travail du XIXe siècle. **Condition :** Très bel état.

600/800



827 **Leif Alring (1936-1987).** Fauteuil. Dossier à lattage et à inclinaison réglable. Accotoirs et pieds droits. Chêne garni de trois coussins à tissu bleu. Design danois des années 60 pour Madsen & Schübel. **Condition :** Bel état mais mécanisme à revoir.

300/500

828



Paire de fauteuils. Dossier "gondole" et bandeau rehaussé d'un chapiteau ionique. Ceinture droite et pieds postérieurs sabre. Bois laqué noir et or. Travail du premier quart du XIXe siècle. **Condition :** Bel état général mais traces d'usure.

400/500

829



Table de salon Art Déco. Plateau circulaire et montants arqués. Pied plinthe. Noyer. Dimensions : 65 x 61 x 61 cm. **Condition:** Bel état.

180/240

830



Grand lustre. Enfilage à quatre balustres superposées. Eclairage par trois couronnes de bougies, totalisant vingt-quatre lumières. Quatre lumières intérieures. Monture mouvementée en bronze doré, à chutes de perles de verre, retenue par des guirlandes. Travail français d'époque Napoléon III. Diamètre : 90 cm. Hauteur : 140 cm. **Condition :** Belle qualité.

1500/2000

831



Table d'appoint de style Louis XVI. A marqueterie de cubes sans fin, elle ouvre par deux petits tiroirs. Pieds fuselés. Bois exotique. Travail actuel. Dimensions : 75 x 63 x 45 cm. **Condition :** Très bel état.

200/300

832



Carpette Sarouk. Le fond rouge uni présente un grand médaillon polylobé. Ecoinçons fleuris et bordure à triple bande. Dimensions : 204 x 160 cm.

150/200

833



Table. De forme circulaire. Décor d'une couronne de magnolias et de pétunias. Marbre noir et scagliola polychrome. Piètement en fer forgé. Dimensions : 75 x 115 x 115 cm. **Condition :** Bel état mais quelques soulèvements au niveau de la scagliola.

600/800

834



Tapis Bakhtiar. A décor de jardin sur fond blanc, rouge et noir. Bordure florale. Dimensions : 298 x 208 cm.

300/400

835



Suite de quatre chaises. Dossier incurvé et à bandeau ajouré. Ceinture droite et pieds postérieurs sabre. Acajou. Travail anglais du XXème siècle. **Condition :** Proche de l'état neuf.

200/300

836



Carpette Ghoum. Le fond clair présente un médaillon rouge et des écoinçons noirs. Décor d'entrelacs fleuris. Bordure rouge. Soie. Dimensions : 120 x 78 cm. **Condition :** Bel état mais usure aux franges.

250/350

837



Suite de six chaises. Dossier à bandeau central ajouré et surmonté d'une coquille stylisée. Pieds antérieurs tournés. Noyer. Travail anglais d'époque victorienne. **Condition :** Usures.

150/200

838



Table de milieu de style Louis XV. Entièrement marquetée de fleurs. De forme circulaire et à ceinture chantournée. Pieds cambrés. Bois laqué noir. Travail actuel. Dimensions : 76 x 73 x 73 cm. **Condition :** Très bel état.

300/400

839



Miroir sorcière. A encadrement rayonnant et entièrement sculpté. Bois doré. Travail du XXème siècle. Diamètre: 67 cm. **Condition :** Bel état.

300/400

840



Paire de tabourets vintage. Assise circulaire et posée sur un piétement tulipé. Fonte d'aluminium laqué blanc. Marque sous l'assise "Wattenheimer kunststoffwerke". Allemagne de l'Est. Travail des années 70. **Condition :** Regarnis de tissu anthracite.

200/300

841



Carpette de chasse. Fond bleu à décor de cavaliers et de félins. Bordure rouge à triple bande. Soie. Dimensions : 246 x 154 cm.

400/500

842



Paire de fauteuils à la Reine. Dossier légèrement incliné et centré par un cartouche sculpté et flanqué par deux plumets. Accotoirs à manchette et consoles cambrées. Ceinture galbée et pieds cannelés. Hêtre garni de tissu brodé de soie. Travail du XIXe siècle de style Louis XVI. **Condition :** Bel état mais quelques manques à la ceinture.

250/350

843



Vitrine d'appui. Corniche droite. La face ouvre par deux portes vitrées. Décor peint à l'or de rinceaux fleuris et de jardinières. Petits pieds découpés. Travail anglo-indien de la fin du XIXe siècle. Dimensions : 134 x 107 x 44 cm. **Condition :** Quelques griffes et dorure partiellement effacée.

300/400

844



Tapis Dhurries des Indes. Décor abstrait constitué de chevrons verts et beiges. Dimensions : 270 x 194 cm. **Condition :** Etat neuf.

600/800

845



Paire d'encoignures à suspendre. Sommées par deux étagères à montants fortement découpés, elles ouvrent par deux portes à marqueterie de cubes. Pans coupés. Acajou et bois de rose. Travail du XIXe siècle. Dimensions : 85 x 36 x 25 cm. **Condition :** Bel état mais sauts de placage.

600/800

846



Arlus (attribué à.) Suspension à trois tubes de verre opalin portés par une monture aux lignes géométriques en laiton, métal laqué noir et teck. France, travail des années 50. Hauteur : 102 cm. Diamètre : environ 50 cm. **Condition :** Bel état.

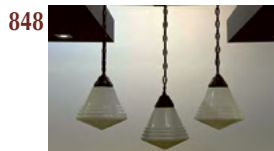
700/1000

847



Tapis Caucase. Le fond rouge présente quatre médaillons bleus entourés de grands fleurons. Bordure jaune à triple bande. Dimensions : 274 x 217 cm.

250/350



848 **Philips.** Suite de trois suspensions Art Déco du modèle "Phililite". Verre opalin blanc et métal. Années 30. Diamètre : environ 30 cm. Hauteur hors chaîne de suspension : environ 45 cm.

400/600



849 **D'époque Louis XVI.** Table bouillotte à galerie de laiton ajouré. La ceinture libère deux tiroirs et deux tirettes. Pieds cannelés et montés sur roulettes. Acajou et marbre blanc. **Condition :** Petits sauts de placage. Dimensions : 72 x 77 x 77 cm.

180/240



850 **Coffre.** Ouvre par un abattant, et présente deux menottes latérales. Teck incrusté et bordé de laiton clouté. Travail des Indes du XIXe siècle. Dimensions : 40 x 64 x 39 cm.

300/400



851 **Table de salon.** Plateau miroir. Ceinture légèrement festonnée et pieds cambrés. Erable moucheté. Dimensions : 46 x 85 x 44 cm. **Condition :** Une trace de signature sous la tablette.

300/400



852 **Tapis Sarouk.** Fond blanc orné d'un médaillon central et de tiges fleuries. Ecoinçons noirs et bordure à sept bandes. Dimensions : 261 x 194 cm.

300/500



853 **Console.** Sommée d'un marbre rouge dit Brèche de Bohême. Ceinture entièrement ajourée et ornée en son centre d'un couple d'oiseaux se bécotant. Pieds fortement cambrés et entourés d'une guirlande de fleurs sculptées en ronde-bosse. Grande entretoise centrée par un panier fleuri. Bois doré. Travail d'époque Régence. Dimensions : 89 x 131 x 53 cm. **Condition :** Très belle qualité mais usure à la dorure.

3000/4000



854 **Meuble ménagère.** Sommée d'un marbre blanc à galerie de laiton ajourée. La face présente deux portes marquetées d'une jardinière fleurie. Pans arrondis et pieds fuselés. L'intérieur a été agrémenté de quatorze tiroirs afin de recevoir des couverts d'argent. Bois de rose et acajou. Travail du XIXe siècle. Dimensions : 111 x 90 x 34 cm. **Condition :** Bel état.

700/1000



855 **Tapis Chine.** Orné en son centre d'un dragon en vol et entouré par les huit emblèmes auspicioseux. Le fond jaune présente quatre chauve-souris et quatre phénix entourés de fleurs et papillons. Bordure à frise de grecques. Dimensions : 272 x 182 cm.

250/350



856 **Table de nuit de style Louis XV.** La face galbée libère deux petits tiroirs. Pieds cambrés réunis par une tablette d'entrejambe. Bois de rose marqueté de croisillons. Travail du XXe siècle. Dimensions : 64 x 34 x 28 cm. **Condition :** Très bel état.

120/180



857 **Tapis Ziegler.** Fond clair à décor de grandes fleurs épanouies. Bordure jaune à triple bande. Dimensions : 273 x 209 cm.

300/400



858 **Alfred Hendrickx.** Table à dîner de forme circulaire. Plateau extensible libérant une rallonge pivotante de type papillon. Pieds droits. Palissandre. Design des années 60. Dimensions : 75 x 130 x 130 cm. **Condition :** Proche de l'état neuf.

700/1000



859 **Alfred Hendrickx.** Suite de six chaises. Dossier en bandeau fortement recourbé. Ceinture légèrement incurvée et pieds finement fuselés. Palissandre massif. Design des années 60. **Condition :** Proche de l'état neuf.

700/1000



860 **Alfred Hendrickx.** Grande enfilade à quatre portes coulissantes. Elles dévoilent deux espaces à étagères, un caisson formant bar et un casier à trois tiroirs. Pieds droits. Palissandre. Design des années 60. Dimensions : 126 x 250 x 42 cm. **Condition :** Très bel état. Petite cassure à une porte.

1000/1500



861 **Carpette Kuba ancienne.** Le fond bleu nuit présente des motifs recourbés polychromes, entourés par des animaux schématisés. Petite bordure à triple bande. Dimensions : 200 x 101 cm.

400/500



862 **Table de nuit de style Transition Louis XV-Louis XVI.** De forme ovale et à trois petits tiroirs. Pieds cambrés. Loupe de noyer. Travail du XXème siècle. Dimensions : 71 x 42 x 33 cm. **Condition :** Bel état général.

100/150



863 **Carpette Turkmène.** Le fond rouge présente huit rangs de médaillons hexagonaux. Bordure ton sur ton à triple bande. Dimensions : 240 x 140 cm.

300/500



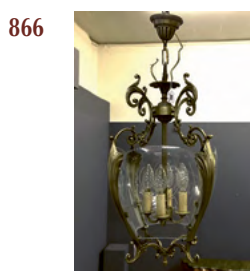
864 **Commode "sarcophage".** Sommée d'un marbre brèche vert d'Egypte. La face fortement bombée libère trois tiroirs. Tablier découpé et petits pieds cambrés. Loupe d'amboine. Travail vénitien du XXe siècle. Dimensions : 91 x 160 x 56 cm. **Condition :** Marbre recollé.

300/500



865 **Carpette Caucase ancienne.** Le fond blanc écru présente trois médaillons étoilés. Bordure géométrique à fond bleu. Dimensions : 181 x 117 cm.

300/400



866 **Lanterne de hall quadrangulaire à quatre lumières.** Monture en métal argenté retenant quatre carreaux de verre gravé. Dimensions : 30 x 30 x 70 cm.

200/250



867 **Table à Dîner design.** Plateau ovale posé sur un pied "tulipe". Verre fumé et fonte d'aluminium laquée blanc. Travail des années 70. Dimensions : 75 x 160 x 100 cm. **Condition :** Bel état.

200/300



868 **Carpette Shirvan.** A triple médaillon orné de crochets et entouré par des petits fleurons et des animaux schématisés. Bordure étoilée à triple bande. Dimensions : 162 x 106 cm.

200/300



869 **Table de nuit.** De forme ovale et marquetée de fleurs, elle ouvre par deux petits tiroirs. Pieds cambrés. Bois de rose. Travail actuel de style Transition Louis XV-Louis XVI. Dimensions : 66 x 43 x 31 cm. **Condition :** Bel état.

100/150

870



Commode Régence. Elle ouvre par trois tiroirs fortement moulurés. Pans arrondis et tablier chantourné. Petits pieds sabot. Bois laqué noir. Travail régional du XIXe siècle. Dimensions : 84 x 104 x 51. **Condition :** Partie supérieure usée.

200/300

871



Carpette Kashan. Le fond rouge présente une multitude de petites feuilles enroulées. Bordure ton sur ton à triples bande. Dimensions : 184 x 144 cm. **Condition :** .Pliures et bordures fragilisées.

200/300

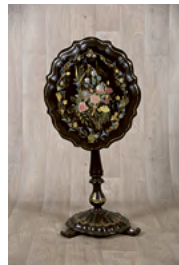
872



Lanterne sphérique. Cerclée par une galerie à motifs ajourés. Bronze patiné et verre. Une lumière intérieure. Diamètre : 40 cm. Hauteur : environ 65 cm. **Condition :** Pas d'accident.

500/600

873



Guéridon. Plateau pivotant et chantourné, à décor d'un bouquet de roses. Fût tourné. Base partiellement dorée. Petits pieds recourbés. Papier mâché laqué noir et burgauté. Travail d'époque Napoléon III. Dimensions : 67 x 56 x 49 cm.

150/200

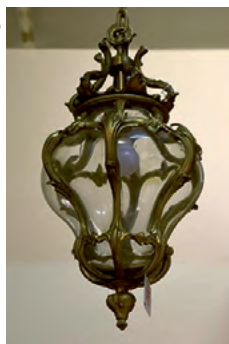
874



Tapisserie d'Aubusson. La chasse au faucon Elle présente sur la gauche un fauconnier lançant son rapace face à trois personnages. Grand décor de jardin arboré parcouru par une rivière. Bordure florale. Travail de la première moitié du XVIIIème siècle. Dimensions : 334 x 280 cm. **Condition :** Très bel état mais traces de moisissure.

4000/5000

875



Lanterne de hall Régence. En forme de vase, en verre soufflé polylobé, serti dans une monture en bronze doré à motifs de rocailles. Une lumière intérieure. Hauteur : 70 cm. Diamètre : environ 35 cm. **Condition :** Une fêle dans le verre.

600/800

876



Tapis Tébriz. Grand médaillon à double palmette. Fond blanc à décor d'hératis et larges écoinçons. Grande bordure à onze bandes. Laine et soie. Dimensions : 308 x 248 cm. **Condition :** Très bel état.

1000/1200

877



Pietra Dura. Table de salon à tablette circulaire présentant un médaillon entouré d'une couronne de fleurs. Marbre blanc à incrustation de nacre. Travail des Indes du XIXe siècle. Dimensions : 44 x 76 x 76 cm. **Condition :** Très bel état.

300/500

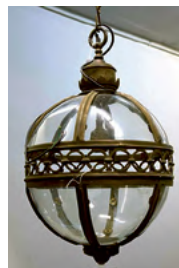
878



Tapis Kashan. Médaillon à double palmette. Fond blanc à décor de grandes fleurs épanouies. Ecoinçons fortement découpés. Bordure à cinq bandes ornées de fleurons. Dimensions : 221 x 156 cm.

300/500

879



Lanterne sphérique. Cerclée par une galerie à motifs ajourés. Bronze patiné et verre. Une lumière intérieure. Diamètre : 40 cm. Hauteur : environ 65 cm. **Condition :** Pas d'accident.

500/600

880



Paravent. A trois feuilles tendues de tissus figurant des nénuphars. Encadrement ajouré et orné de motifs en coups de fouets. Pieds cambrés. Bois fruitier patiné. Circa 1900. **Condition :** Quelques griffes. Dimensions : 150 x 138 cm.

200/300

881



Table de milieu. De forme ovale et à marqueterie de croisillons. Pieds cambrés. Bois exotique et bronze doré. Travail actuel. Dimensions : 75 x 92 x 63 cm. **Condition :** Très bel état.

300/400

882



Tapis Caucase. Le fond clair présente des petits médaillons cruciformes séparés par des arbustes aux branches stylisées. Large bordure ornée de motifs à crochets. Dimensions : 372 x 269 cm.

500/600

883



Coffre à dôme. Couvercle à décor d'enroulements floraux sur du métal repoussé. La face présente une composition similaire. L'arrière est entièrement garni d'un velours rouge. Pieds découpés. Velours garni de métal repoussé. Probablement travail ibérique du XVIIe siècle. Pour cause de succession, dispersion de la collection de Madame et Monsieur S.

200/300

884



Carpette Shirvan ancienne. Décor géométrique en zigzags et bordure à fleurons. Dimensions: 242 x 113 cm. **Condition:** .Usures et restauration.

300/400